

Exposé

Wohnung in Pfullingen

Erstbezug nach Renovierung: Helle Wohnung an der Echaz



Objekt-Nr. OM-431719

Wohnung

Vermietung: **750 € + NK**

Ansprechpartner:
R. Lebherz

An der Echaz 23
72793 Pfullingen
Baden-Württemberg
Deutschland

Baujahr	1993	Summe Nebenkosten	175 €
Etagen	3	Mietsicherheit	2.250 €
Zimmer	1,50	Übernahme	sofort
Wohnfläche	46,00 m ²	Zustand	Erstbez. n. Sanier.
Nutzfläche	46,00 m ²	Schlafzimmer	1
Energieträger	Gas	Badezimmer	1
Nebenkosten	40 €	Etage	1. OG
Heizkosten	135 €	Heizung	Zentralheizung

Exposé - Beschreibung

Objektbeschreibung

Zur Vermietung steht eine 1,5 Zimmerwohnung mit großen Fenstern und hellen Räumen. Es handelt sich um einen Erstbezug nach umfangreichen Renovierungsarbeiten. Die Küche wurde soeben fertig eingebaut und sämtliche Arbeiten sind abgeschlossen, so dass die Wohnung nun zur ersten Nutzung bereit steht.

Ausstattung

1,5 Zimmer

Lichtdurchflutete Räume

Maßangefertigte Einbauküche vom Schreiner (mit Spülmaschine, großem Kühlschrank, Gefrierfach, Backofen, Herd mit Cerankochfeld und Spritzschutz aus Edelstahl)

Waschmaschinen Anschluss im Bad

Kellerabteil mit Licht und Stromanschluss

Kostenfreie Parkmöglichkeiten in unmittelbarer Nähe zur Wohnung

Fußboden:

Laminat

Weitere Ausstattung:

Keller, Einbauküche

Lage

Die Wohnung befindet sich in unmittelbarer Nähe zum Zentrum von Pfullingen. Die Entfernung zur Innenstadt beträgt nur wenige Gehminuten. Eine Bushaltestelle ist nur wenige Meter entfernt.

Gleichzeitig ist die Lage der Wohnung vollkommen im Grünen: Direkt an der Echaz und dem Park der Villa Louis Laiblin. Zentral und ruhig zugleich!

Infrastruktur:

Apotheke, Lebensmittel-Discount, Allgemeinmediziner, Kindergarten, Grundschule, Hauptschule, Realschule, Gymnasium, Gesamtschule, Öffentliche Verkehrsmittel

Exposé - Energieausweis

Energieausweistyp	Verbrauchsausweis
Erstellungsdatum	ab 1. Mai 2014
Endenergieverbrauch	118,00 kWh/(m ² a)
Energieeffizienzklasse	D

Exposé - Galerie



Hausansicht

Exposé - Galerie



Raum 1



Raum 1

Exposé - Galerie



Raum 1



Raum 2



Einbauküche

Exposé - Galerie



Einbauküche



Bad

Exposé - Galerie



Waschmaschinen Anschluss



Park um Villa Louis Laiblin



Park um Villa Louis Laiblin

Exposé - Galerie

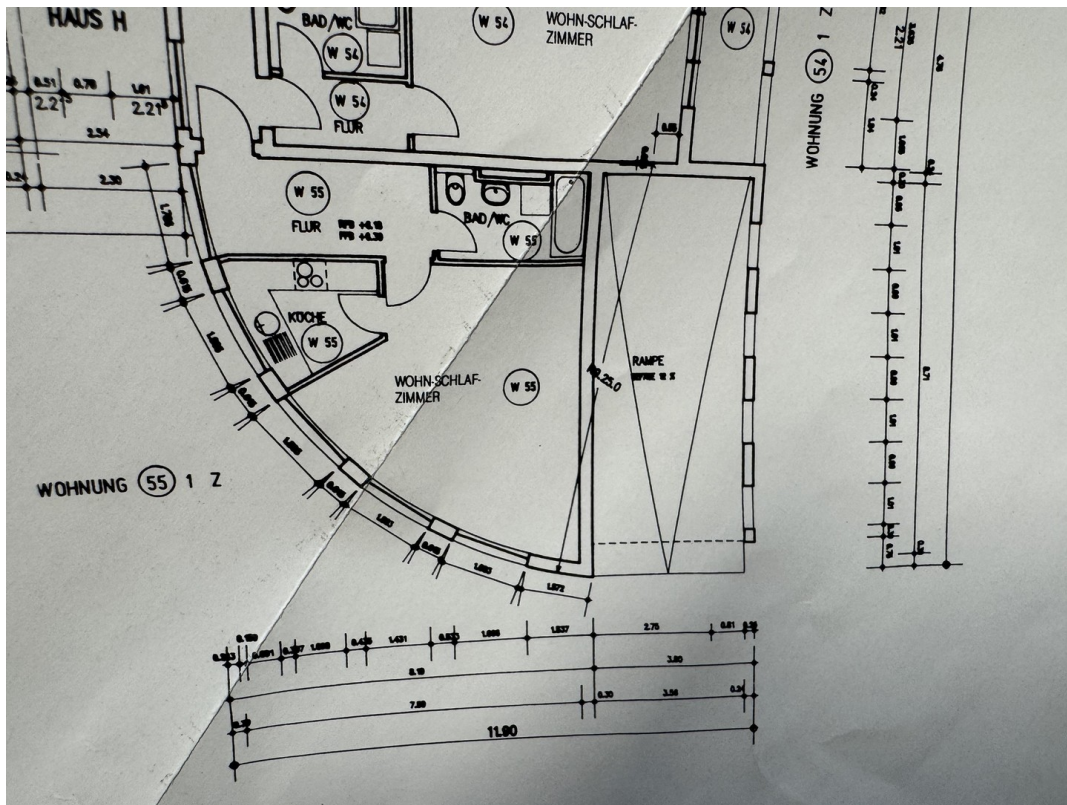


Park um Villa Louis Laiblin



Park um Villa Louis Laiblin

Exposé - Grundrisse



Grundriss