

Exposé

Bürohaus in Garlstorf am Walde

Multispacebüro / Loft mitten in der Heide



Objekt-Nr. OM-431484

Bürohaus

Verkauf: **599.000 €**

Ansprechpartner:
Cornelius Schafmayer

Lüneburger Landstraße 3
21376 Garlstorf am Walde
Niedersachsen
Deutschland

Baujahr	2016	Büro-/Praxisfläche	133,00 m ²
Etagen	1	Gesamtfläche	205,00 m ²
Energieträger	Gas	Garagen	1
Übernahme	sofort	Stellplätze	9
Zustand	Neuwertig	Heizung	Zentralheizung
Etage	Erdgeschoss		

Exposé - Beschreibung

Objektbeschreibung

Ausstattung Jagdschule - Grundfläche: 162,90 m²:

- Seminarraum
- Küche
- 2 Sanitärräume
- Technikraum
- Büroraum
- Dachboden
- Strom + Wasser
- Glasfaser
- Raumlüftungsanlage
- Lochdecke
- Außenbereich:
 - o zusätzlicher Wasseranschluss
 - o Parkplätze

Ausstattung Nebengebäude - Grundfläche: 62,13 m²:

- 3 separierte Räume
- Dachboden
- Strom + Wasseranschluss

Ausstattung

Großzügiger Workingspace mit separatem Büro, 2 WCs, Küche, alles mit gehobener Ausstattung.

Ein separater Schuppen verfügt über Wasser- und Stromanschluss und bietet Ausbau- und Entwicklungspotential

Fußboden:

Laminat

Weitere Ausstattung:

Terrasse, Garten, Einbauküche, Gäste-WC, Barrierefrei

Lage

3 Minuten zur A7 Autobahnabfahrt Garlstorf,

Mitten in Garlstorf,

zentral in der Lüneburger Heide gelegen,

20 Minuten von Hamburg

Infrastruktur:

Apotheke, Lebensmittel-Discount, Allgemeinmediziner, Kindergarten, Grundschule, Realschule, Gymnasium, Gesamtschule, Öffentliche Verkehrsmittel

Exposé - Galerie



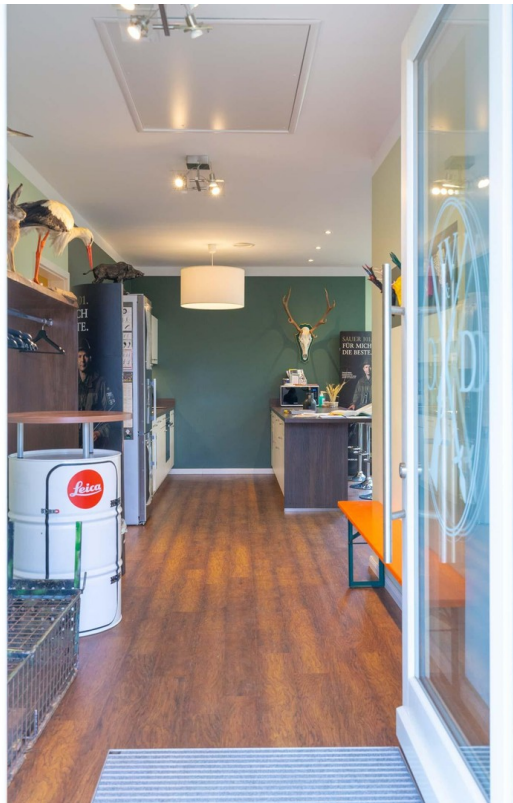
Exposé - Galerie



Küche



Exposé - Galerie



Entrée

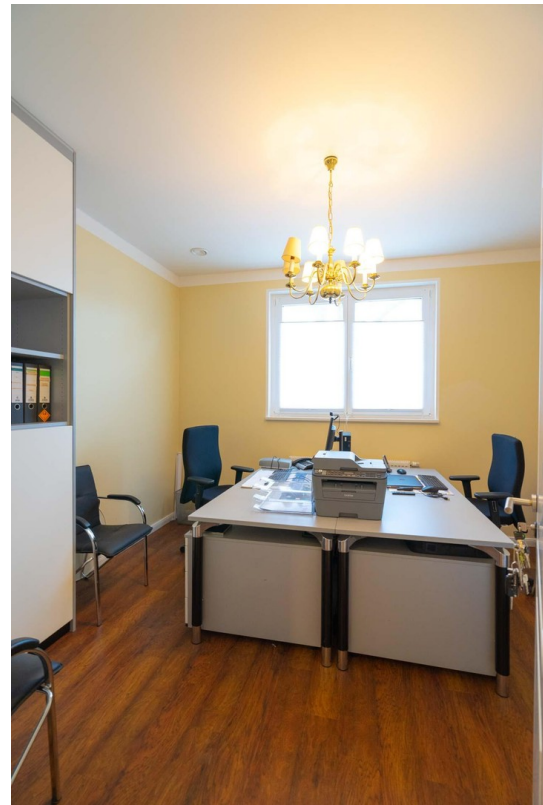


WC Herren

Exposé - Galerie



WC Damen



extra Büroraum



Exposé - Galerie



separater Schuppen