

# Exposé

## Wohnung in Wiesbaden

### Moderne 4-Zimmer-Wohnung mit Weitblick in Wiesbaden-Klarenthal



Objekt-Nr. OM-430842

#### Wohnung

Verkauf: **300.000 €**

Geschwister-Scholl-Straße 15  
65197 Wiesbaden  
Hessen  
Deutschland

Baujahr	1968	Hausgeld mtl.	580 €
Etagen	1	Übernahme	Nach Vereinbarung
Zimmer	4,00	Zustand	gepflegt
Wohnfläche	83,00 m <sup>2</sup>	Stellplätze	1
Energieträger	Fernwärme		

# Exposé - Beschreibung

## Objektbeschreibung

Diese helle 4-Zimmer-Wohnung mit ca. 83 m<sup>2</sup> Wohnfläche befindet sich im 5. Obergeschoss eines gepflegten Hochhauses mit engagierter Eigentümergemeinschaft in Wiesbaden-Klarenthal. Die Wohnung verfügt über einen Balkon, der zum Entspannen einlädt. Ein Aufzug erleichtert den Zugang zu allen Etagen, und ein schwellenfreier Zugang zur Wohnung bietet zusätzlichen Komfort. Ein Keller- sowie ein Dachbodenabteil gehören ebenfalls zur Wohnung und bieten zusätzlichen Stauraum. Die Wohnung ist mit einem Außenstellplatz ausgestattet, der zusätzlichen Komfort bietet.

## Ausstattung

Die Wohnung ist in einem gepflegten Zustand. In den vergangenen zwei Jahren wurden die Fenster der Wohnung vollständig erneuert sowie ein neuer Vinylboden verlegt.

### **Fußboden:**

Fliesen, Vinyl / PVC

### **Weitere Ausstattung:**

Balkon, Keller, Aufzug, Vollbad, Barrierefrei

## Lage

Klarenthal ist ein lebendiger und familienfreundlicher Stadtteil von Wiesbaden mit moderater Bevölkerungsdichte. Die Anbindung an den öffentlichen Nahverkehr ist sehr gut, was eine schnelle Erreichbarkeit des Stadtzentrums und der Umgebung ermöglicht. Der Stadtteil bietet zahlreiche Freizeitmöglichkeiten wie Grünanlagen und Spielplätze und ist besonders für Familien und junge Berufstätige attraktiv, die eine ruhige Umgebung mit guter Infrastruktur schätzen. Fußläufig erreichbar sind Schulen, Kindergärten und verschiedene Einkaufsmöglichkeiten.

### **Infrastruktur:**

Apotheke, Lebensmittel-Discount, Kindergarten, Grundschule, Gesamtschule, Öffentliche Verkehrsmittel

# Exposé - Energieausweis

Energieausweistyp	Verbrauchsausweis
Erstellungsdatum	ab 1. Mai 2014
Endenergieverbrauch	74,00 kWh/(m <sup>2</sup> a)
Energieeffizienzklasse	B



## Exposé - Galerie



Wohnzimmer

# Exposé - Galerie



Küche



Küche



Küche

# Exposé - Galerie



Küche



Schlafzimmer

# Exposé - Galerie



Schlafzimmer



Schlafzimmer

# Exposé - Galerie



Tageslichtbad mit Eckbadewanne



Eckbadewanne

# Exposé - Galerie

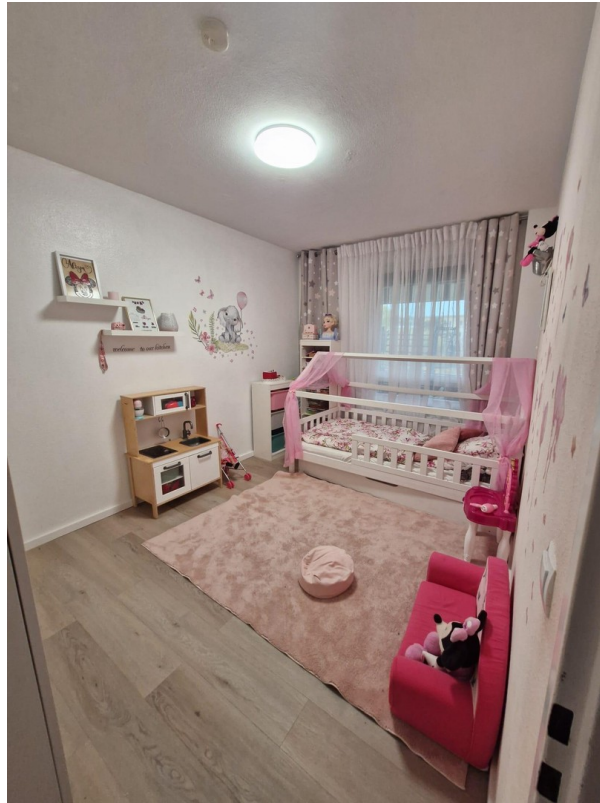


Badezimmer



Balkon

# Exposé - Galerie



Kinderzimmer 1



Kinderzimmer 1

# Exposé - Galerie



Wohn-Diele



Wohn-Diele

# Exposé - Galerie



Flur/ Eingangsbereich



Kinderzimmer 2

# Exposé - Galerie



Kinderzimmer 2

# Exposé - Grundrisse



# Exposé - Anhänge

## 1. Energieausweis

# Energieausweis für Wohngebäude

gemäß den §§ 16 ff. Energieeinsparverordnung (EnEV) vom<sup>1)</sup> 16.10.2013

Gültig bis: 01.11.2027

Registriernummer<sup>2)</sup> HE-2017-001513394  
(oder "Registriernummer wurde beantragt am...")

1

## Gebäude

Gebäudetyp	Mehrfamilienhaus		Gebäudefoto (freiwillig)
Adresse	[REDACTED]		
Gebäudeteil	Ganzes Gebäude		
Baujahr Gebäude <sup>3)</sup>	1968		
Baujahr Wärmeerzeuger <sup>3), 4)</sup>	2005		
Anzahl Wohnungen	27		
Gebäudenutzfläche (A <sub>N</sub> )	2160,00 m <sup>2</sup>	<input checked="" type="checkbox"/> nach § 19 EnEV aus der Wohnfläche ermittelt	
Wesentliche Energieträger für Heizung und Warmwasser <sup>3)</sup>			
Erneuerbare Energien	Art:	Verwendung:	
Art der Lüftung/Kühlung	<input checked="" type="checkbox"/> Fensterlüftung <input type="checkbox"/> Lüftungsanlage mit Wärmerückgewinnung <input type="checkbox"/> Anlage zur Kühlung <input type="checkbox"/> Schachtlüftung <input type="checkbox"/> Lüftungsanlage ohne Wärmerückgewinnung		
Anlass der Ausstellung des Energieausweises	<input type="checkbox"/> Neubau <input type="checkbox"/> Modernisierung <input type="checkbox"/> Sonstiges (freiwillig) <input checked="" type="checkbox"/> Vermietung / Verkauf    (Änderung / Erweiterung)		

## Hinweise zu den Angaben über die energetische Qualität des Gebäudes

Die energetische Qualität eines Gebäudes kann durch die Berechnung des **Energiebedarfs** unter Annahme von standardisierten Randbedingungen oder durch die Auswertung des **Energieverbrauchs** ermittelt werden. Als Bezugsfläche dient die energetische Gebäudenutzfläche nach der EnEV, die sich in der Regel von den allgemeinen Wohnflächenangaben unterscheidet. Die angegebenen Vergleichswerte sollen überschlägige Vergleiche ermöglichen (**Erläuterungen - siehe Seite 5**). Teil des Energieausweises sind die Modernisierungsempfehlungen (Seite 4).

- Der Energieausweis wurde auf der Grundlage von Berechnungen des **Energiebedarfs** erstellt (Energiebedarfsausweis). Die Ergebnisse sind auf **Seite 2** dargestellt. Zusätzliche Informationen zum Verbrauch sind freiwillig.
- Der Energieausweis wurde auf der Grundlage von Auswertungen des **Energieverbrauchs** erstellt (Energieverbrauchsausweis). Die Ergebnisse sind auf **Seite 3** dargestellt.

Datenerhebung Bedarf / Verbrauch durch  Eigentümer  Aussteller

Dem Energieausweis sind zusätzliche Informationen zur energetischen Qualität beigefügt (freiwillige Angabe).

## Hinweise zur Verwendung des Energieausweises

Der Energieausweis dient lediglich der Information. Die Angaben im Energieausweis beziehen sich auf das gesamte Wohngebäude oder den oben bezeichneten Gebäudeteil. Der Energieausweis ist lediglich dafür gedacht, einen überschlägigen Vergleich von Gebäuden zu ermöglichen.

Aussteller

M.eEM. Oliver Rausch  
Gebäudeenergieberater  
c/o Techem Energy Services GmbH  
Hauptstraße 89  
65760 Eschborn

01.11.2017

Datum



Unterschrift des Ausstellers

1) Datum der angewendeten EnEV, gegebenenfalls angewendeten Änderungsverordnung zur EnEV 2) Bei nicht rechtzeitiger Zuteilung der Registriernummer (§ 17 Absatz 4 Satz 4 und 5 EnEV) ist das Datum der Antragstellung einzutragen, die Registriernummer ist nach deren Eingang nachträglich einzusetzen. 3) Mehrfachangaben möglich 4) bei Wärmenetzen Baujahr der Übergabestellen  
AF-Nr.: 2010000247880

# Energieausweis für Wohngebäude

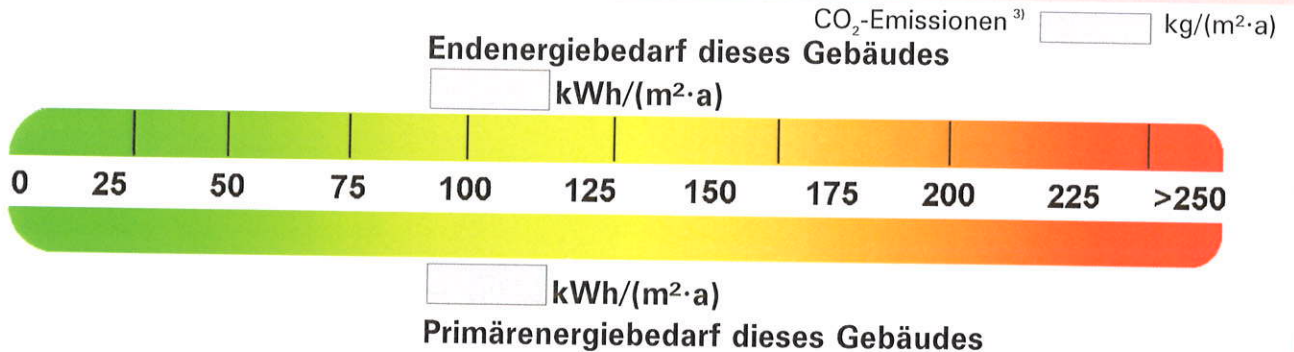
gemäß den §§ 16 ff. Energieeinsparverordnung (EnEV) vom<sup>1)</sup> 16.10.2013

Berechneter Energiebedarf des Gebäudes

Registriernummer<sup>2)</sup> HE-2017-001513394  
(oder "Registriernummer wurde beantragt am...")

2

## Energiebedarf



### Anforderungen gemäß EnEV<sup>4)</sup>

#### Primärenergiebedarf

Ist-Wert  kWh/(m<sup>2</sup>·a) Anforderungswert  kWh/(m<sup>2</sup>·a)

#### Energetische Qualität der Gebäudehülle H<sub>t</sub>

Ist-Wert  W/(m<sup>2</sup>·K) Anforderungswert  W/(m<sup>2</sup>·K)

Sommerlicher Wärmeschutz (bei Neubau)  eingehalten

### Für Energiebedarfsberechnungen verwendetes Verfahren

- Verfahren nach DIN V 4108-6 und DIN V 4701-10
- Verfahren nach DIN V 18599
- Regelung nach § 3 Absatz 5 EnEV
- Vereinfachungen nach § 9 Abs. 2 EnEV

## Endenergiebedarf dieses Gebäudes

(Pflichtangabe in Immobilienanzeigen)

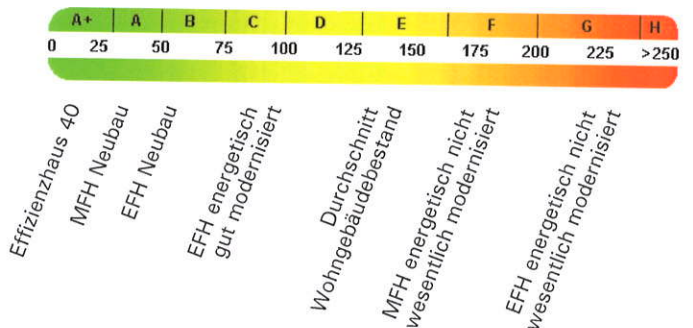
kWh/(m<sup>2</sup>·a)

## Angaben zum EEWärmeG<sup>5)</sup>

Nutzung erneuerbarer Energien zur Deckung des Wärme- und Kältebedarfs auf Grund des Erneuerbare-Energien-Wärmegesetzes (EEWärmeG)

Art:  Deckungsanteil:  %  
 %  
 %

## Vergleichswerte Endenergiebedarf<sup>7)</sup>



## Ersatzmaßnahmen<sup>6)</sup>

Die Anforderungen des EEWärmeG werden durch die Ersatzmaßnahme nach § 7 Absatz 1 Nr. 2 EEWärmeG erfüllt.

- Die nach § 7 Abs. 1 Nr. 2 EEWärmeG verschärfte Anforderungswerte der EnEV sind eingehalten.
- Die in Verbindung mit § 8 EEWärmeG um  % verschärfte Anforderungswerte der EnEV sind eingehalten.

Verschärfte Anforderungswert Primärenergiebedarf:  kWh/(m<sup>2</sup>·a)

Verschärfte Anforderungswert für die energetische Qualität der Gebäudehülle H<sub>t</sub>:  W/(m<sup>2</sup>·K)

## Erläuterungen zum Berechnungsverfahren

Die Energieeinsparverordnung lässt für die Berechnung des Energiebedarfs unterschiedliche Verfahren zu, die im Einzelfall zu unterschiedlichen Ergebnissen führen können. Insbesondere wegen standardisierter Randbedingungen erlauben die angegebenen Werte keine Rückschlüsse auf den tatsächlichen Energieverbrauch. Die ausgewiesenen Bedarfswerte der Skala sind spezifische Werte nach der EnEV pro Quadratmeter Gebäudenutzfläche (A<sub>n</sub>), die im Allgemeinen größer ist als die Wohnfläche des Gebäudes.

1) siehe Fußnote 1 auf Seite 1 des Energieausweises 2) siehe Fußnote 2 auf Seite 1 des Energieausweises 3) freiwillige Angabe

4) bei Neubau sowie bei Modernisierung im Fall des § 16 Absatz 1 Satz 3 EnEV 5) nur bei Neubau 6) nur bei Neubau im Fall der Anwendung von § 7 Absatz 1 Nr. 2 EEWärmeG 7) EFH: Einfamilienhaus, MFH: Mehrfamilienhaus

# Energieausweis für Wohngebäude

gemäß den §§ 16 ff. Energieeinsparverordnung (EnEV) vom<sup>1)</sup> 16.10.2013

Erfasster Energieverbrauch des Gebäudes

Registriernummer<sup>2)</sup> HE-2017-001513394  
(oder "Registriernummer wurde beantragt am...")

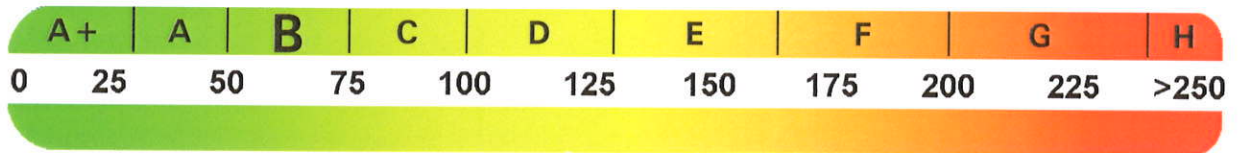
3

## Energieverbrauch



Endenergieverbrauch dieses Gebäudes

74 kWh/(m<sup>2</sup>·a)



52 kWh/(m<sup>2</sup>·a)

Primärenergieverbrauch dieses Gebäudes

## Endenergieverbrauch dieses Gebäudes

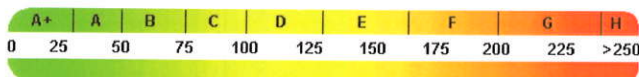
(Pflichtangabe für Immobilienanzeigen)

74 kWh/(m<sup>2</sup>·a)

## Verbrauchserfassung - Heizung und Warmwasser

Zeitraum		Energieträger <sup>3)</sup>	Primär-Energie-faktor	Energieverbrauch [kWh]	Anteil Warmwasser [kWh]	Anteil Heizung [kWh]	Klima-faktor
von	bis						
01.01.14	31.12.14	Nah-/Fernwärme	0,70	122.569	56.853	65.716	1,33
01.01.15	31.12.15	Nah-/Fernwärme	0,70	150.158	59.576	90.582	1,20
01.01.16	31.12.16	Nah-/Fernwärme	0,70	154.767	58.843	95.924	1,16

## Vergleichswerte Endenergie<sup>4)</sup>



Effizienzhaus 40  
MFH Neubau  
EFH Neubau  
EFH energetisch gut modernisiert  
Wohngebäudebestand  
MFH energetisch nicht wesentlich modernisiert  
EFH energetisch nicht wesentlich modernisiert

Die modellhaft ermittelten Vergleichswerte beziehen sich auf Gebäude, in denen die Wärme für Heizung und Warmwasser durch Heizkessel im Gebäude bereitgestellt wird.

Soll ein Energieverbrauchskennwert eines mit Fern- oder Nahwärme beheizten Gebäudes verglichen werden, ist zu beachten, dass hier normalerweise ein um 15 - 30 % geringerer Energieverbrauch als bei vergleichbaren Gebäuden mit Kesselheizung zu erwarten ist.

## Erläuterungen zum Verfahren

Das Verfahren zur Ermittlung des Energieverbrauchs ist durch die Energieeinsparverordnung vorgegeben. Die Werte der Skala sind spezifische Werte pro Quadratmeter Gebäudenutzfläche (A<sub>ne</sub>) nach der Energieeinsparverordnung, die im Allgemeinen größer ist als die Wohnfläche des Gebäudes. Der tatsächliche Energieverbrauch einer Wohnung oder eines Gebäudes weicht insbesondere wegen des Witterungseinflusses und sich ändernden Nutzerverhaltens vom angegebenen Energieverbrauch ab.

1) siehe Fußnote 1 auf Seite 1 des Energieausweises 2) siehe Fußnote 2 auf Seite 1 des Energieausweises 3) gegebenenfalls auch Leerstandszuschläge, Warmwasser- oder Kühlpauschale in kWh 4) EFH: Einfamilienhaus, MFH: Mehrfamilienhaus  
AF-Nr.: 2010000247880

# Energieausweis für Wohngebäude

gemäß den §§ 16 ff. Energieeinsparverordnung (EnEV) vom<sup>1)</sup> 16.10.2013

**Empfehlungen des Ausstellers**

Registriernummer<sup>2)</sup> HE-2017-001513394  
(oder "Registriernummer wurde beantragt am...")

4

## Empfehlungen zur kostengünstigen Modernisierung

Maßnahmen zur kostengünstigen Verbesserung der Energieeffizienz sind  möglich  nicht möglich

Empfohlene Modernisierungsmaßnahmen

Nr.	Bau- oder Anlagenteile	Maßnahmenbeschreibung in einzelnen Schritten	empfohlen		freiwillige Angaben	
			in Zusammenhang mit größerer Modernisierung	als Einzelmaßnahme	geschätzte Amortisationszeit	geschätzte Kosten pro eingesparte Kilowattstunde Endenergie
1	Sonstiges	Nachträgliche Dämmung der Kellerdecke bzw. der Bauteile gegen Erdreich. Dämmung zugänglicher Wärmeverteilungs- und ggf. vorhandener Warmwasserleitungen sowie Armaturen (gem. EnEV), soweit noch nicht erfolgt.	<input type="checkbox"/>	<input checked="" type="checkbox"/>		
2	Dach	Nachträgliche Dämmung des Daches oder der obersten Geschossdecke (gem. EnEV), soweit noch nicht erfolgt.	<input type="checkbox"/>	<input checked="" type="checkbox"/>		
3	Heizung	Energetische Optimierung der Heizanlagentechnik (gem. EnEV), soweit noch nicht erfolgt.	<input type="checkbox"/>	<input checked="" type="checkbox"/>		

weitere Empfehlungen auf gesondertem Blatt

**Hinweis:** Modernisierungsempfehlungen für das Gebäude dienen lediglich der Information. Sie sind nur kurz gefasste Hinweise und kein Ersatz für eine Energieberatung.

Genauere Angaben zu den Empfehlungen sind erhältlich bei/unter:

## Ergänzende Erläuterungen zu den Angaben im Energieausweis (Angaben freiwillig)

Die Erstellung dieses Energieausweises erfolgt ohne Durchführung eines Vororttermins durch den Aussteller und ausschließlich aufgrund der vom Kunden zur Verfügung gestellten Angaben zum Objekt und zum Energieverbrauch. Für die Feststellung von Umfang und Wirtschaftlichkeit möglicher Modernisierungsmaßnahmen empfehlen wir einen Vororttermin mit einem ortsansässigen Energieberater.

1) siehe Fußnote 1 auf Seite 1 des Energieausweises 2) siehe Fußnote 2 auf Seite 1 des Energieausweises