

Exposé

Doppelhaushälfte in Hoppegarten

**DHH Hönow/Hoppegarten – 6 Zi., 130m² + 50m² Keller,
Eckgrundstück**



Objekt-Nr. OM-430753

Doppelhaushälfte

Verkauf: **549.900 €**

Ansprechpartner:
Daniel

15366 Hoppegarten
Brandenburg
Deutschland

Baujahr	2001	Zustand	gepflegt
Grundstücksfläche	299,00 m ²	Schlafzimmer	5
Etagen	3	Badezimmer	2
Zimmer	6,00	Garagen	1
Wohnfläche	130,00 m ²	Stellplätze	1
Energieträger	Fernwärme	Heizung	Zentralheizung
Übernahme	Nach Vereinbarung		

Exposé - Beschreibung

Objektbeschreibung

Wir verkaufen unsere eigengenutzte Doppelhaushälfte (Eckgrundstück) in Hönow / Hoppegarten – ruhig gelegen und gleichzeitig Berlin-nah. U5 (U-Bhf. Hönow) sowie die A10 sind schnell erreichbar. Ideal für Familien: Grundschule & Kita fußläufig, Einkaufsmöglichkeiten in der Nähe.

Highlights auf einen Blick

- ca. 130 m² Wohnfläche (EG, 1. OG, DG)
- ca. 50 m² Keller, vollständig ausgebaut (insgesamt ca. 180 m² Nutz-/Wohnfläche inkl. Keller)
- Grundstück 299 m², komplett eingezäunt, Terrasse & Garten mit Privatsphäre
- Fernwärme – Heizungsanlage/Übergabestation vor wenigen Tagen komplett erneuert
- Garage + Stellplatz
- Dachgeschoss voll ausgebaut (2 zusätzliche Zimmer – Büro/Gast/Hobby)

Eckdaten

- Wohnfläche: ca. 130 m²
- Keller: ca. 50 m², ausgebaut (3 Räume)
- Grundstück: 299 m², Eckgrundstück, eingezäunt
- Etagen: 3 + voll unterkellert
- Heizung: Fernwärme (neu)
- Energieausweis: Verbrauchsausweis liegt vor, Endenergieverbrauch 84,1 kWh/(m²·a), -----
Energieträger Fernwärme, Baujahr 2001, gültig bis 24.02.2036.

Raumaufteilung

- Keller (ca. 50 m², ausgebaut): Hauswirtschaftsraum + 2 weitere Räume (aktuell u.a. Spiel-/Hobbykeller)
- Erdgeschoss: Flur, Gäste-WC, Küche, großes helles Wohnzimmer mit Zugang zu Terrasse & Garten, zusätzlicher Zugang zum Keller
- 1. Obergeschoss: 3 Schlafzimmer + Tageslichtbad (Fenster)
- Dachgeschoss: 2 Zimmer (z.B. Büro/Gäste/Hobby), voll ausgebaut

Ausstattung (Auszug)

- EG: Fliesen in Flur/Küche/Wohnbereich, im Wohnzimmer teilweise Fußbodenheizung
- Bad (1. OG): Fliesen + Fußbodenheizung
- Terrasse: automatische Markise
- Böden: 1. OG Teppich/Laminat, DG Kork/Laminat, Keller Kork
- Garage (Dach als zusätzlicher Stauraum nutzbar) + Stellplatz vor dem Haus

Besichtigung

Besichtigungen nach Absprache möglich.
Damit wir Termine effizient planen können: kurzes Telefonat vorab; eine Finanzierungs-/Liquiditätsbestätigung ist dann vor Terminbestätigung hilfreich (sensiblen Angaben können selbstverständlich geschwärzt werden).

Ausstattung

Fußboden:

Laminat, Teppichboden, Fliesen

Weitere Ausstattung:

Terrasse, Garten, Keller, Duschbad, Einbauküche, Gäste-WC

Lage

Lage & Infrastruktur

-U-Bahnhof Hönow ca. 15-20 Min. zu Fuß

-Bus in der Nähe, A10 schnell erreichbar

-Grundschule & Kita fußläufig

-REWE/Penny und weitere Versorgung schnell erreichbar

Infrastruktur:

Apotheke, Lebensmittel-Discount, Kindergarten, Grundschule, Öffentliche Verkehrsmittel

Exposé - Energieausweis

Energieausweistyp	Verbrauchsausweis
Erstellungsdatum	ab 1. Mai 2014
Endenergieverbrauch	84,10 kWh/(m ² a)
Energieeffizienzklasse	C



Exposé - Galerie



Wohnzimmer

Exposé - Galerie



Wohnzimmer



Küche

Exposé - Galerie



Grundstück mit Haus



Gäste Bad (mit WC)



Treppe ins 1 OG

Exposé - Galerie



Flur 1 OG



Flur 1 OG

Exposé - Galerie



Treppe ins 2 OG



Dachgeschoss Zimmer (2/2)

Exposé - Galerie



Spielkeller Kellerraum (3/3)



Bad 1 OG

Exposé - Galerie



Bad 1 OG



Bad 1 OG

Exposé - Galerie



Bad 1 OG



Dachgeschoss Zimmer (1/2)

Exposé - Galerie



Dachgeschoss Zimmer (1/2)



Dachgeschoss Zimmer (1/2)

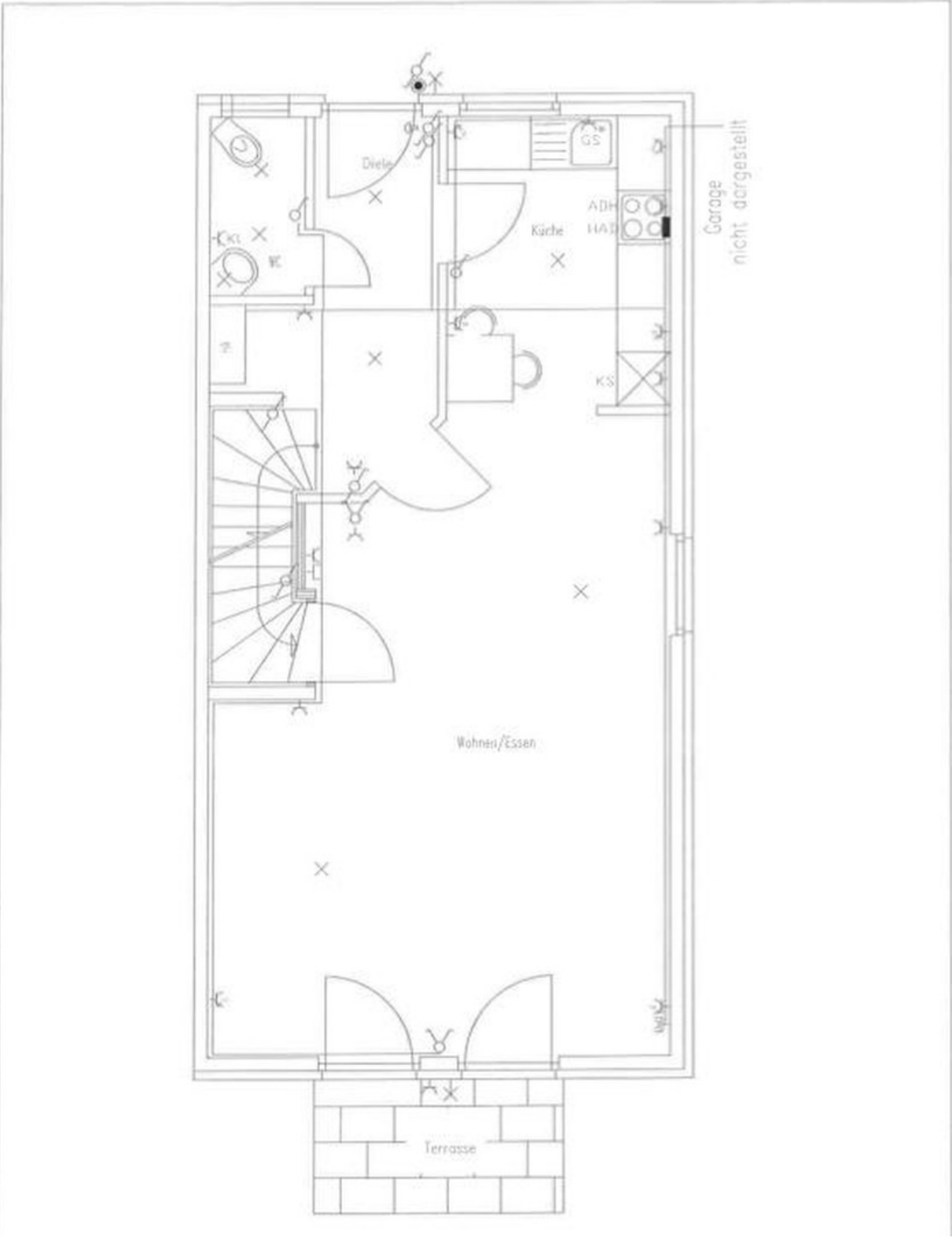
Exposé - Galerie



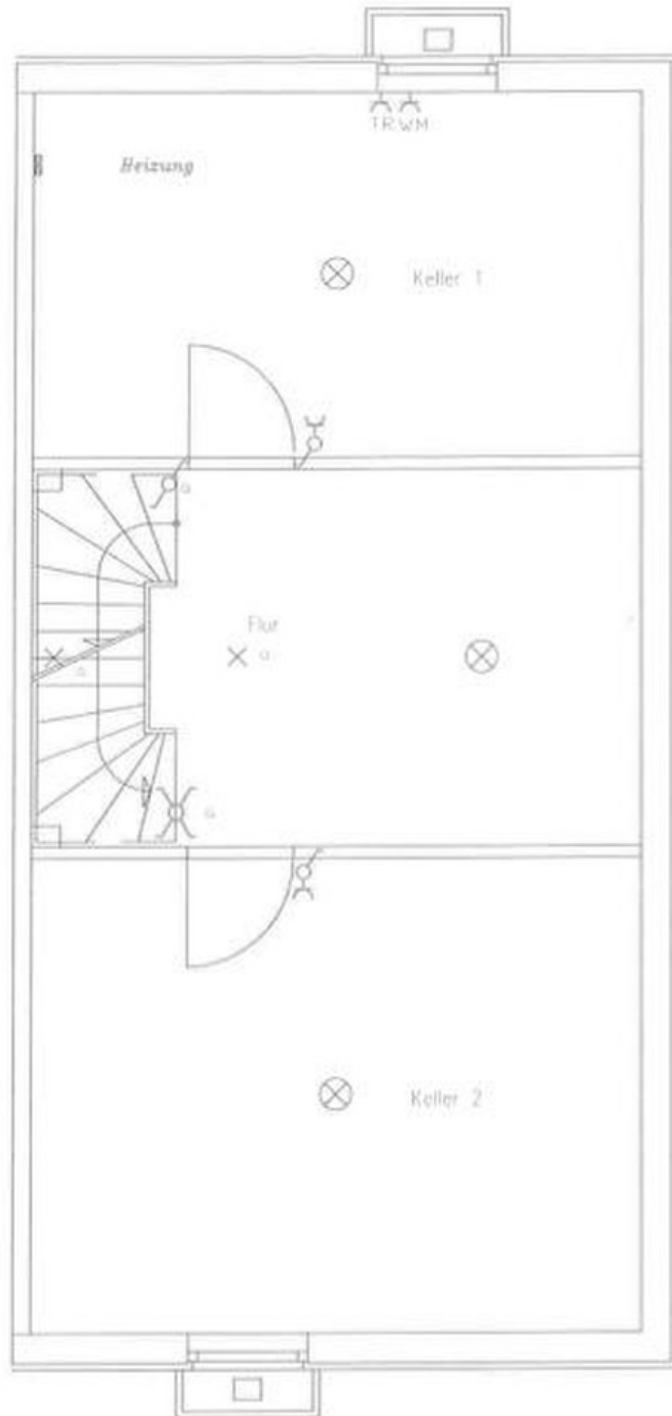
Außenansicht



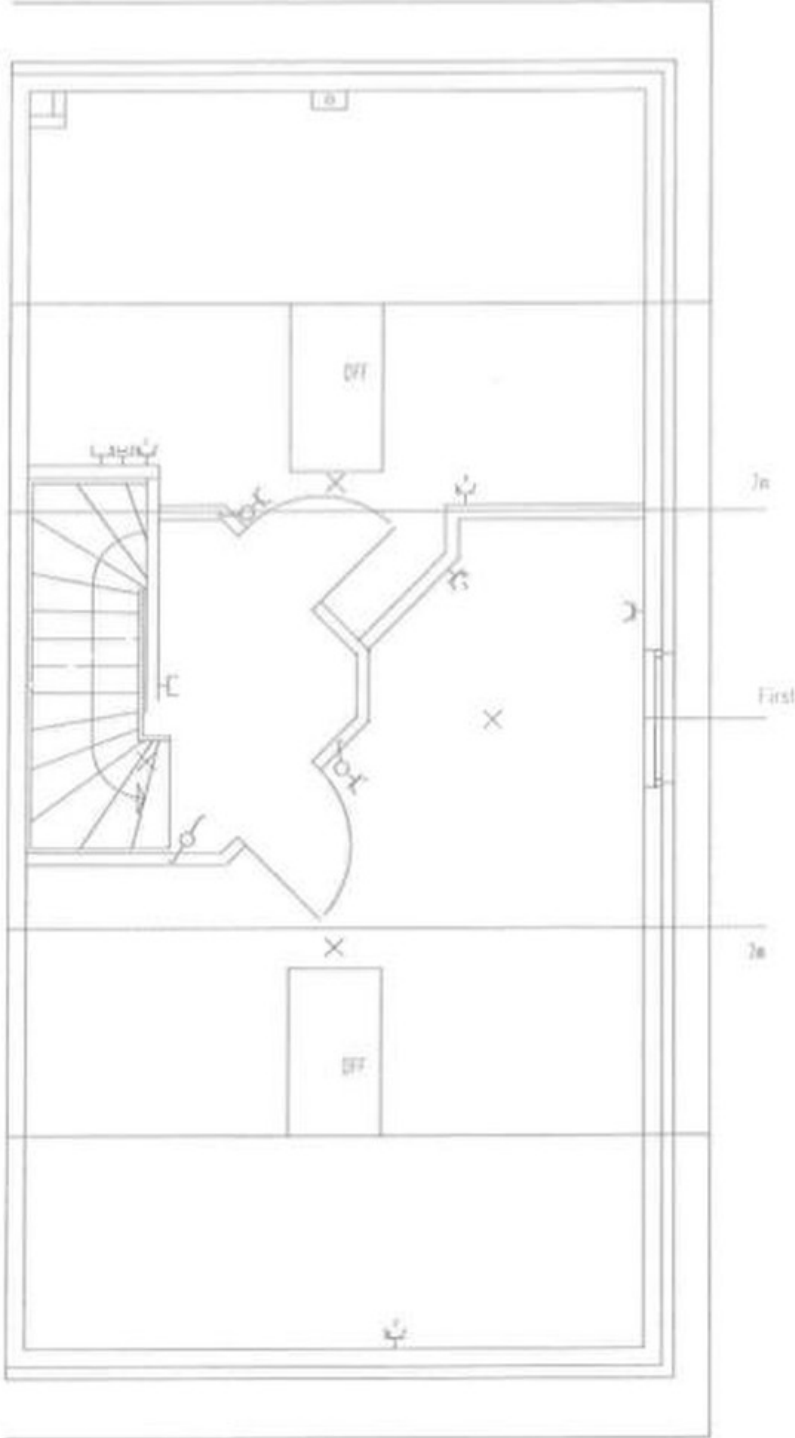
Exposé - Grundrisse



Exposé - Grundrisse



Exposé - Grundrisse



Exposé - Grundrisse

