

Exposé

Reihenhaus in Zörbig

Charmantes Reihemittelhaus mit Kamin in ruhiger Lage von Zörbig



Objekt-Nr. OM-430671

Reihenhaus

Verkauf: **99.000 €**

Ansprechpartner:
Alexander Tsynn

Feuerweg , 06780 Zörbig OT Löberitz
06780 Zörbig
Sachsen-Anhalt
Deutschland

Baujahr	1900	Übernahme	sofort
Grundstücksfläche	167,00 m ²	Zustand	modernisiert
Etagen	2	Schlafzimmer	2
Zimmer	3,00	Badezimmer	1
Wohnfläche	90,00 m ²	Garagen	1
Energieträger	Strom		

Exposé - Beschreibung

Objektbeschreibung

Charmantes Wohnen mit Charakter und Geschichte.

In ruhiger Wohnlage von Zörbig, OT Löberitz, erwartet Sie dieses liebevoll gepflegte Reihemittelhaus mit Innenhof, Nebengebäude und Garten – ein Zuhause mit besonderem Flair.

Das ca. 1900 errichtete Haus bietet rund 90 m² Wohnfläche auf zwei Ebenen. Im Erdgeschoss befinden sich das gemütliche Wohnzimmer, die Küche mit Einbaugeräten, ein Badezimmer mit Dusche/WC sowie der Flur mit Treppenaufgang. Im Obergeschoss stehen ein Schlafzimmer, ein weiteres Zimmer (ideal als Kinderzimmer oder Homeoffice), eine Umkleide sowie praktische Abstellflächen zur Verfügung.

Ein besonderes Highlight ist der Kaminofen, der nicht nur für wohlige Wärme sorgt, sondern dem Haus eine warme, wohnliche Atmosphäre verleiht. Ergänzend ist eine Elektroheizung vorhanden. Isolierverglaste Kunststofffenster mit Jalousien runden die Ausstattung ab.

Der gepflasterte Innenhof bietet Privatsphäre und vielseitige Nutzungsmöglichkeiten. Ein Nebengebäude eignet sich ideal als Werkstatt oder Lagerraum.

Zum Objekt gehört ein 1/6 Miteigentumsanteil an einer Gesamtgrundstücksfläche von ca. 1.000 m², verbunden mit dem Sondereigentum an Wohnung № 1 E.

Glasfaseranschluss für Highspeed-Internet ist verfügbar.

Ein Haus mit Potenzial – ideal für Eigennutzer, die sich ihren Wohnraum verwirklichen möchten, oder für Kapitalanleger mit Weitblick.

Ausstattung

Fußboden:

Fliesen

Weitere Ausstattung:

Garten, Keller, Duschbad, Einbauküche, Kamin

Lage

Das Objekt befindet sich im Ortsteil Löberitz der Stadt Zörbig in ruhiger und gewachsener Wohnlage. Die Umgebung ist geprägt von Ein- und Reihenhäusern sowie viel Grün.

Die Nahversorgung ist sehr gut: Eine Bäckerei und Fleischerei befinden sich direkt gegenüber. Grundschule, Kindergarten, Hort, Spielplatz sowie verschiedene Vereine und Freizeitangebote sind bequem erreichbar. Eine Bushaltestelle ist nur wenige Gehminuten entfernt.

Die Verkehrsanbindung ist ebenfalls hervorragend:

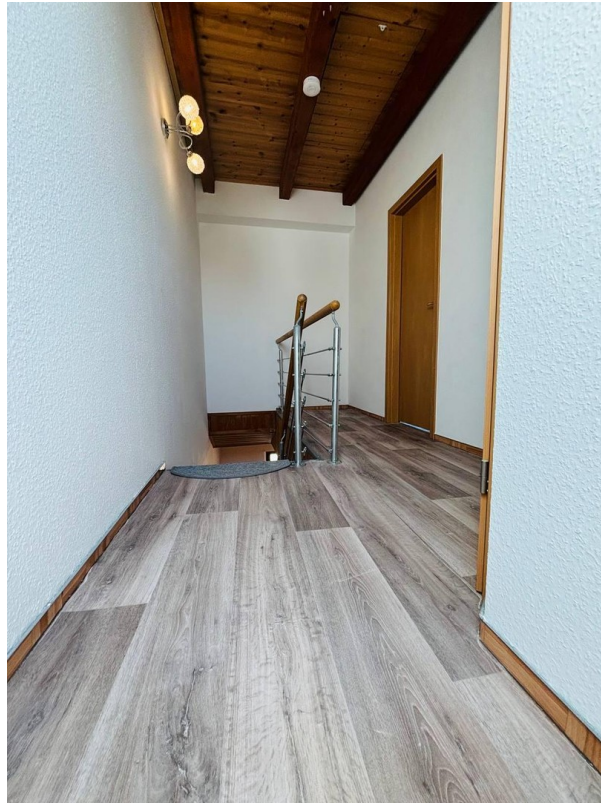
Die Autobahn A9 (Abfahrt Bitterfeld-Wolfen) ist in ca. 6 km erreichbar. Bitterfeld-Wolfen, Köthen (Anhalt), Halle (Saale) sowie Dessau-Roßlau sind in kurzer Fahrzeit erreichbar. Auch Leipzig ist mit ca. 50 km gut angebunden.

Die Lage verbindet ruhiges Wohnen im Grünen mit einer guten Infrastruktur und schneller Anbindung an größere Städte.

Infrastruktur:

Apotheke, Lebensmittel-Discount, Allgemeinmediziner, Kindergarten, Grundschule, Hauptschule, Realschule, Gesamtschule, Öffentliche Verkehrsmittel

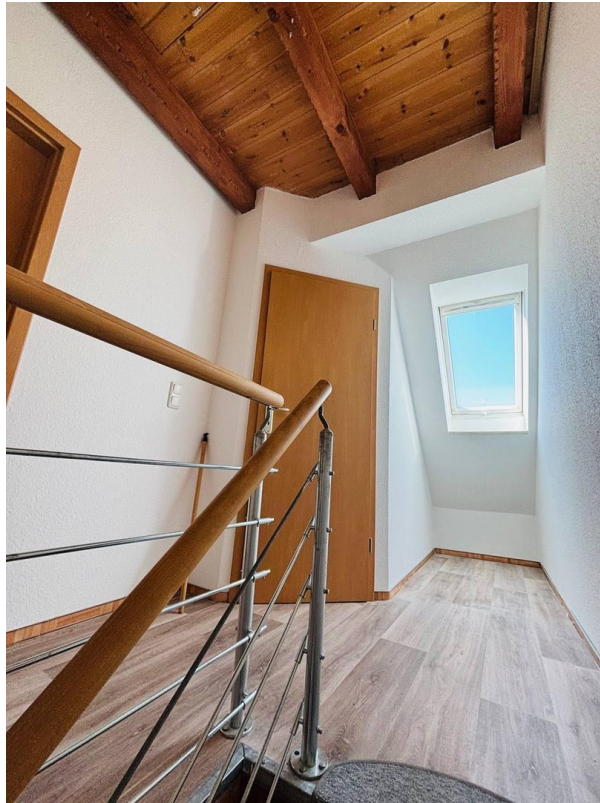
Exposé - Galerie



Exposé - Galerie



Exposé - Galerie



Exposé - Galerie



Exposé - Galerie



Exposé - Galerie

