

Exposé

Dachgeschosswohnung in Hamburg

**Dachgeschoss 2 Zimmer (52 m²) mit Balkon +
zusätzlichem Dachboden (17 m²) – Hamburg 22527**



Objekt-Nr. OM-430546

Dachgeschosswohnung

Vermietung: **980 € + NK**

Ansprechpartner:
Stefanie Trenkenschuh

Vehrenkampstraße 24, 22527 Hamburg
22527 Hamburg
Hamburg
Deutschland

Baujahr	1958	Übernahme	Nach Vereinbarung
Etagen	3	Zustand	modernisiert
Zimmer	2,00	Schlafzimmer	1
Wohnfläche	52,00 m ²	Badezimmer	1
Energieträger	Gas	Etage	3. OG
Summe Nebenkosten	210 €	Stellplätze	1
Mietsicherheit	1.960 €	Heizung	Fußbodenheizung

Exposé - Beschreibung

Objektbeschreibung

Allgemein

- Dachgeschosswohnung 3. OG
- mit Dachboden 17 m²
- 2013 ausgebaut
- private Eigentumswohnung
- Mietdauer 12-24 Monate mit Option auf Verlängerung
- ausgestattet mit Eichenstäbchenparkett und Fliesen im Bad

Ausstattung:

2 zimm wohnung mit offener Küche Balkon in Hamburg Stell.

- Möblierung und Ausstattung wie auf den Bildern
- Smart Home mit Alexa von Amazon, alle Lichter dimmbar
- Küche mit Markenküchengeräten: Kühlschrank, Ceranfeld, Backofen (Siemens), Mikrowelle, Geschirrspüler. Wasserkocher (WMF), Toaster (WMF) und Kaffeemaschine (Nespresso)
- inkl. Geschirr, Besteck, Töpfen und Küchenzubehör

Bad mit Dusche:

- Möblierung und Ausstattung wie auf den Bildern
- grau gefliest
- Waschtisch mit Unterschrank
- Wäschetrockner von Siemens
- Handtuchheizkörper
- Handtücher

Schlafzimmer:

- Möblierung und Ausstattung wie auf den Bildern
- Smart Home mit Alexa von Amazon, alle Lichter dimmbar
- 140 cm großes Bett mit 6 Schubladen
- Vintage Kommode, offener Kleiderschrank

Flur:

- Möblierung und Ausstattung wie auf den Bildern
- großer Spiegel und Schuhschrank

Abstellkammer:

- mit Bügeleisen, Bügelbrett und Staubsauger (Siemens)

Ausstattung

Wenn Sie Interesse haben, schreiben Sie mir bitte kurz, für welchen Zeitraum Sie suchen und wer einziehen würde.

Fußboden:

Parkett, Laminat, Fliesen

Weitere Ausstattung:

Balkon, Duschbad, Einbauküche

Lage

S-/U-Bahn: 450 m, U-Bahn Lutterothstraße

Hauptbahnhof: 6,1 km

Flughafen: 9,0 km

Autobahn A7: 2,4 km

Einkaufsmöglichkeit: 750m, Aldi Hamburg Eimsbüttel

Einkaufsmöglichkeit: 850m, Lidl Eidelstedter Weg

Tierpark Hagenbeck: 1,7 km

Krankenhaus: 2,9 km,

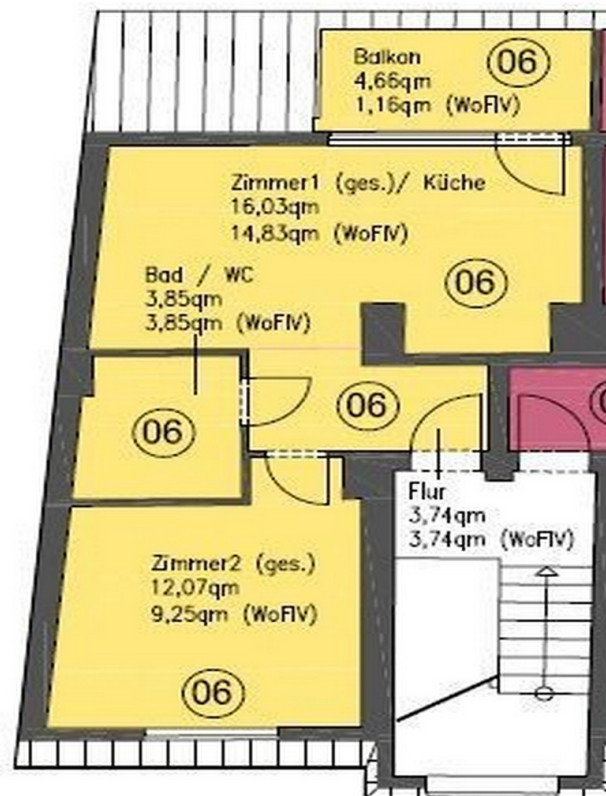
Infrastruktur:

Apotheke, Lebensmittel-Discount, Allgemeinmediziner, Kindergarten, Grundschule, Hauptschule, Realschule, Gymnasium, Gesamtschule, Öffentliche Verkehrsmittel

Exposé - Energieausweis

Energieausweistyp	Bedarfsausweis
Erstellungsdatum	ab 1. Mai 2014
Endenergiebedarf	112,90 kWh/(m²a)
Energieeffizienzklasse	D

Exposé - Galerie



Exposé - Galerie



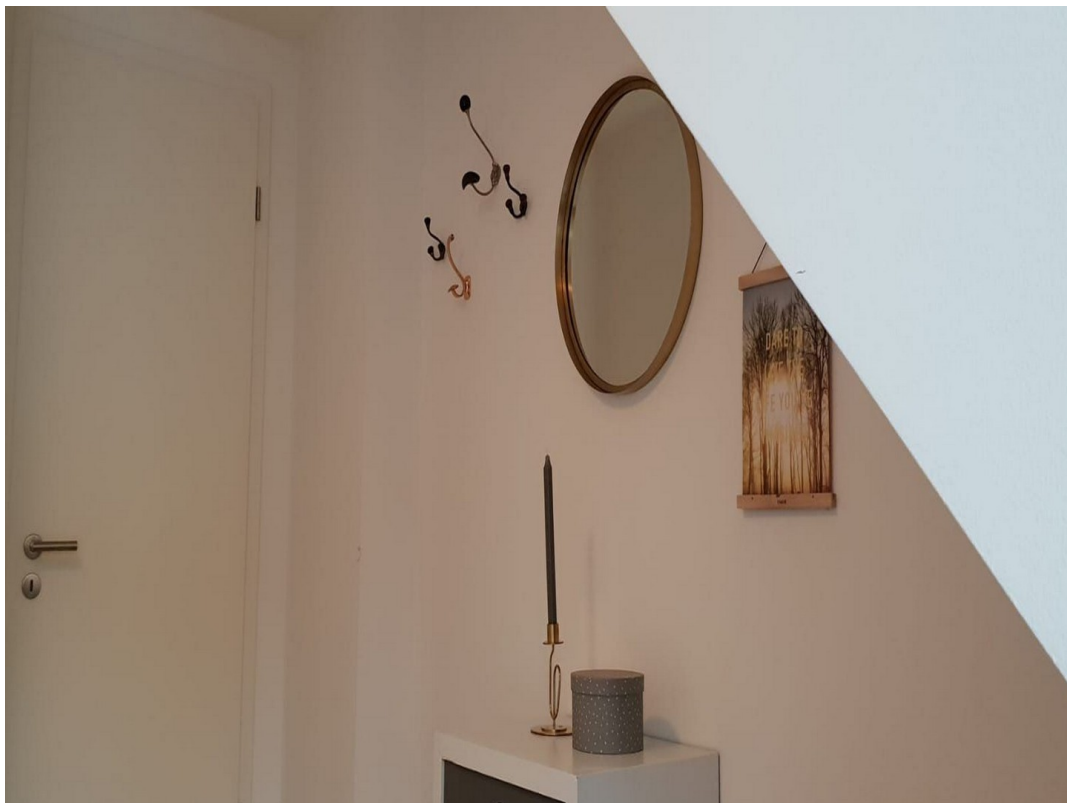
Exposé - Galerie



Exposé - Galerie



Exposé - Galerie



Exposé - Galerie



Exposé - Galerie



Exposé - Galerie



Exposé - Galerie

