

# Exposé

## Penthouse in Berlin

**Bezugsfreies 3-Zimmer-Penthouse mit Dachterrasse –  
frisch saniert,**



Objekt-Nr. OM-430489

### Penthouse

Vermietung: **2.386 € + NK**

Ansprechpartner:  
Valentin Valik

Hohenzollerndamm  
10717 Berlin  
Berlin  
Deutschland

Etagen	5	Übernahme	ab Datum
Zimmer	3,00	Übernahmetermin	15.03.2026
Wohnfläche	152,00 m²	Zustand	Erstbez. n. Sanier.
Energieträger	Gas	Schlafzimmer	2
Nebenkosten	129 €	Badezimmer	1
Heizkosten	129 €	Etage	5. OG
Mietsicherheit	7.158 €	Heizung	Etagenheizung

# Exposé - Beschreibung

## Objektbeschreibung

Diese frisch sanierte 3-Zimmer-Penthousewohnung im Dachgeschoss eines gepflegten Wohnhauses am Hohenzollerndamm vereint großzügiges Wohnen mit modernem Design auf ca. 152 m<sup>2</sup> Wohnfläche und eignet sich ideal für Paare und Familien.

Der lichtdurchflutete Wohn- und Essbereich bildet das Zentrum der Wohnung und überzeugt durch seine Weitläufigkeit sowie vielfältige Gestaltungsmöglichkeiten. Große Fensterflächen schaffen ein offenes Raumgefühl und unterstreichen den exklusiven Charakter des Penthouses.

Ein besonderes Highlight sind die Dachterrasse sowie der zusätzliche Balkon, die den Wohnraum ideal nach außen erweitern und zum Entspannen einladen.

Das hochwertig modernisierte Badezimmer ist zeitlos gestaltet und mit einer Badewanne ausgestattet. Die separate Küche verfügt über eine voll ausgestattete, moderne Einbauküche und bietet optimalen Komfort für den Alltag.

Für zusätzlichen Wohnkomfort sorgen maßgefertigte Einbauschränke in beiden Schlafräumen sowie im Garderobenbereich, die großzügigen Stauraum bieten.

Die durchdachte Raumaufteilung, die frische Sanierung und die attraktive Lage machen diese Penthousewohnung zu einem besonderen Wohnangebot für Paare und Familien, die Wert auf Komfort, Stil und Lebensqualität legen.

## Ausstattung

- Wohnfläche: ca. 152 m<sup>2</sup>
- Zimmer: 3 großzügige Zimmer
- Etage: Dachgeschoss / Penthouse
- Außenflächen: Dachterrasse + Balkon
- Badezimmer: modernisiert, mit Badewanne
- Küche: separater Küchenraum mit voll ausgestatteter Einbauküche
- Schlafräume & Garderobe: maßgefertigte Einbauschränke in beiden
- Schlafzimmern und im Garderobenbereich
- Wohn- & Essbereich: großzügig und lichtdurchflutet
- Sanierung: frisch saniert, hochwertig modernisiert
- Zielgruppe: ideal für Paare und Familien
- Aufzug: nicht vorhanden

### Fußboden:

Fliesen, Vinyl / PVC

### Weitere Ausstattung:

Balkon, Terrasse, Dachterrasse, Vollbad, Einbauküche

## Lage

Die Wohnung befindet sich am Hohenzollerndamm in Berlin-Charlottenburg/Wilmersdorf, einer der begehrtesten Wohnlagen Berlins. Die Umgebung überzeugt durch eine ideale Mischung aus urbanem Leben und ruhigen Wohnstraßen. Zahlreiche Cafés, Restaurants, Boutiquen und Einkaufsmöglichkeiten befinden sich in unmittelbarer Nähe.

Für Familien und Paare besonders attraktiv sind die guten Bildungseinrichtungen sowie Kindergärten und Schulen in der Umgebung. Parkanlagen wie der Schlosspark Charlottenburg bieten ideale Möglichkeiten für Freizeit und Erholung.

Die öffentlichen Verkehrsanbindungen sind ausgezeichnet: Mehrere U- und S-Bahn-Stationen sowie Buslinien gewährleisten eine schnelle Verbindung in die Innenstadt und zu wichtigen Berliner Knotenpunkten. Auch die Anbindung an die Stadtautobahn ist bequem, sodass sowohl berufliche als auch private Wege optimal erreichbar sind.

Die Kombination aus zentraler Lage, hoher Lebensqualität und ruhiger Wohnatmosphäre macht diese Penthousewohnung zu einem idealen Zuhause für Paare und Familien.

**Infrastruktur:**

Apotheke, Lebensmittel-Discount, Allgemeinmediziner, Kindergarten, Grundschule, Realschule, Gymnasium, Gesamtschule, Öffentliche Verkehrsmittel

# Exposé - Galerie



Essbereich



Wohnbereich

# Exposé - Galerie



Balkon



Balkon



# Exposé - Galerie



Wohnbereich



Eingang

# Exposé - Galerie



Garderobe



Garderobe

# Exposé - Galerie



Schlafzimmer



Schlafzimmer



# Exposé - Galerie



Schlafzimmer



Essbereich

# Exposé - Galerie



Schlafzimmer



Schlafzimmer

# Exposé - Galerie



Küchenraum



Küchenraum



# Exposé - Galerie



Badezimmer



badezimmer

# Exposé - Galerie



Dachterrasse



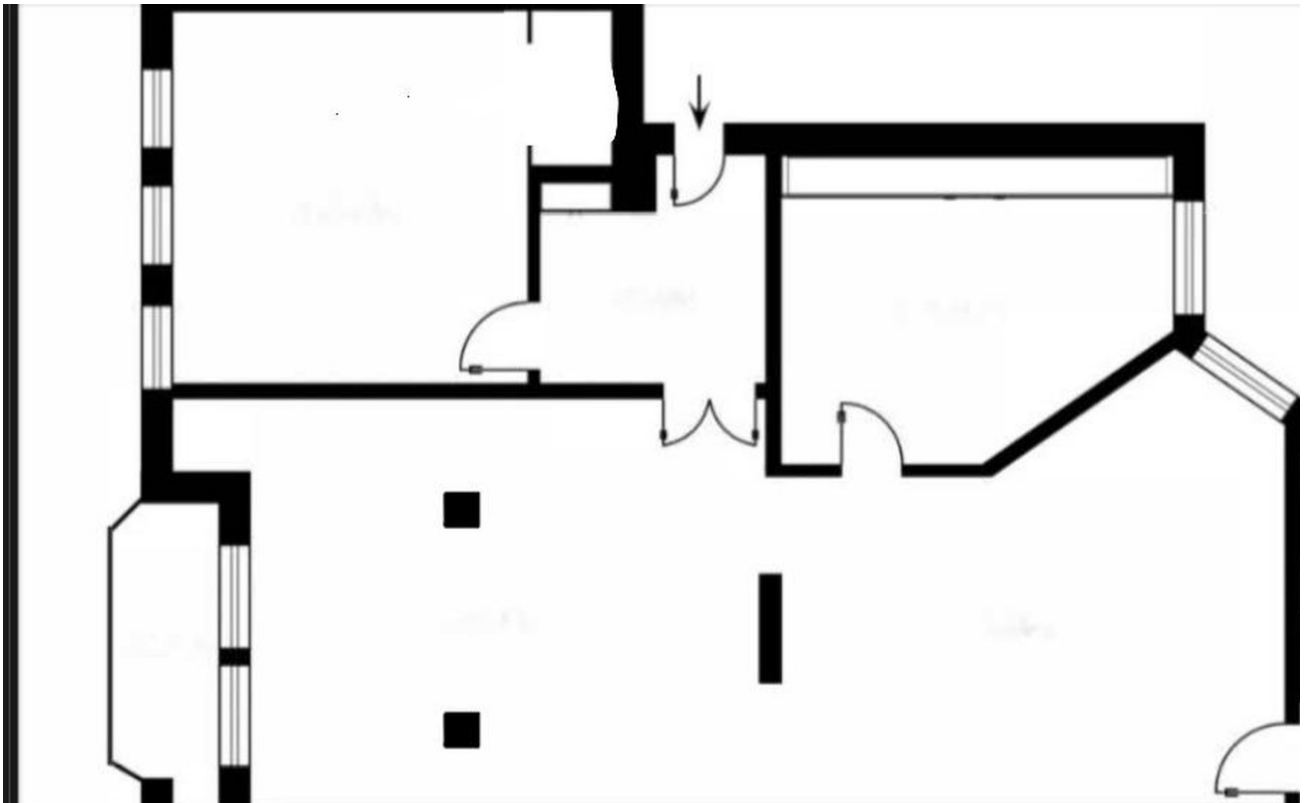
Dachterrasse



# Exposé - Galerie



Hausflur



Grundriss