

# Exposé

## Erdgeschosswohnung in Algermissen

### Moderne 3-Zimmer-Wohnung mit Einbauküche & Stellplatz in ruhiger Lage von Algermissen-Bledeln



Objekt-Nr. OM-430488

#### Erdgeschosswohnung

Vermietung: **679 € + NK**

Ansprechpartner:  
Fynn Günther

Breite Str. 7 A  
31191 Algermissen  
Niedersachsen  
Deutschland

Zimmer	3,00
Wohnfläche	85,00 m²
Nebenkosten	95 €
Heizkosten	75 €
Summe Nebenkosten	170 €

Mietsicherheit	2.037 €
Übernahme	ab Datum
Übernahmedatum	01.03.2026
Zustand	renoviert

# Exposé - Beschreibung

## Objektbeschreibung

Zur Vermietung steht eine moderne und gepflegte 3-Zimmer-Wohnung mit ca. 85 m<sup>2</sup> Wohnfläche in ruhiger Lage von Algermissen, Ortsteil Bledeln.

Die Wohnung befindet sich in einem hochwertigen Zustand und eignet sich ideal für Paare, kleine Familien oder Berufstätige, die komfortables Wohnen in angenehmer Umgebung schätzen.

### Ausstattung & Highlights

- +++ ca. 85 m<sup>2</sup> Wohnfläche
- +++ 3 Zimmer
- +++ Große schöne Einbauküche
- +++ PKW-Stellplatz inklusive
- +++ Moderner, gepflegter Gesamtzustand
- +++ Ruhige Lage in einem gepflegten Mehrfamilienhaus

### Raumaufteilung

- Wohnzimmer
- Schlafzimmer
- Küche inkl. Einbauküche
- Badezimmer

### Mietkonditionen

- Kaltmiete: 679 €
- Betriebskosten: 95 €
- Heizkostenvorauszahlung: 75 €
- Gesamtmiete: 849 €
- Kautions: 2.037 €
- Stellplatz + Einbauküche: inklusive

## Ausstattung

### Fußboden:

Laminat, Fliesen

## Sonstiges

Eine attraktive Wohnung mit moderner Ausstattung in ruhiger Lage – ideal für alle, die entspannt wohnen und dennoch gut angebunden sein möchten.

Solange das Inserat online ist, ist die Wohnung noch verfügbar.

Interesse?

Dann senden Sie mir bitte eine Nachricht mit folgenden Angaben:

- Vollständiger Name

- Telefonnummer
- E-Mail-Adresse
- Aktuelle Beschäftigungssituation

Ich freue mich auf Ihre Anfrage!

## **Lage**

Die Wohnung liegt im idyllischen Ortsteil Bledeln (Gemeinde Algermissen) mit guter Verkehrsanbindung:

- Schnelle Erreichbarkeit der A7, A2 und B494
- Bahnhof Algermissen in ca. 5–7 Minuten erreichbar
- >Regelmäßige Zugverbindungen nach Hannover und Hildesheim

Gute ÖPNV-Anbindung

Naherholungsgebiete mit Feld, Wald und Teich befinden sich in fußläufiger Entfernung.

Einkaufsmöglichkeiten, Ärzte, Schulen und Restaurants sind in den umliegenden Orten ausreichend vorhanden.

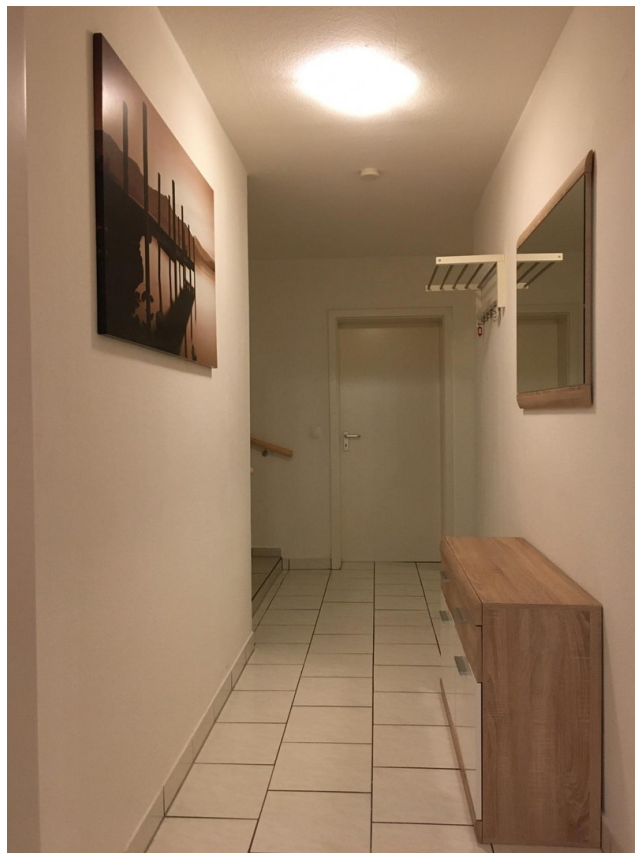
### **Infrastruktur:**

Apotheke, Lebensmittel-Discount, Allgemeinmediziner, Kindergarten, Grundschule, Hauptschule, Gesamtschule, Öffentliche Verkehrsmittel

# Exposé - Galerie



Essbereich



Flur

# Exposé - Galerie



Dusche + Badewanne



Badezimmer

# Exposé - Galerie



Wohnzimmer



Arbeitsbereich

# Exposé - Galerie



Schlafzimmer