

Exposé

Wohnung in Eberstadt

Erstbezug: Moderne 3,5-Zi.-Wohnung in Eberstadt



Objekt-Nr. OM-430411

Wohnung

Vermietung: **1.100 € + NK**

Ansprechpartner:
Simon Stark

74246 Eberstadt
Baden-Württemberg
Deutschland

Baujahr	2026	Übernahme	ab Datum
Etagen	3	Übernahmedatum	01.04.2026
Zimmer	3,50	Zustand	Erstbezug
Wohnfläche	85,80 m ²	Schlafzimmer	2
Energieträger	Strom	Badezimmer	1
Nebenkosten	50 €	Etage	1. OG
Heizkosten	150 €	Tiefgaragenplätze	1
Summe Nebenkosten	200 €	Stellplätze	1
Miete Garage/Stellpl.	60 €	Heizung	Fußbodenheizung
Mietsicherheit	3.600 €		

Exposé - Beschreibung

Objektbeschreibung

Diese großzügige 3,5-Zimmer-Wohnung im 1.Obergeschoss überzeugt durch eine moderne Ausstattung, helle Räume und einen durchdachten Grundriss. Mit einer Wohnfläche von rund 85,80 m² bietet sie viel Platz für Singels, Paare oder Familien.

Der offene Bereich Küche–Wohnen–Essen bildet das Herzstück der Wohnung. Dank der großen Fenster entsteht ein lichtdurchfluteter Wohn- und Lebensraum. Ein großzügiges Schlafzimmer sowie ein Kinderzimmer welches evtl. auch als Büro genutzt werden kann gehört genauso zu dieser freundlichen Wohnung wie ein Abstellraum mit einem Waschmaschinen-Anschluss.

Ruhige Lage in einem gepflegten Wohnumfeld.

Ausstattung

Eine moderne Einbauküche mit Naturstein-Arbeitsplatte rundet die Wohnung ab.

Fußboden:

Fliesen

Weitere Ausstattung:

Terrasse, Duschbad, Einbauküche

Lage

Eberstadt, in der Nähe zu den industriell und städtisch geprägten Gebieten von Heilbronn, Neckarsulm und Öhringen hat sich seinen ländlichen Charakter bewahrt und ist ein charmanter Wohnort mitten in den Weinbergen des Heilbronner Landes.

Eberstadt bietet eine gute Infrastruktur mit Einkaufsmöglichkeiten, Ärzten und Schulen und Kindergärten.

Die gute Anbindung an den öffentlichen Nahverkehr ist durch verschiedene Buslinien gegeben, die eine schnelle Erreichbarkeit des Stadtzentrums von Heilbronn und umliegender Orte ermöglichen.

Die Umgebung lädt zu Freizeitaktivitäten im Grünen ein, mit Parks und Naherholungsgebieten in der Nähe.

Infrastruktur:

Apotheke, Lebensmittel-Discount, Allgemeinmediziner, Kindergarten, Grundschule, Öffentliche Verkehrsmittel

Exposé - Galerie



Wohnen / Essen



Küche

Exposé - Galerie



Flur



Schlafen

Exposé - Galerie



Zimmer / Büro



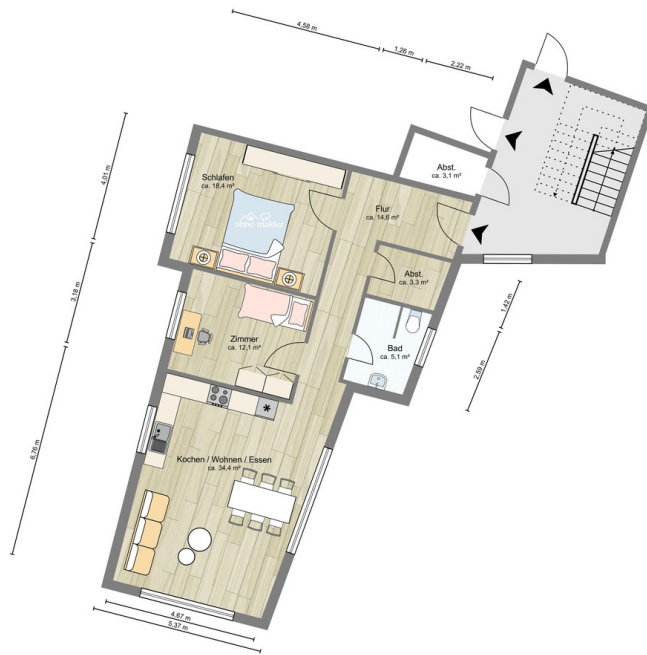
Bad I

Exposé - Galerie



Bad II

Exposé - Grundrisse



Exposé - Grundrisse

