

Exposé

Wohngemeinschaft in Heilbronn

5 möblierte WG Zimmer in neuer 5er WG



Objekt-Nr. OM-430371

Wohngemeinschaft

Vermietung: **450 € + NK**

Ansprechpartner:
Jolina Reinhard

Achtungstraße 9
74072 Heilbronn
Baden-Württemberg
Deutschland

Wohnfläche	16,00 m ²	Etage	3. OG
Summe Nebenkosten	100 €	Mobilar	Vollmöbliert
Mietsicherheit	1.350 €	Raucher	Nein
Übernahme	sofort	Geschlecht	Keine Einschr.

Exposé - Beschreibung

Objektbeschreibung

In einem gepflegten Mehrfamilienhaus werden insgesamt 5 attraktive WG-Zimmer zur Vermietung angeboten. Da die Wohneinheit aktuell leer stehen, bietet sich hier die ideale Gelegenheit für eine WG-Neugründung. Ob als Einzelperson oder direkt als Freundesgruppe – hier können Sie Ihr Zusammenleben von Beginn an selbst gestalten. Die Wohnung im DG wurde frisch saniert und erstreckt sich großzügig über zwei Etagen (Maisonette-Stil).

- Zimmer: 5 Zimmer zwischen ca. 15 und 18 m².

- Aufteilung:

Untere Ebene: 3 Zimmer, Einbauküche, Gemeinschaftsraum, Balkon und Badezimmer.

Obere Ebene: 2 Zimmer und ein separates, zweites Badezimmer.

- Besonderheit: Die beiden Zimmer im Obergeschoss sind mit einer eigenen Klimaanlage ausgestattet – ideal für heiße Sommertage.

Kosten & Konditionen:

Zimmer 2: 470 € kalt

Zimmer 3: 470 € kalt

Zimmer 4: 450 € kalt

Zimmer 1 (obere Etage): 450 € kalt

Zimmer 2 (obere Etage): 450 € kalt

Nebenkosten-Pauschale: 100,00 €

In der Nebenkosten-Pauschale sind enthalten: Strom, Heizung, Wasser/Abwasser, Müllgebühren, WLAN (Internet) sowie ein Hausmeisterservice. Es entstehen keine weiteren monatlichen Kosten für die Grundversorgung.

Interesse geweckt? Melden Sie sich gerne für einen Termin vor Ort.

Ausstattung

Kosten & Konditionen:

Zimmer 2: 470 € kalt

Zimmer 3: bereits vermietet

Zimmer 4: 450 € kalt

Zimmer 1 (obere Etage): 450 € kalt

Zimmer 2 (obere Etage): 450 € kalt

Nebenkosten-Pauschale: 100,00 €

In der Nebenkosten-Pauschale sind enthalten: Strom, Heizung, Wasser/Abwasser, Müllgebühren, WLAN (Internet) sowie ein Hausmeisterservice. Es entstehen keine weiteren monatlichen Kosten für die Grundversorgung.

Weitere Ausstattung:

Balkon, Einbauküche

Lage

Die WG befindet sich in einer äußerst praktischen und zentralen Lage von Heilbronn (Postleitzahl 74072). Die Umgebung kombiniert die Vorzüge des städtischen Lebens mit einer optimalen Anbindung an Bildungseinrichtungen und den öffentlichen Nahverkehr.

1. Erstklassige Anbindung & Mobilität:

Hauptbahnhof: Der Heilbronner Hauptbahnhof ist in weniger als 10 Gehminuten erreichbar. Von dort aus haben Sie Anschluss an den Regional- und Fernverkehr sowie an alle S-Bahn-Linien des KVV/HNV.

ÖPNV: Mehrere Bushaltestellen befinden sich in unmittelbarer Nähe, sodass Sie auch ohne Auto in der gesamten Stadt flexibel sind.

2. Bildung & Campus-Nähe:

Hochschule Heilbronn & Bildungscampus: Sowohl der Campus Sontheim als auch der moderne Bildungscampus (Europaplatz) sind bequem mit dem Fahrrad (ca. 10 Min.) oder den öffentlichen Verkehrsmitteln erreichbar. Dies macht die Wohnung zum idealen Standort für Studierende der HHN, DHBW oder der TU München.

3. Einkaufsmöglichkeiten & Alltag:

Alles für den täglichen Bedarf ist fußläufig erreichbar: Supermärkte (wie Lidl, Kaufland oder REWE), Bäckereien, Apotheken und Drogeriemärkte befinden sich im direkten Umkreis.

Die Heilbronner Innenstadt mit der Stadtgalerie und der Fußgängerzone ist nur einen kurzen Spaziergang entfernt.

4. Freizeit & Lebensqualität:

Neckarmeile: Die beliebte Gastronomie-Meile am Neckar mit zahlreichen Cafés, Bars und Restaurants ist schnell erreicht und lädt zu entspannten Abenden ein.

Grünanlagen: Der nahegelegene Wertwiesenpark oder das Neckarufer bieten ideale Möglichkeiten zum Joggen, Spazierengehen oder für sommerliche Picknicks im Grünen.

Infrastruktur:

Apotheke, Lebensmittel-Discount, Allgemeinmediziner, Kindergarten, Grundschule, Hauptschule, Realschule, Gymnasium, Gesamtschule, Öffentliche Verkehrsmittel

Exposé - Galerie



Zimmer 2



Zimmer 2 (obere Etage)



Küche

Exposé - Galerie



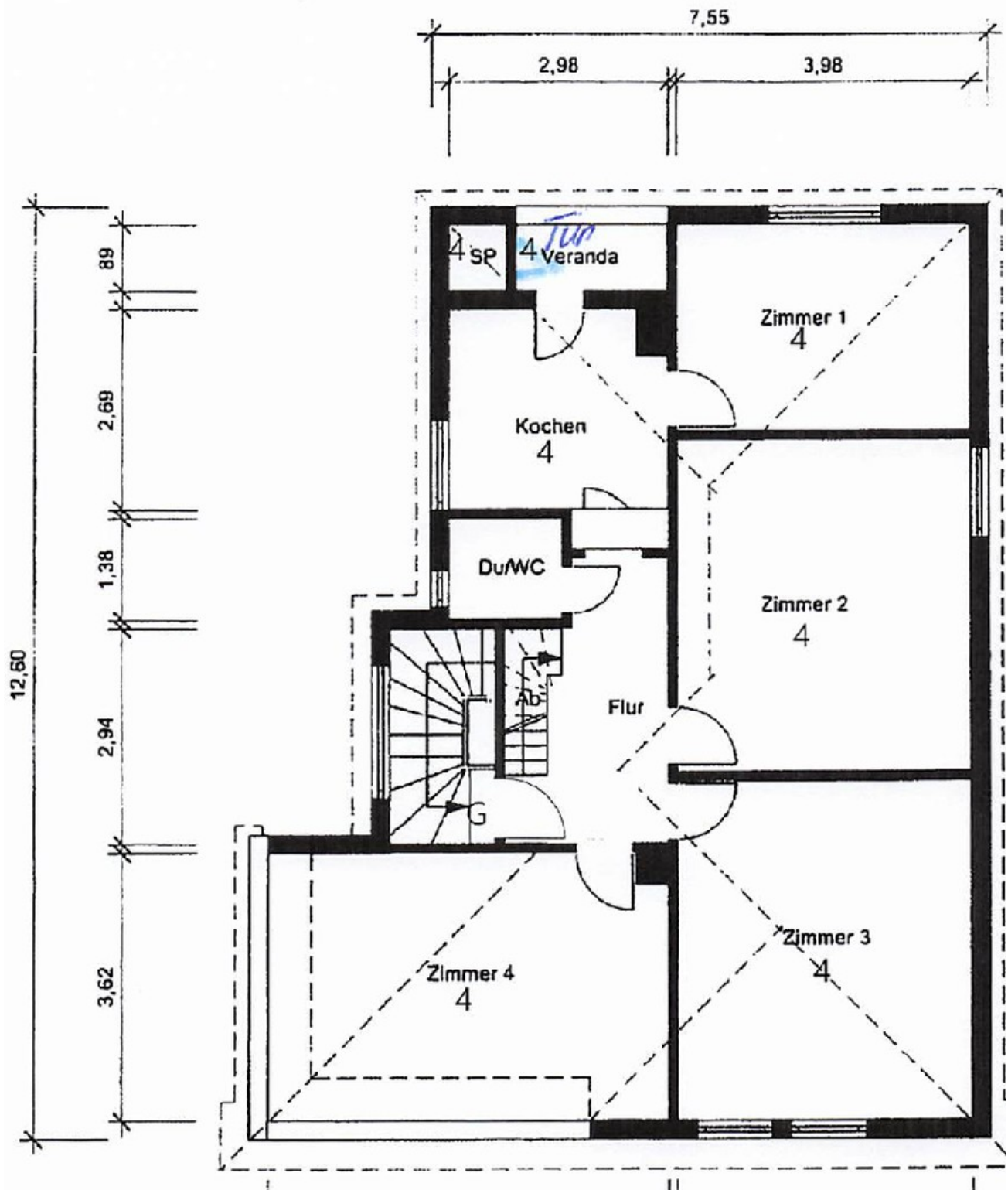
(Badezimmer (obere Etage))



Badezimmer (untere Etage)

Exposé - Grundrisse

Dachgeschoss



Untere Etage

Exposé - Grundrisse

