

Exposé

Zimmer in Heidelberg

**2 WG-Zimmer, vollmöbliert, voll ausgestattet, Smart TV,
Balkon, großer Garten**



Objekt-Nr. OM-430089

Zimmer

Vermietung: **590 € pro Monat**

Ansprechpartner:
Matthias Pasch

69118 Heidelberg
Baden-Württemberg
Deutschland

Baujahr	1984	Heizung	Zentralheizung
Etagen	2	Mietdauer min.	6
Zimmer	2,00	Frei ab	20.02.2026
Wohnfläche	21,00 m²	Mobilar	Vollmöbliert
Energieträger	Öl	Raucher	Nein
Mietsicherheit	1.260 €	Geschlecht	Keine Einschr.
Pauschalmiete	590 € pro Monat	Max. Personen	1
Zustand	modernisiert	Haustiere	Nach Vereinbarung
Stellplätze	1		

Exposé - Beschreibung

Objektbeschreibung

Es werden 2 WG-Zimmer in einem 1 Familienhaus (5er-WG) vermietet. Die Zimmer verfügen über einen Balkon und es gibt einen großen Garten der von der WG gemeinsam genutzt werden kann. Die Pauschalmiete der Zimmer und der anteiligen Gemeinschaftsfläche beträgt jeweils 590,- EUR inkl. Strom, Internet und aller sonstigen Betriebskosten.

Ausstattung

Alle Zimmer sind voll möbliert. In jedem Zimmer gibt es zudem einen Smart-TV mit Internetanbindung. Neben den einzelnen Zimmern stehen Gemeinschaftsräume mit neuer Einbauküche, 2 neue Bäder mit WC, 1 neues Gäste-WC, Geschirr, Besteck, Töpfe, Pfanne und weitere Küchenutensilien sowie eine Waschmaschine, ein Trockenraum und ein gemeinsamer Essbereich zur Verfügung. Man kann praktisch mit einem Koffer einziehen. Optional steht ein Stellplatz direkt vor dem Haus zur Verfügung.

Weitere Ausstattung:

Balkon, Terrasse, Garten, Duschbad, Einbauküche, Gäste-WC

Lage

Das Haus liegt am Stadtrand von Heidelberg mit hervorragender Anbindung an den öffentlichen Nahverkehr. Die Haltestelle ist fußläufig ca. 3 Minuten entfernt. Mit dem Bus erreicht man das Zentrum (Bismarckplatz) in ca. 25 Minuten. Es gibt auch eine direkte Busverbindung ins Neuenheimer Feld zur Uni, Unikliniken, Technologiepark und Pädagogische Hochschule (Fahrzeit ca. 25 Minuten)

Infrastruktur:

Apotheke, Lebensmittel-Discount, Öffentliche Verkehrsmittel

Exposé - Energieausweis

Energieausweistyp	Bedarfsausweis
Erstellungsdatum	ab 1. Mai 2014
Endenergiebedarf	109,60 kWh/(m²a)
Energieeffizienzklasse	D

Exposé - Galerie



Zimmer № 3 - Bild 2

Exposé - Galerie



Zimmer № 3 - Bild 3



Zimmer № 3 - Bild 4

Exposé - Galerie



Zimmer № 3 - Bild 5



Zimmer № 3 - Bild 6

Exposé - Galerie



Zimmer № 4 - Bild 1



Zimmer № 4 - Bild 2

Exposé - Galerie



Zimmer № 4 - Bild 3



Zimmer № 4 - Bild 4

Exposé - Galerie



Bad DG - Bild 1



Bad DG - Bild 2

Exposé - Galerie



Bad OG - Bild 1



Bad OG - Bild 2



Flur

Exposé - Galerie



Essbereich



Gäste-WC

Exposé - Galerie



Keller



Küche - Bild 1

Exposé - Galerie



Küche - Bild 2

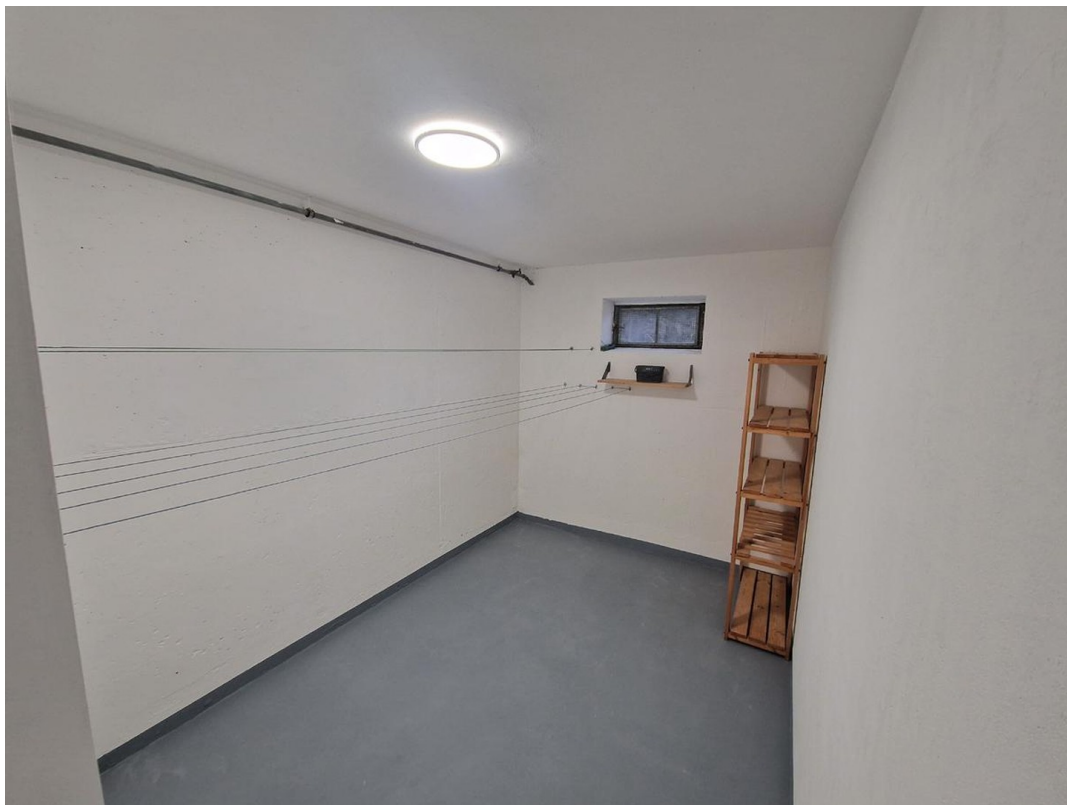


Küche - Bild 3

Exposé - Galerie



Treppenhaus



Trockenraum

Exposé - Galerie



Waschmaschinenraum