

Exposé

Mehrfamilienhaus in Worms

Wohn- und Geschäftshaus in zentraler Lage



Objekt-Nr. OM-430082

Mehrfamilienhaus

Verkauf: **980.000 €**

Ansprechpartner:
J. Köhler

67547 Worms
Rheinland-Pfalz
Deutschland

Baujahr	1906	Energieträger	Gas
Grundstücksfläche	438,00 m²	Übernahme	Nach Vereinbarung
Etagen	3	Zustand	keine Angaben
Zimmer	10,00	Heizung	Etagenheizung
Wohnfläche	754,00 m²		

Exposé - Beschreibung

Objektbeschreibung

Ohne Maklerprovision - nur für kurze Zeit.

Attraktives Wohn- und Geschäftshaus in direkter Nähe zum Hauptbahnhof.

Zum Verkauf steht ein Wohn- und Geschäftshaus in direkter Nähe zum Hauptbahnhof mit einer Gesamtnutzfläche von ca. 814 m² auf einem 438 m² großen Grundstück.

Die Immobilie bietet 382 m² vermietbare Wohnfläche sowie 372 m² gewerbliche Fläche.

Die Gewerbefläche ist vermietet. Von den aktuell drei Wohneinheiten können zwei Wohnungen nach dem Kauf direkt aufgewertet werden, um das Mietpotenzial deutlich zu steigern.

Zudem bestehen attraktive Ausbau- und Entwicklungsmöglichkeiten, z. B. durch Aufstockung oder die Schaffung von Stellplätzen.

Ideal geeignet für Mehrgenerationenwohnen, die Kombination aus Gewerbe und Wohnen, Büronutzung oder als renditestarkes Investment.

Eine Immobilie mit viel Potenzial in bester Lage.

Terminvereinbarung per Nachricht oder unter der 0172 / 7456729

Ausstattung

Weitere Ausstattung:

Balkon, Terrasse, Keller

Lage

Worms Zentrum - direkte Anbindung zum Hauptbahnhof

Exposé - Energieausweis

Energieausweistyp	Bedarfsausweis
Erstellungsdatum	ab 1. Mai 2014
Endenergiebedarf	145,70 kWh/(m²a)
Energieeffizienzklasse	E

Exposé - Galerie



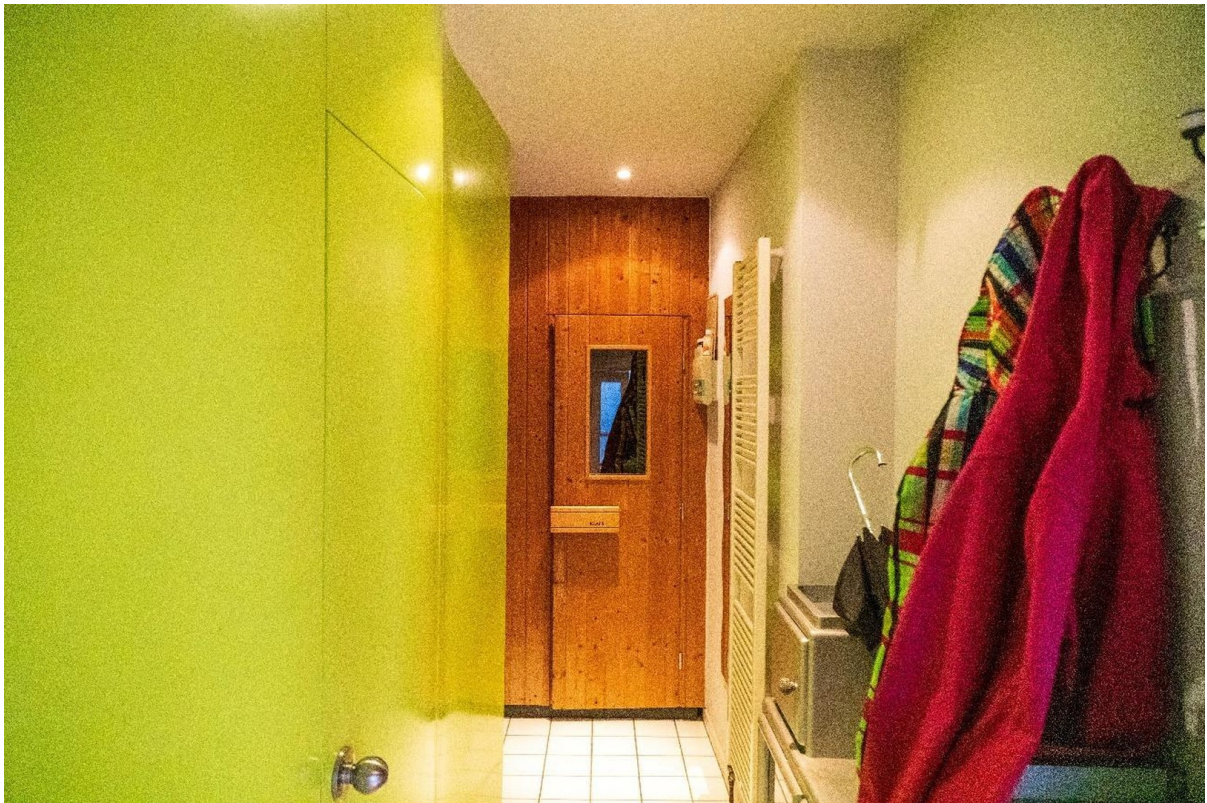
Exposé - Galerie



Exposé - Galerie



Exposé - Galerie



Exposé - Galerie



Exposé - Galerie



Exposé - Galerie



Exposé - Galerie



Exposé - Galerie



Exposé - Galerie

