

Exposé

Reihenhaus in Bremen

Auch ohne Eigenkapital möglich! Neue Heizung, PV neu, sofort frei



Objekt-Nr. OM-430039

Reihenhaus

Verkauf: **259.500 €**

Ansprechpartner:
Christian Reinhardt

28277 Bremen
Niedersachsen
Deutschland

Baujahr	1958	Energieträger	Gas
Grundstücksfläche	164,00 m²	Übernahme	sofort
Zimmer	6,00	Schlafzimmer	4
Wohnfläche	106,00 m²	Heizung	Zentralheizung
Nutzfläche	30,00 m²		

Exposé - Beschreibung

Objektbeschreibung

Dieses solide Reihenhauses bietet ausreichend Platz für eine 5-6 köpfige Familie. Die Gasheizung ist neu aus 2024

Eine neue PV-Anlage befindet sich auf dem Dach (Balkonkraftwerk mit 4 Modulen)

Im EG gibt es die Küche und ein großes Wohnzimmer.

Im Keller befindet sich der Hauswirtschaftsraum mit Anschluss für die Waschmaschine. Hier befindet sich auch die neue Gasheizung aus Ende 2024. Ein Gartenzimmer, das beheizt ist und als Gästezimmer, Hobbyraum oder als Kinderzimmer für einen jugendlichen genutzt werden kann. Der Kellerausgang führt in den pflegeleichten Garten.

In der ersten Etage befinden sich drei Schlafzimmer und das Badezimmer mit Badewanne. Das Badezimmer ist in einem ordentlichen Zustand.

Die Treppe führt weiter in den ausgebauten Dachbodenbereich. Hier befindet sich ein weiteres Schlafzimmer und ein Abstellraum.

Also massig Platz für eine Familie!

- großes Wohnzimmer
- Balkon
- Heizung aus 2024
- PV-Anlage, neu! (Kleinkraftwerk)
- Einbauküche
- Bad mit Badewanne
- großer Keller
- bis zu 5 Schlafzimmer
- pflegeleichter Garten

Garagen möglich

Ausstattung

Fußboden:

Teppichboden, Fliesen

Weitere Ausstattung:

Balkon, Terrasse, Garten, Keller, Einbauküche

Sonstiges

D. Nordhausen Immobilien UG (haftungsbeschränkt)

Duddenhausen 80

27333 Bücken

Lage

Das Haus befindet sich in der Morsumer Str. in Bremen/Kattenesch

Infrastruktur:

Apotheke, Lebensmittel-Discount, Allgemeinmediziner, Kindergarten, Grundschule, Hauptschule, Realschule, Gymnasium, Gesamtschule, Öffentliche Verkehrsmittel

Exposé - Energieausweis

Energieausweistyp	Bedarfsausweis
Erstellungsdatum	ab 1. Mai 2014
Endenergiebedarf	139,00 kWh/(m²a)
Energieeffizienzklasse	E

Exposé - Galerie



Exposé - Galerie



Exposé - Galerie



Exposé - Galerie



Exposé - Galerie



Exposé - Galerie



Exposé - Galerie



Exposé - Galerie



Exposé - Galerie



Exposé - Galerie



[illegible]

Exposé - Grundrisse



ALMUTH
Entwässerung

Geprüft:
Kreuzen am 22.5.58
Bauleitung:
für Aufbruch

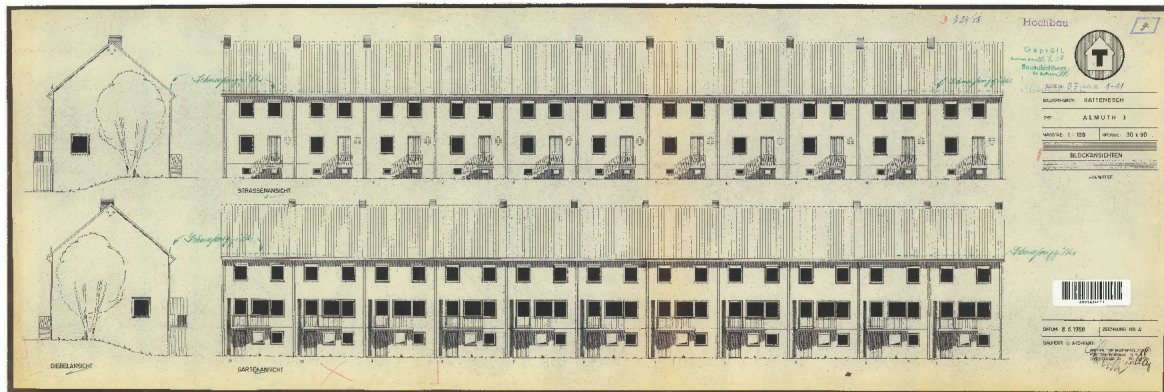
Handwritten note: *Handgezeichnet 1:100*

BAUVERWEISE:
Entwässerungstechnisch geprüft
Entwürfen vorgekommen
Am für Entwässerung und Stadteinigung
Bismarck, Berlin

Die Zeichnung ist d. Vorkonstruktion und d. Ausführung
Die Konstruktion ist d. Ausführung und d. Ausführung
Die Ausführung ist d. Ausführung und d. Ausführung
Die Ausführung ist d. Ausführung und d. Ausführung

Beim 1. u. 2. u. 3. u. 4. u. 5. u. 6. u. 7. u. 8. u. 9. u. 10. u. 11. u. 12. u. 13. u. 14. u. 15. u. 16. u. 17. u. 18. u. 19. u. 20. u. 21. u. 22. u. 23. u. 24. u. 25. u. 26. u. 27. u. 28. u. 29. u. 30. u. 31. u. 32. u. 33. u. 34. u. 35. u. 36. u. 37. u. 38. u. 39. u. 40. u. 41. u. 42. u. 43. u. 44. u. 45. u. 46. u. 47. u. 48. u. 49. u. 50. u. 51. u. 52. u. 53. u. 54. u. 55. u. 56. u. 57. u. 58. u. 59. u. 60. u. 61. u. 62. u. 63. u. 64. u. 65. u. 66. u. 67. u. 68. u. 69. u. 70. u. 71. u. 72. u. 73. u. 74. u. 75. u. 76. u. 77. u. 78. u. 79. u. 80. u. 81. u. 82. u. 83. u. 84. u. 85. u. 86. u. 87. u. 88. u. 89. u. 90. u. 91. u. 92. u. 93. u. 94. u. 95. u. 96. u. 97. u. 98. u. 99. u. 100. u. 101. u. 102. u. 103. u. 104. u. 105. u. 106. u. 107. u. 108. u. 109. u. 110. u. 111. u. 112. u. 113. u. 114. u. 115. u. 116. u. 117. u. 118. u. 119. u. 120. u. 121. u. 122. u. 123. u. 124. u. 125. u. 126. u. 127. u. 128. u. 129. u. 130. u. 131. u. 132. u. 133. u. 134. u. 135. u. 136. u. 137. u. 138. u. 139. u. 140. u. 141. u. 142. u. 143. u. 144. u. 145. u. 146. u. 147. u. 148. u. 149. u. 150. u. 151. u. 152. u. 153. u. 154. u. 155. u. 156. u. 157. u. 158. u. 159. u. 160. u. 161. u. 162. u. 163. u. 164. u. 165. u. 166. u. 167. u. 168. u. 169. u. 170. u. 171. u. 172. u. 173. u. 174. u. 175. u. 176. u. 177. u. 178. u. 179. u. 180. u. 181. u. 182. u. 183. u. 184. u. 185. u. 186. u. 187. u. 188. u. 189. u. 190. u. 191. u. 192. u. 193. u. 194. u. 195. u. 196. u. 197. u. 198. u. 199. u. 200. u. 201. u. 202. u. 203. u. 204. u. 205. u. 206. u. 207. u. 208. u. 209. u. 210. u. 211. u. 212. u. 213. u. 214. u. 215. u. 216. u. 217. u. 218. u. 219. u. 220. u. 221. u. 222. u. 223. u. 224. u. 225. u. 226. u. 227. u. 228. u. 229. u. 230. u. 231. u. 232. u. 233. u. 234. u. 235. u. 236. u. 237. u. 238. u. 239. u. 240. u. 241. u. 242. u. 243. u. 244. u. 245. u. 246. u. 247. u. 248. u. 249. u. 250. u. 251. u. 252. u. 253. u. 254. u. 255. u. 256. u. 257. u. 258. u. 259. u. 260. u. 261. u. 262. u. 263. u. 264. u. 265. u. 266. u. 267. u. 268. u. 269. u. 270. u. 271. u. 272. u. 273. u. 274. u. 275. u. 276. u. 277. u. 278. u. 279. u. 280. u. 281. u. 282. u. 283. u. 284. u. 285. u. 286. u. 287. u. 288. u. 289. u. 290. u. 291. u. 292. u. 293. u. 294. u. 295. u. 296. u. 297. u. 298. u. 299. u. 300. u. 301. u. 302. u. 303. u. 304. u. 305. u. 306. u. 307. u. 308. u. 309. u. 310. u. 311. u. 312. u. 313. u. 314. u. 315. u. 316. u. 317. u. 318. u. 319. u. 320. u. 321. u. 322. u. 323. u. 324. u. 325. u. 326. u. 327. u. 328. u. 329. u. 330. u. 331. u. 332. u. 333. u. 334. u. 335. u. 336. u. 337. u. 338. u. 339. u. 340. u. 341. u. 342. u. 343. u. 344. u. 345. u. 346. u. 347. u. 348. u. 349. u. 350. u. 351. u. 352. u. 353. u. 354. u. 355. u. 356. u. 357. u. 358. u. 359. u. 360. u. 361. u. 362. u. 363. u. 364. u. 365. u. 366. u. 367. u. 368. u. 369. u. 370. u. 371. u. 372. u. 373. u. 374. u. 375. u. 376. u. 377. u. 378. u. 379. u. 380. u. 381. u. 382. u. 383. u. 384. u. 385. u. 386. u. 387. u. 388. u. 389. u. 390. u. 391. u. 392. u. 393. u. 394. u. 395. u. 396. u. 397. u. 398. u. 399. u. 400. u. 401. u. 402. u. 403. u. 404. u. 405. u. 406. u. 407. u. 408. u. 409. u. 410. u. 411. u. 412. u. 413. u. 414. u. 415. u. 416. u. 417. u. 418. u. 419. u. 420. u. 421. u. 422. u. 423. u. 424. u. 425. u. 426. u. 427. u. 428. u. 429. u. 430. u. 431. u. 432. u. 433. u. 434. u. 435. u. 436. u. 437. u. 438. u. 439. u. 440. u. 441. u. 442. u. 443. u. 444. u. 445. u. 446. u. 447. u. 448. u. 449. u. 450. u. 451. u. 452. u. 453. u. 454. u. 455. u. 456. u. 457. u. 458. u. 459. u. 460. u. 461. u. 462. u. 463. u. 464. u. 465. u. 466. u. 467. u. 468. u. 469. u. 470. u. 471. u. 472. u. 473. u. 474. u. 475. u. 476. u. 477. u. 478. u. 479. u. 480. u. 481. u. 482. u. 483. u. 484. u. 485. u. 486. u. 487. u. 488. u. 489. u. 490. u. 491. u. 492. u. 493. u. 494. u. 495. u. 496. u. 497. u. 498. u. 499. u. 500. u. 501. u. 502. u. 503. u. 504. u. 505. u. 506. u. 507. u. 508. u. 509. u. 510. u. 511. u. 512. u. 513. u. 514. u. 515. u. 516. u. 517. u. 518. u. 519. u. 520. u. 521. u. 522. u. 523. u. 524. u. 525. u. 526. u. 527. u. 528. u. 529. u. 530. u. 531. u. 532. u. 533. u. 534. u. 535. u. 536. u. 537. u. 538. u. 539. u. 540. u. 541. u. 542. u. 543. u. 544. u. 545. u. 546. u. 547. u. 548. u. 549. u. 550. u. 551. u. 552. u. 553. u. 554. u. 555. u. 556. u. 557. u. 558. u

Exposé - Grundrisse



Exposé - Anhänge

1.

Reihenhaus in Bremen



Kaufpreis	259.000 €
Grunderwerbsteuer	14.245 €
Notar und Gerichtskosten	5.180 €
Käuferprovision	0 €
Gesamtkosten	278.425 €

28277 Bremen

FINANZIERUNGSVORSCHLAG 1

Eigenkapital	Darlehenssumme	Zinsbindung	Sollzins	Effektivzins	Tilgung	Monatliche Rate
71.425 €	207.000 €	10 Jahre	3,54 %	3,63 %	1,5 %	869 €

FINANZIERUNGSVORSCHLAG 2

Eigenkapital	Darlehenssumme	Zinsbindung	Sollzins	Effektivzins	Tilgung	Monatliche Rate
19.425 €	259.000 €	10 Jahre	3,94 %	4,03 %	1,5 %	1.174 €

Nutzen Sie die Gelegenheit für ein kostenloses Beratungsgespräch und bringen Sie Ihre Finanzierung und Ihren Immobilienwunsch nach vorne.



Kevin Budde,
diplomierter Bankbetriebswirt und
Geschäftsführer

Schneider Finanzierungen GmbH
Bahnstraße 1 in 40878 Ratingen
info@schneider-finanzierungen.com
Telefon 02102 5309789 oder 0176 83181004
www.schneider-finanzierungen.com

Die Finanzierungsvorschläge stellen kein verbindliches Kreditangebot dar und dienen nur als erste Indikation. Für die freibleibende Kondition ist eine erstrangige Grundschuldabsicherung, sowie eine einwandfreie Bonität notwendig.