

Exposé

Wohnung in Bad Vilbel

Elegante 2-Zimmer-Wohnung Bestlage von Bad Vilbel



Objekt-Nr. OM-429958

Wohnung

Vermietung: **1.090 € + NK**

Ansprechpartner:
Kanwal Gill

Parkstrasse 3
61118 Bad Vilbel
Hessen
Deutschland

Baujahr	1955	Miete Garage/Stellpl.	80 €
Etagen	2	Mietsicherheit	3.270 €
Zimmer	2,00	Übernahme	Nach Vereinbarung
Wohnfläche	56,00 m²	Schlafzimmer	1
Energieträger	Gas	Badezimmer	1
Nebenkosten	130 €	Etage	2. OG
Heizkosten	90 €	Stellplätze	1
Summe Nebenkosten	220 €	Heizung	Zentralheizung

Exposé - Beschreibung

Objektbeschreibung

Diese exklusive 2-Zimmer-Wohnung mit ca. 56 m² Wohnfläche befindet sich im 2. Obergeschoss eines gepflegten Mehrfamilienhauses in zentraler Lage in Bad Vilbel. Die Wohnung ist ab dem 1. März 2026 verfügbar. Die Wohnung wird komplett saniert und bietet mit ihrer gehobenen Innenausstattung ein angenehmes Wohnambiente. Die Wohnung wird nicht möbliert vermietet.

Ausstattung

Wohnung wird frisch saniert übergeben. Parkett wurde aufbereitet, Wände neu gestrichen, neues Bad und Küche. Die Wohnung wird nicht möbliert vermietet.

Fußboden:

Parkett

Weitere Ausstattung:

Duschbad, Einbauküche

Lage

Bad Vilbel, bekannt als Kurstadt, bietet eine attraktive Wohnlage mit guter Infrastruktur. Die Stadt verfügt über zahlreiche Einkaufsmöglichkeiten, Ärzte und Restaurants. Die Anbindung an den öffentlichen Nahverkehr ist gut, mit regelmäßigen Verbindungen in die umliegenden Städte und nach Frankfurt. Parks und Grünflächen laden zur Erholung ein und bieten vielfältige Freizeitmöglichkeiten.

Infrastruktur (im Umkreis von 5 km):

Apotheke, Lebensmittel-Discount, Allgemeinmediziner, Kindergarten, Grundschule, Hauptschule, Realschule, Gymnasium, Gesamtschule, Öffentliche Verkehrsmittel

Infrastruktur:

Apotheke, Lebensmittel-Discount, Allgemeinmediziner, Kindergarten, Grundschule, Hauptschule, Realschule, Gymnasium, Gesamtschule, Öffentliche Verkehrsmittel

Exposé - Galerie



Wohnzimmer



Schlafzimmer

Exposé - Galerie

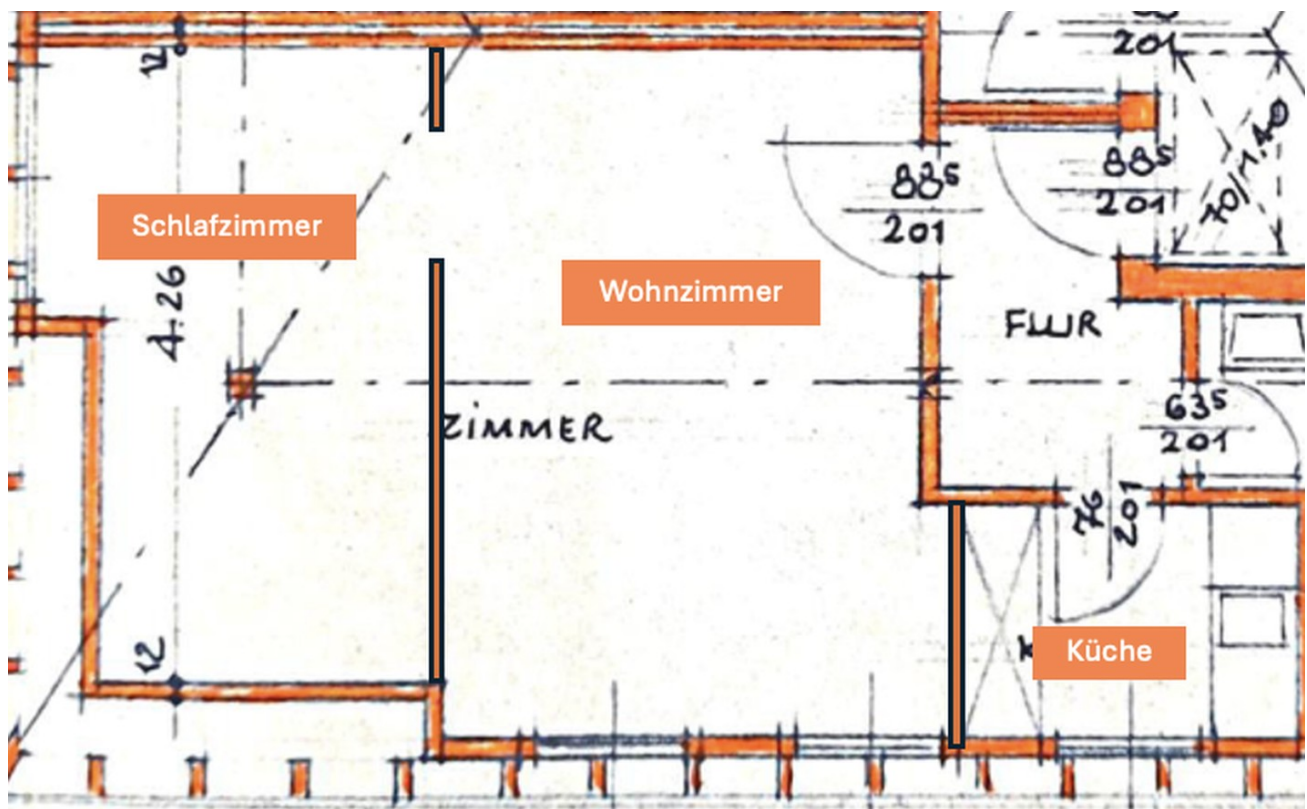


Küche



Badezimmer

Exposé - Grundrisse



Grundriss