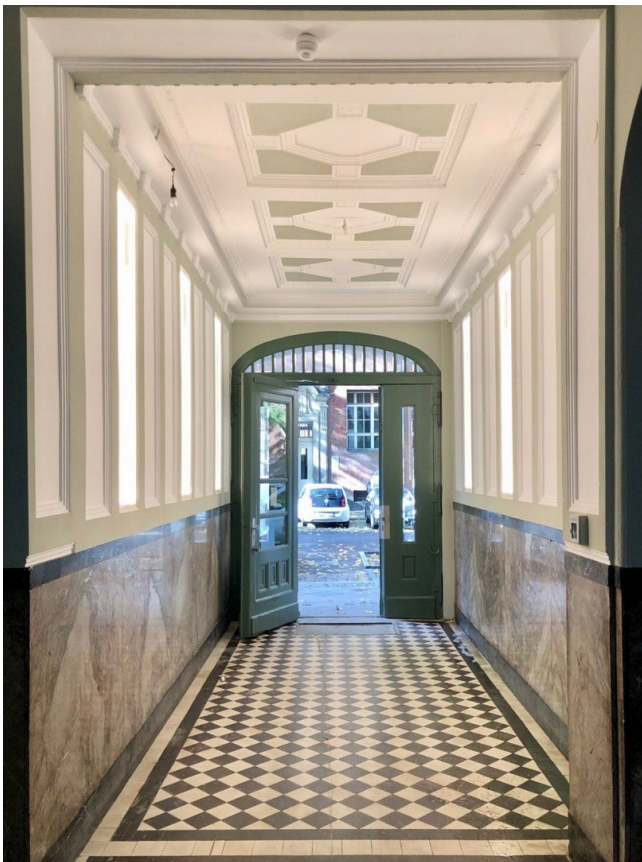


Exposé

Wohnung in Berlin

**Hohe Decken (3,20 m) & Spree-Nähe: 2-Zimmer-
Wohnung mit Loggia in Tiergarten (62 m²)**



Objekt-Nr. OM-429909

Wohnung

Vermietung: **1.180 € + NK**

10555 Berlin
Berlin
Deutschland

Baujahr	1900	Übernahme	Nach Vereinbarung
Etagen	4	Zustand	modernisiert
Zimmer	2,00	Schlafzimmer	1
Wohnfläche	62,00 m ²	Badezimmer	1
Nutzfläche	8,00 m ²	Etage	1. OG
Energieträger	Gas	Stellplätze	1
Summe Nebenkosten	200 €	Heizung	Fußbodenheizung
Mietsicherheit	2.360 €		

Exposé - Beschreibung

Objektbeschreibung

Erstbezug der Wohnung!!!

Diese Wohnung wurde soeben komplett neu ausgebaut.

Raumhöhe 3.20 Meter / Loggia / begehbare Kleiderschrank im Eingangsbereich / 50 Zoll Fernseher / 1,60 Meter breites Boxspringbett inklusive neuer hochwertiger Bettwäsche / schöner Spiegelschrank im Schlafzimmer / Wohnzimmer/Esszimmer ebenfalls komplett neu ausgestattet wie auf den Fotos sichtbar / komplette neue Küchenausstattung für 2 Personen inklusive Geschirrspüler / Wäschetrockner / Eingangstür mit Sicherheitsschloss & Türspion / Gegensprechanlage / im Sommer angenehm kühl in den Räumen!

Traumwohnung wie auf den Original Fotos!

Ausstattung

Fußboden:

Parkett, Laminat, Fliesen

Weitere Ausstattung:

Balkon, Keller, Aufzug, Vollbad, Einbauküche, Barrierefrei

Sonstiges

Wenn Sie Interesse haben, schreiben Sie mir bitte kurz ein paar Infos zu Ihnen (wer einzieht, ab wann Sie suchen und gern auch berufliche Situation).

Lage

Spree/Bundesratufer gelegen. (30er Begrenzung mit vielen Parkmöglichkeiten). Snack & Coffeeshop direkt um's Eck!!! U-Bahn Station Turmstraße oder S-Bahn Station Bellevue nur 5 Minuten zu Fuß entfernt. Umgebung gastronomisch top erschlossen. Naherholungsgebiete kleiner & großer Tiergarten in direkter Nähe. Das gesamte Haus aus dem Baujahr 1900 wurde 2019 aufwendig kernsaniert.

Infrastruktur:

Apotheke, Lebensmittel-Discount, Allgemeinmediziner, Kindergarten, Grundschule, Hauptschule, Realschule, Gymnasium, Gesamtschule, Öffentliche Verkehrsmittel

Exposé - Energieausweis

Energieausweistyp	Verbrauchsausweis
Erstellungsdatum	ab 1. Mai 2014
Endenergieverbrauch	83,90 kWh/(m²a)
Energieeffizienzklasse	C



Exposé - Galerie



Exposé - Galerie



Exposé - Galerie



Exposé - Galerie



Exposé - Galerie



Exposé - Galerie



Exposé - Galerie

