

Exposé

Wohnung in Bäk

Helle 3,5 Zimmerwohnung in dörflicher Lage Nähe Ratzeburger See



Objekt-Nr. OM-429847

Wohnung

Vermietung: **640 € + NK**

Ansprechpartner:
Maren Meiburg

Mechower Str. 2
23909 Bäk
Schleswig-Holstein
Deutschland

Baujahr	1878	Mietsicherheit	1.300 €
Etagen	1	Übernahme	ab Datum
Zimmer	3,50	Übernahmedatum	01.03.2026
Wohnfläche	82,00 m²	Zustand	gepflegt
Nutzfläche	3,00 m²	Schlafzimmer	2
Energieträger	Gas	Badezimmer	1
Nebenkosten	100 €	Etage	1. OG
Summe Nebenkosten	100 €	Carports	1
Miete Garage/Stellpl.	30 €	Heizung	Etagenheizung

Exposé - Beschreibung

Objektbeschreibung

Diese gepflegte 3,5-Zimmer-Wohnung mit ca. 82 m² Wohnfläche überzeugt durch eine durchdachte Raumaufteilung und eine helle, freundliche Wohnatmosphäre.

Große Fensterflächen sorgen in allen Räumen für viel Tageslicht und sind mit Außenjalousien ausgestattet. Das frisch geschliffene und versiegelte Echtholzparkett unterstreicht den hochwertigen und zugleich gemütlichen Charakter der Wohnung. Ein Kamin im Wohnbereich bildet das stilvolle Herzstück und sorgt besonders in der kühleren Jahreszeit für behagliche Stunden.

Die Einbauküche ist mit Ceran-Kochfeld, Backofen und Kühlschrank ausgestattet. Das gepflegte Duschbad präsentiert sich modern und zeitlos.

Abgerundet wird dieses Angebot durch einen Carport, einen separaten Abstellraum für Fahrräder sowie zusätzlichen Stauraum auf dem Dachboden.

Eine rundum sehr gepflegte Wohnung mit Komfort, Helligkeit und Wohnqualität.

Ausstattung

Neuwertige Küche mit Ceran-Kochfeld, Backofen, Kühlschrank.

Der Fußboden ist mit Echtholzparkett ausgestattet und wurde neu abgeschliffen und versiegelt. Im Wohnzimmer sind die Fenster mit Außenjalousien zur Beschattung ausgestattet. Einen weiteren Abstellraum gibt es im Bodenraum. Für Fahrräder gibt es einen extra Fahrradabstellraum.

Fußboden:

Parkett, Laminat, Fliesen

Weitere Ausstattung:

Garten, Duschbad, Einbauküche, Kamin

Sonstiges

Energieausweis ist in Arbeit und liegt bei Besichtigung vor.

Haustiere sind nicht erlaubt.

Lage

Die Gemeinde Bäk liegt unmittelbar neben Ratzeburg im Kreis Herzogtum Lauenburg und verbindet naturnahes Wohnen mit der Nähe zur städtischen Infrastruktur.

Die Umgebung ist geprägt von Seen, Wäldern und Feldern und bietet einen hohen Erholungswert. Der nahegelegene Ratzeburger See eröffnet vielfältige Möglichkeiten für Wassersport wie Segeln, Paddeln oder Schwimmen. Die Bäker Badestelle am Domsee mit Blick auf den Ratzeburger Dom, ist im Sommer von der DLRG überwacht. Zahlreiche Rad- und Wanderwege durch die reizvolle Landschaft laden zu aktiver Freizeitgestaltung ein.

Trotz der ruhigen, naturnahen Lage profitieren Bewohner von der unmittelbaren Nähe zu Ratzeburg (3km) und Lübeck (20km) mit seinen Einkaufsmöglichkeiten, Schulen, Ärzten, Gastronomieangeboten und kulturellen Einrichtungen.

Infrastruktur:

Apotheke, Lebensmittel-Discount, Allgemeinmediziner, Kindergarten, Grundschule, Hauptschule, Realschule, Gymnasium, Gesamtschule, Öffentliche Verkehrsmittel

Exposé - Galerie



Eingang für die Wohnungen



Wohnzimmer

Exposé - Galerie



Kaminecke im Wohnz.



Kamin, Fensterfront

Exposé - Galerie



Küche



Küche

Exposé - Galerie

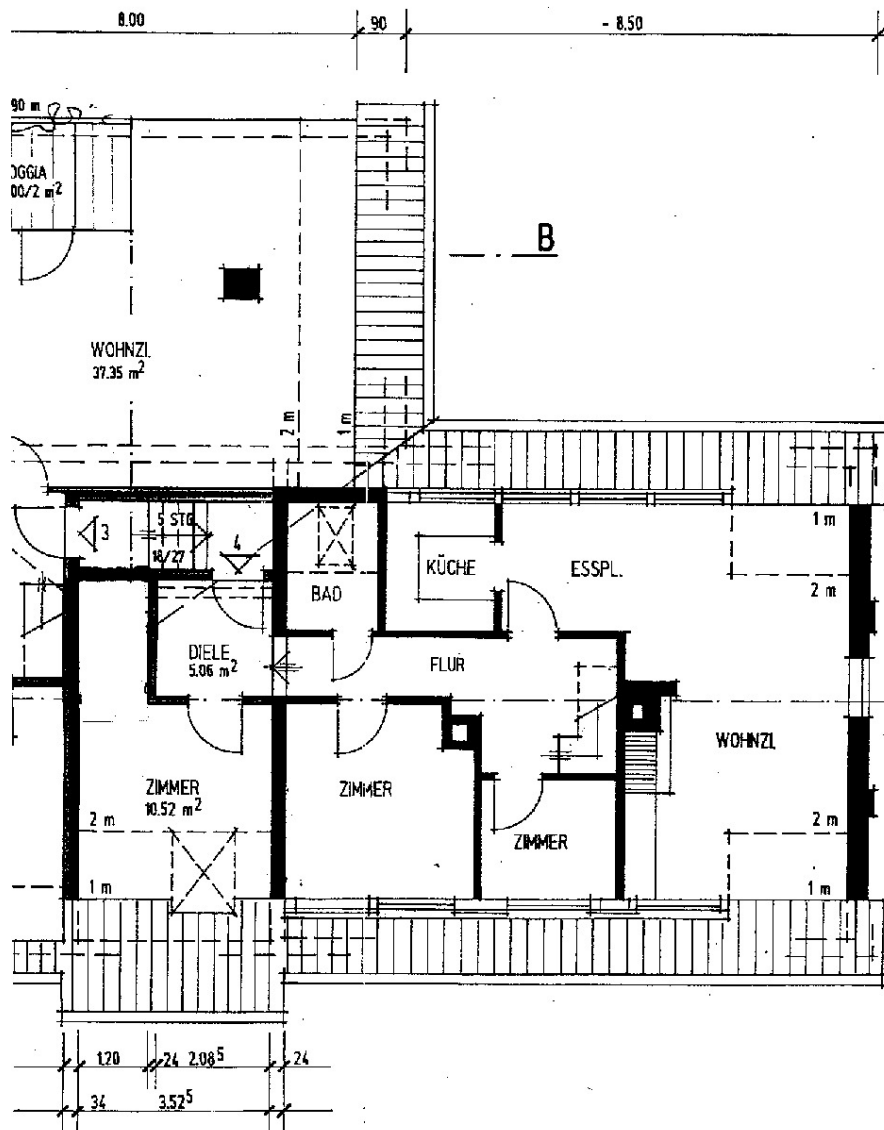


Bad



Bad

Exposé - Grundrisse



23909 BÄK/RZ · MECHOWI
BÄK/RZ · MECHOWI