

Exposé

Penthouse in Köln

Exklusives Duplex-Penthouse im Zentrum von Köln



Objekt-Nr. OM-429833

Penthouse

Vermietung: **2.000 € + NK**

50667 Köln
Nordrhein-Westfalen
Deutschland

Baujahr	2000	Mietsicherheit	6.000 €
Etagen	7	Übernahme	sofort
Zimmer	3,50	Zustand	Erstbez. n. Sanier.
Wohnfläche	123,00 m²	Etage	Höher als 5. OG
Energieträger	Fernwärme	Heizung	Fußbodenheizung
Summe Nebenkosten	540 €		

Exposé - Beschreibung

Objektbeschreibung

Diese exklusive Duplex-Penthouse-Wohnung besticht durch ihre hochwertige Ausstattung und ihr luxuriöses Ambiente. Großzügige 3,5 Zimmer, ein stilvolles Badezimmer sowie ein separates Gäste-WC bieten höchsten Wohnkomfort. Der edle Granitboden, der sich durch die gesamte Wohnung zieht, verleiht den Räumen eine elegante Note.

Ein besonderes Highlight sind die drei separaten Eingänge: Der Hauptzugang erfolgt über das Treppenhaus oder den Aufzug bis zur 5. Etage, während die 6. und 7. Etage bequem über einen PIN-gesteuerten Aufzug erreicht werden können.

Die Wohnung verfügt zudem über einen einladenden Balkon mit einem atemberaubenden Domblick sowie eine großzügige Terrasse - perfekte Rückzugsorte, um die Seele baumeln zu lassen.

Die Einbauküche, die dem Mieter kostenfrei zur Verfügung steht, bietet reichlich Stauraum und ist mit Elektrogeräten wie Kühlschrank, Backofen, Herd, Dunstabzugshaube ausgestattet (nicht Bestandteil des Mietvertrags).

Einbauschränke und ein Kellerabteil bieten zusätzlichen Stauraum.

Ausstattung

Fußboden:

Sonstiges (s. Text)

Weitere Ausstattung:

Balkon, Keller, Dachterrasse, Aufzug, Vollbad, Duschbad, Einbauküche, Gäste-WC, Barrierefrei

Sonstiges

Kündigungsverzicht: 2 Jahre

Staffelmiete: +70,00€ jährlich (insgesamt 4 Staffeln)

Unterlagen bei Interesse:

- Schufa-Auskunft
- Mieterselbstauskunft
- letzten 3 Gehaltsnachweise
- Kopie der Personalien.

Bei Interesse freue ich mich über eine kurze Nachricht zu Ihrer Person.

Lage

Die Wohnung befindet sich in einer top Lage im Kölner Zentrum und ermöglicht es, das pulsierende Stadtleben zu genießen, während Sie gleichzeitig eine ruhige und gemütliche Atmosphäre in Ihrem neuen Zuhause erleben.

Fußläufig erreichbar z.B.:

U-Bahnstation Appellhoffplatz in 1 Minute

Köln Hauptbahnhof in 7 Minuten

Neumarkt in 10 Minuten

Friesensplatz in 10 Minuten

MediaPark in 15 Minuten

Infrastruktur:

Apotheke, Lebensmittel-Discount, Allgemeinmediziner, Kindergarten, Grundschule, Hauptschule, Realschule, Gymnasium, Gesamtschule, Öffentliche Verkehrsmittel

Exposé - Energieausweis

Energieausweistyp	Verbrauchsausweis
Erstellungsdatum	ab 1. Mai 2014
Endenergieverbrauch	76,10 kWh/(m²a)
Energieeffizienzklasse	C



Exposé - Galerie



Balkon

Exposé - Galerie



Balkonausblick



Wohnzimmer/ Einbauküche

Exposé - Galerie

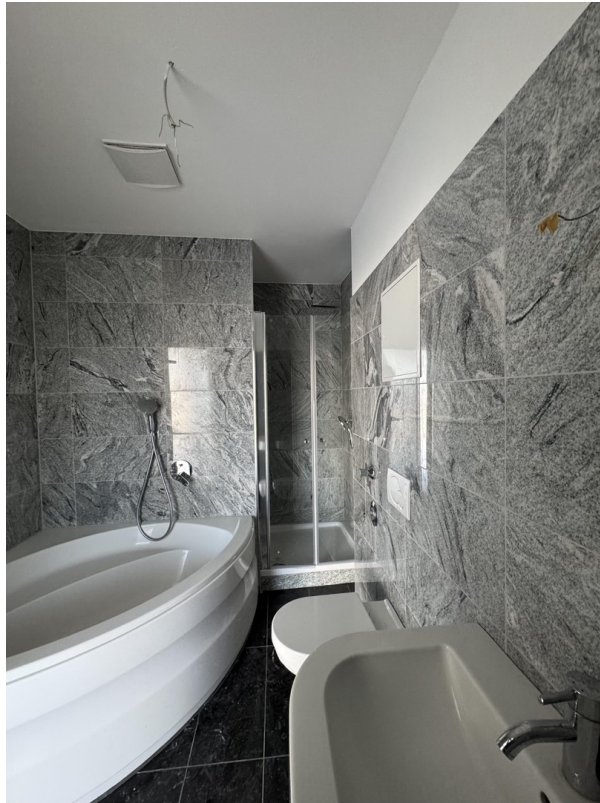


Schlafzimmer



Schlafzimmer

Exposé - Galerie



Badezimmer

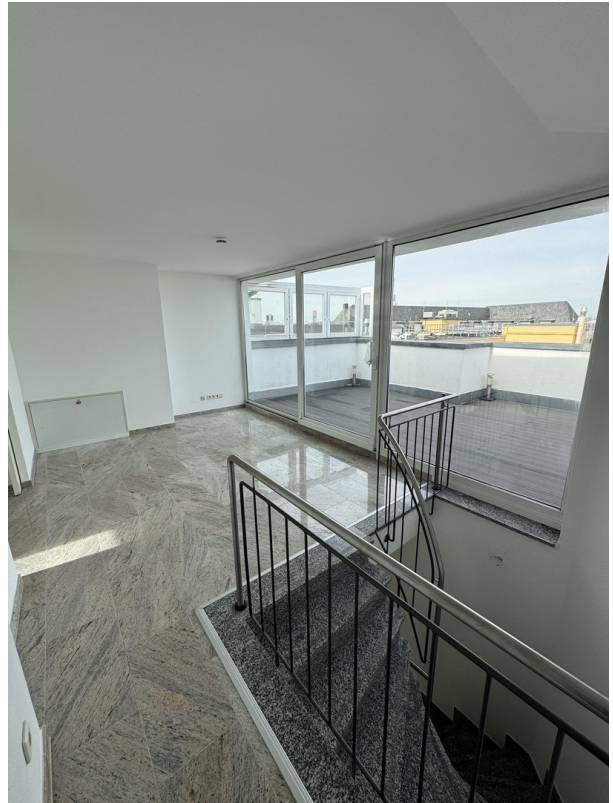


Gäste-WC

Exposé - Galerie



Flur, Eingang Aufzug, Treppe



Dachgeschoss



Dachterrasse

Exposé - Galerie



Dachgeschoss



Gäste-/Arbeitszimmer