

Exposé

Wohnung in Dorsten

****Provisionsfrei** nicht vermietet** 3-Zimmer-Wohnung
in Dorsten-Hervest**



Objekt-Nr. OM-429786

Wohnung

Verkauf: **134.000 €**

Ansprechpartner:
Sergii Hrytsyuk

Glück-Auf-Straße 214
46284 Dorsten
Nordrhein-Westfalen
Deutschland

Baujahr	1975	Übernahme	Nach Vereinbarung
Etagen	6	Zustand	gepflegt
Zimmer	3,00	Schlafzimmer	2
Wohnfläche	76,50 m²	Badezimmer	1
Energieträger	Fernwärme	Etage	3. OG
Hausgeld mtl.	501 €	Heizung	Zentralheizung

Exposé - Beschreibung

Objektbeschreibung

Es handelt sich hier um eine großzügige gepflegte 3-Zimmer-Wohnung mit 2 Balkonen. Die Wohnung befindet sich in einem 6-geschossiges Wohngebäude. Die gesamte Wohnanlage wurde in 1975 erbaut, hat ein Aufzug und vielen oberirdischen PKW-Stellplätze. Die Wohnung bietet mit einer Wohnfläche von ca. 76,5 qm ausreichend Platz und teilt sich auf eine Küche, ein Wohnzimmer, zwei Schlafzimmer, ein Badezimmer sowie einen Abstellraum auf. Vom Wohnzimmer hat man Zugang zu dem großen Balkon. Die Wohnung ist leerstehend und kann ab sofort übernommen werden. Das Hausgeld beträgt 501 EUR. Im Hausgeld ist alles inklusive (Heizung, Wasser, Müllabfuhr, Versicherungen, Treppenhausreinigung und s.w.) außer Strom. Verkauf erfolgt provisionfrei direkt vom Eigentümer. Die Wohnung kann jederzeit besichtigt werden.

Ausstattung

Die Wohnung ist mit Einbauküche ausgestattet. Die Küche ist im Preis inbegriffen. Auch die andere Möbelteile können nach Vereinbarung übernommen werden. Zur Wohnung gehört einen Kellerraum. Es besteht die Möglichkeit für zusätzliche 6.000€ einen Tiefgaragenstellplatz mit eigenem Grundbuch zu erwerben.

Fußboden:

Laminat, Fliesen

Weitere Ausstattung:

Balkon, Keller, Aufzug, Duschbad, Einbauküche

Lage

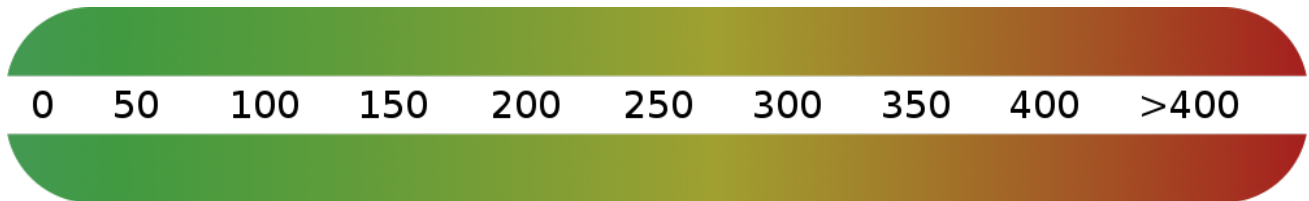
Die Wohnung befindet sich in Dorsten, im Stadtteil Hervest. Alle notwendigen infrastrukturellen Einrichtungen sind vorhanden, Kindergarten, Grund- und Hauptschule am Ort, Geschäfte zur Versorgung mit Gütern des täglichen Bedarfs ausreichend vorhanden, alle sonstigen infrastrukturellen Einrichtungen im ca. 2 km entfernten Zentrum Dorstens. In der ländlich geprägten Umgebung finden Sie zahlreiche Möglichkeiten für ausgeprägte Spaziergänge oder sportliche Betätigung an der frischen Luft in den Lippe-Auen. Mit dem Auto gut zu erreichen sind die Autobahnen A31 und A52 sowie die Bundesstraßen B225 und B235. Die Stadtzentren von Marl, Haltern am See, Gladbeck, Gelsenkirchen und Bottrop können innerhalb kürzester Zeit erreicht werden.

Infrastruktur:

Lebensmittel-Discount, Kindergarten, Grundschule, Gesamtschule, Öffentliche Verkehrsmittel

Exposé - Energieausweis

Energieausweistyp	Verbrauchsausweis
Erstellungsdatum	bis 30. April 2014
Energieverbrauchskennwert	127,00 kWh/(m²a)
Warmwasser enthalten	Nein



Exposé - Galerie



Wohnzimmer

Exposé - Galerie



Balkon



Schlafzimmer 1

Exposé - Galerie



Schlafzimmer 2



Küche

Exposé - Galerie



Essbereich



Bad

Exposé - Galerie



Bad



Treppenhaus

Exposé - Galerie



Flur

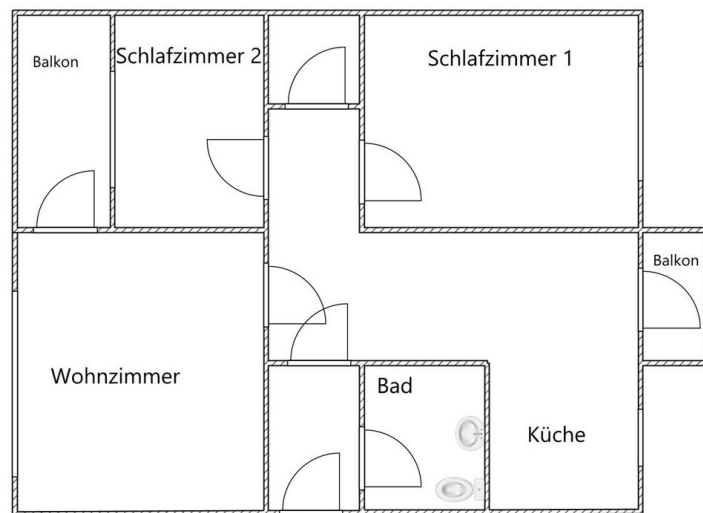


Haus

Exposé - Galerie



Haus



Eingang

Grundriss

Exposé - Grundrisse

