

Exposé

Loft, Studio, Atelier in Berlin

Several 1-room studio in Prenzlauer Berg/ mehrere Studios in Prenzlauer Berg



Objekt-Nr. OM-429784

Loft, Studio, Atelier

Vermietung: **800 € + NK**

Ansprechpartner:
Preismeyer Verwaltungs GmbH

Ueckermünder Straße 7
10439 Berlin
Berlin
Deutschland

Baujahr	1900
Etagen	5
Zimmer	1,00
Wohnfläche	36,00 m²
Energieträger	Gas
Nebenkosten	99 €
Heizkosten	99 €
Summe Nebenkosten	198 €

Mietsicherheit	2.997 €
Übernahme	sofort
Zustand	gepflegt
Schlafzimmer	1
Badezimmer	1
Etage	4. OG
Heizung	Etagenheizung

Exposé - Beschreibung

Objektbeschreibung

The Wilhelminian style building from the turn of the century is located in a quiet side street in the Northern Quarter of the trendy district Prenzlauer Berg. The residential complex was completely renovated in 2018 and has a very nice, well-kept courtyard.

The offered 1-bedroom studios are located on the 2nd and 4th floor facing the inner courtyard.

The apartment is completely and very lovingly furnished.

The living room has a beautiful plank floor, large windows and a high ceiling. The living room faces the quiet courtyard.

Der Gründerzeitaltbau aus der Jahrhundertwende liegt in einer ruhigen Seitenstraße im Nordischen Viertel des Szenebezirks Prenzlauer Berg. Die Wohnanlage wurde in den Jahren 2018 grundsaniert und verfügt über einen sehr schönen, gepflegten Innenhof.

Die angebotenen 1-Zimmer-Studios liegen im 2.OG und 4.OG des Hauses, beide in Richtung Innenhof.

Die Wohnung ist komplett und sehr liebevoll eingerichtet.

Das Wohnzimmer verfügt über einen schönen Dielenboden, große Fenster und eine hohe Decke. Der Wohnraum ist zum ruhigen Innenhof ausgerichtet.

Ausstattung

Fully furnished.

Komplett möbliert.

Fußboden:

Parkett, Fliesen

Weitere Ausstattung:

Balkon, Keller, Aufzug, Duschbad, Einbauküche

Sonstiges

We have several Apartments.

Interested parties who require an apartment for temporary use (max. 12 months) will be given preference.

Wir haben mehrere Wohnungen ähnlich der angebotenen Wohnung zu vermieten.

Interessenten die eine Wohnung zum vorübergehendem Gebrauch (max. 12 Monate) benötigen, werden bevorzugt.

Lage

Prenzlauer Berg.

The Bornholmer Straße S-Bahn station located just a few minutes walk, as well as Cafés, supermarkets, restaurants, cinemas and everything that makes up the trendy neighborhood.

Prenzlauer Berg.

Zum S-Bhf Bornholmer Straße gelangen Sie in wenigen Gehminuten.

In etwa einer Viertelstunde erreichen Sie den S-Bhf Schönhauser Allee.

Cafés, Supermärkte, Restaurants, Kinos und alles, was einen Szenekiez ausmacht, sind in der Nachbarschaft zu finden.

Infrastruktur:

Apotheke, Lebensmittel-Discount, Allgemeinmediziner, Kindergarten, Grundschule, Hauptschule, Realschule, Gymnasium, Gesamtschule, Öffentliche Verkehrsmittel

Exposé - Energieausweis

Energieausweistyp	Bedarfsausweis
Erstellungsdatum	ab 1. Mai 2014
Endenergiebedarf	105,90 kWh/(m²a)
Energieeffizienzklasse	D

Exposé - Galerie



Hauseingang

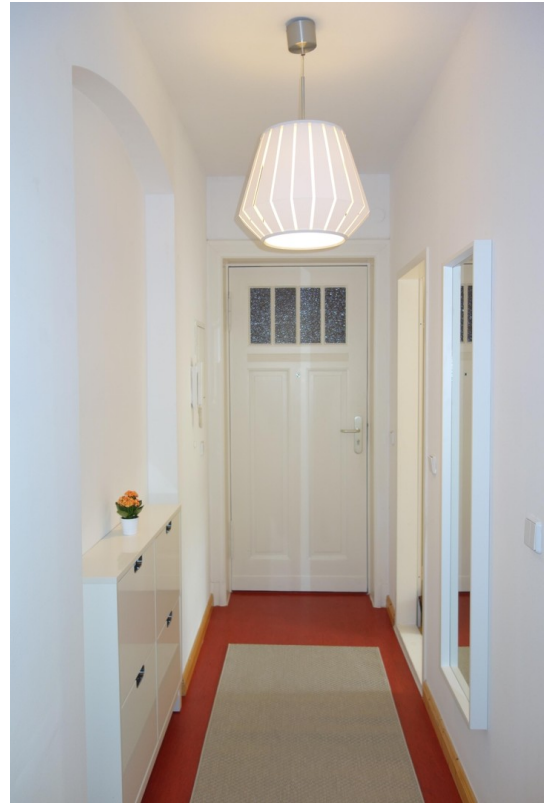
Exposé - Galerie



Innenhof



Exposé - Galerie



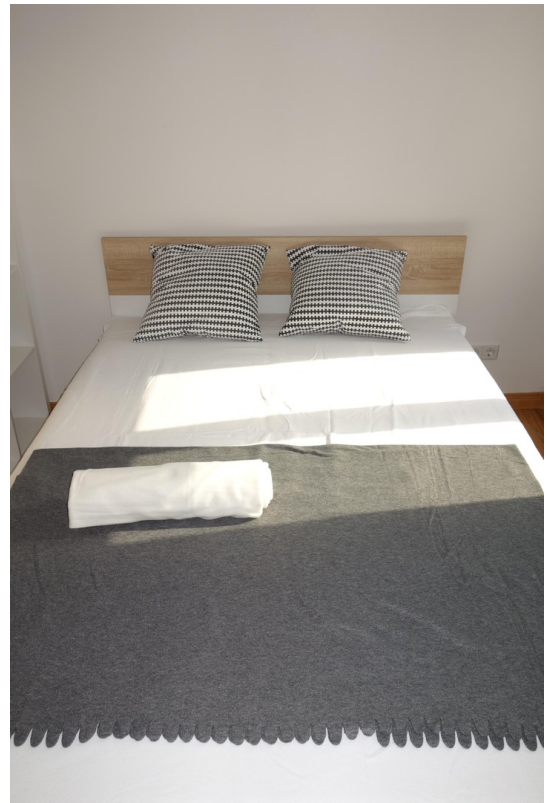
Exposé - Galerie



Exposé - Galerie



Exposé - Galerie



Exposé - Galerie



Exposé - Galerie



Exposé - Galerie



Exposé - Galerie



Exposé - Galerie

