

Exposé

Wohnung in Bocholt

Moderne Mietwohnung in zentraler Lage von Bocholt



Objekt-Nr. OM-429740

Wohnung

Vermietung: **854 € + NK**

Ansprechpartner:
Nadine Carbanje

46397 Bocholt
Nordrhein-Westfalen
Deutschland

Baujahr	2017	Übernahmedatum	01.05.2026
Etagen	1	Zustand	Neuwertig
Zimmer	3,00	Schlafzimmer	2
Wohnfläche	77,98 m²	Badezimmer	1
Energieträger	Solar	Etage	1. OG
Summe Nebenkosten	110 €	Stellplätze	1
Miete Garage/Stellpl.	35 €	Heizung	Fußbodenheizung
Übernahme	ab Datum		

Exposé - Beschreibung

Objektbeschreibung

Diese gepflegte und neuwertige Mietwohnung befindet sich in zentraler Lage von Bocholt in der Viktoriastraße. Die Wohnung überzeugt durch eine durchdachte Raumaufteilung, helle Wohnräume und die Nähe zur Innenstadt sowie zu allen Einrichtungen des täglichen Bedarfs.

Ausstattung

Hochwertige, moderne Ausstattung

Heller Wohn- und Essbereich

Durchdachte Raumaufteilung der drei Zimmer

Modernes Bad mit zeitgemäßer Sanitärausstattung

Hochwertige Bodenbeläge

Seperierte Küche

Loggia

Kellerraum

Weitere Ausstattung:

Balkon, Keller

Sonstiges

Vereinbaren Sie jetzt einen Besichtigungstermin – wir freuen uns auf Ihre Anfrage!

Impressum

Domus Hausverwaltung Bocholt GmbH

Bernhard-Otte-Straße 12

46395 Bocholt

Telefon: 0160 3839354

E-Mail: info@domus-bocholt.de

Vertretungsberechtigte Geschäftsführerin:

Lena Hülscher

Eingetragen beim Amtsgericht Coesfeld unter der Handelsregisternummer HRB21868

Steuernummer 307/5713/1331, Gerichtsstand Bocholt

Lage

Die Viktoriastraße bietet eine sehr gute innerstädtische jedoch ruhige Wohnlage. Einkaufsmöglichkeiten, Ärzte, Apotheken, Cafés und Restaurants sind fußläufig erreichbar.

Öffentliche Verkehrsmittel befinden sich in unmittelbarer Nähe. Auch Grünflächen und Freizeitangebote sind schnell erreichbar. Die Lage eignet sich ideal für Mieter, die zentrales Wohnen schätzen.

Infrastruktur:

Apotheke, Lebensmittel-Discount, Allgemeinmediziner, Kindergarten, Grundschule, Hauptschule, Realschule, Gymnasium, Gesamtschule, Öffentliche Verkehrsmittel

Exposé - Energieausweis

Energieausweistyp	Bedarfsausweis
Erstellungsdatum	ab 1. Mai 2014
Endenergiebedarf	42,20 kWh/(m²a)
Energieeffizienzklasse	A



Exposé - Galerie



Außenansicht

Exposé - Galerie



Wohnzimmer



Wohnzimmer

Exposé - Galerie



Flur



Arbeitszimmer

Exposé - Galerie



Bad



Bad

Exposé - Galerie



Schlafzimmer



Schlafzimmer

Exposé - Galerie



Arbeitszimmer



Küche

Exposé - Galerie



Küche



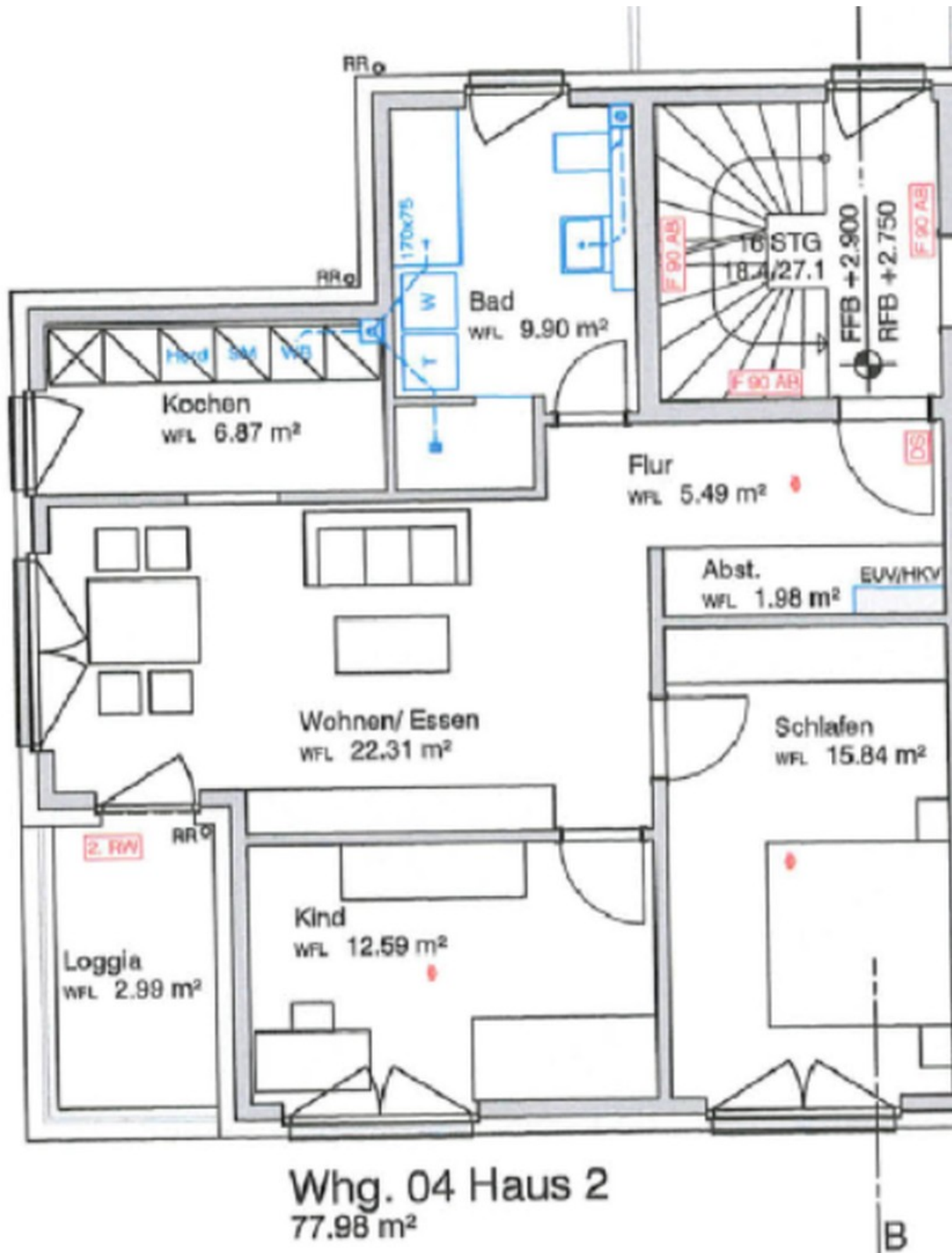
Küche

Exposé - Galerie



Loggia

Exposé - Grundrisse



Grundriss