

Exposé

Bürofläche in Leopoldshöhe

Büro zu vermieten



Objekt-Nr. OM-429723

Bürofläche

Vermietung: **300 € + NK**

Ansprechpartner:
Karl-Heinz Volles

Hauptstr.300, 300
33818 Leopoldshöhe
Nordrhein-Westfalen
Deutschland

Baujahr	1955	Zustand	gepflegt
Energieträger	Gas	Etage	Erdgeschoss
Heizkosten	70 €	Büro- /Praxisfläche	40,50 m²
Summe Nebenkosten	170 €	Gesamtfläche	40,50 m²
Mietsicherheit	600 €	Stellplätze	1
Übernahme	Nach Vereinbarung	Heizung	Zentralheizung

Exposé - Beschreibung

Objektbeschreibung

Das Objekt, Büro oder kleines Ladengeschäft befindet sich Leopoldshöhe Asemissen, Hauptstr. im Zentrum, und ist in einem gepflegten Zustand. Vorheriger Mieter war eine Versicherung, die 12 Jahre das Büro gemietet hatte. Eine kl. Toilette ist vorhanden.

Ausstattung

Fußboden:

Teppichboden

Weitere Ausstattung:

Gäste-WC

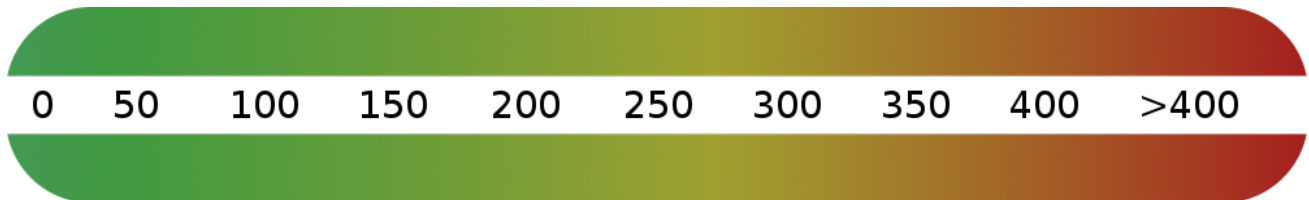
Lage

Infrastruktur:

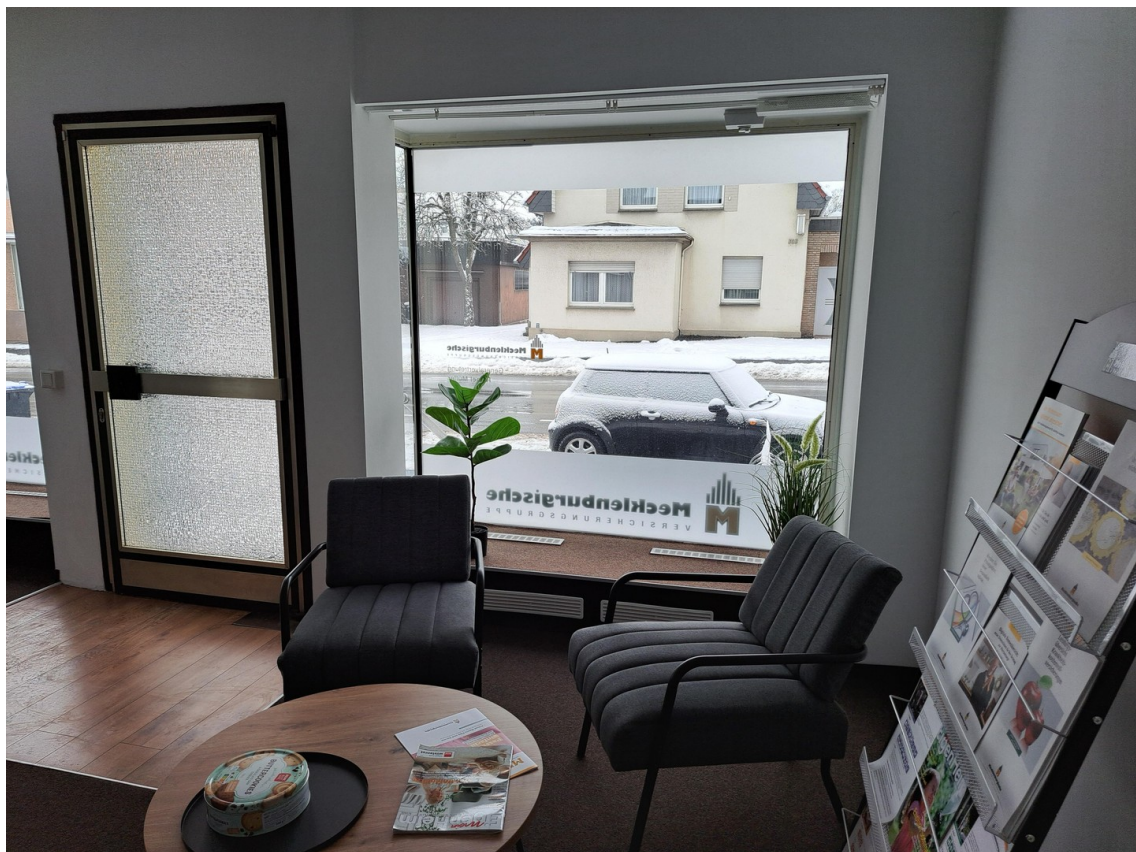
Apotheke, Lebensmittel-Discount, Allgemeinmediziner, Kindergarten, Grundschule, Öffentliche Verkehrsmittel

Exposé - Energieausweis

Energieausweistyp	Bedarfsausweis
Erstellungsdatum	bis 30. April 2014
Endenergiebedarf	129,00 kWh/(m²a)



Exposé - Galerie



Exposé - Galerie



Exposé - Grundrisse

