

Exposé

Bürofläche in Brühl

Moderne Büroräume in zentraler Lage in Brühl – 172 m² Mietfläche



Objekt-Nr. OM-429708

Bürofläche

Vermietung: **1.500 € + NK**

Ansprechpartner:
Katharina Wunsch

Mannheimer Landstraße 5b
68782 Brühl
Baden-Württemberg
Deutschland

| | | | |
|-------------------|-------------------|--------------------|-----------------------|
| Baujahr | 1930 | Etage | 1. OG |
| Energieträger | Gas | Büro-/Praxisfläche | 171,76 m ² |
| Summe Nebenkosten | 180 € | Gesamtfläche | 171,76 m ² |
| Übernahme | Nach Vereinbarung | Heizung | Zentralheizung |
| Zustand | modernisiert | | |

Exposé - Beschreibung

Objektbeschreibung

Die Immobilie bietet eine attraktive Mietfläche von 172 m² im 1. OG eines Geschäftshauses, geeignet für Büro-, Praxis- oder Seminarräume. Die Räumlichkeiten sind funktional und bieten eine angenehme Arbeitsatmosphäre, ideal für Unternehmen, die moderne und gut geschnittene Büroräume in einer verkehrsgünstigen und serviceorientierten Lage suchen. Es sind PKW-Außenstellplätze verfügbar. Bei Interesse oder weiteren Fragen freuen wir uns auf Ihre Kontaktaufnahme.

Ausstattung

- Zwei großzügige Flure, die eine gute Erreichbarkeit der einzelnen Räume gewährleisten
- Vier unterschiedlich große Besprechungsräume, flexibel nutzbar für Meetings oder Einzelarbeitsplätze
- Eine Küche
- Separate WC-Anlagen für Damen und Herren
- Ein praktischer Putzraum für Reinigungsutensilien und Lagerbedarf

Fußboden:

Laminat, Fliesen

Weitere Ausstattung:

Einbauküche, Gäste-WC, Barrierefrei

Sonstiges

ALDI SÜD Immobilienverwaltungs-GmbH & Co. oHG, Im Wöhr 7-9, 76437 Rastatt

Offene Handelsgesellschaft eingetragen Registergericht: Amtsgericht Mannheim - HRA 710179

Geschäftsführende Gesellschafterin: ALDI SÜD Immobilienverwaltungs-GmbH, Mülheim an der Ruhr - Registergericht: Amtsgericht Duisburg - HRB33750

Managing Director: Christof Hake, Stefan Lehmann, Holger Philippin, Jan Riemann

Weitere Gesellschafter: ALDI SE & Co. Kommanditgesellschaften der Unternehmensgruppe ALDI SÜD

Lage

Die Bürofläche befindet sich in einem Geschäftshaus, welches Einzelhandel für den täglichen Bedarf beherbergt. Direkt vor Ort finden Sie einen Bäcker, einen Drogeriemarkt sowie einen Discounter. Die Immobilie liegt zentral in Brühl mit guter Anbindung an den öffentlichen Nahverkehr. Einkaufsmöglichkeiten und Gastronomie sind somit optimal gewährleistet.

Infrastruktur:

Apotheke, Lebensmittel-Discount, Öffentliche Verkehrsmittel

Exposé - Galerie



Besprechungsraum



Besprechungsraum

Exposé - Galerie



Besprechungsraum



Besprechungsraum

Exposé - Galerie



Besprechungsraum



Flur

Exposé - Galerie



Küche



Abstellraum

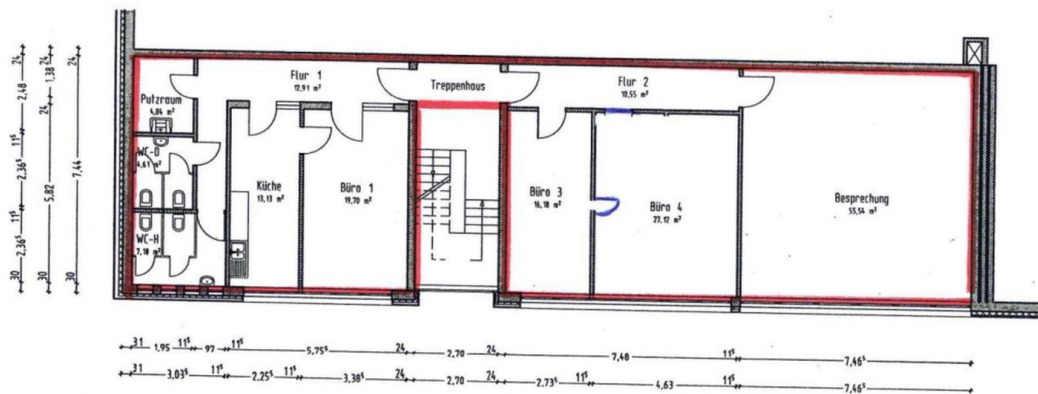
Exposé - Galerie



WC

Exposé - Grundrisse

Büro 1. OG
Nutzfläche 171,76 m²



Grundriss

Exposé - Grundrisse

Büro 1. OG
Nutzfläche 171,76 m²

