

# Exposé

## Reihenhaus in Bremerhaven

**Reihenhaus, ab sofort ruhig wohnen, flexibel leben -  
Provisionsfrei!**



Objekt-Nr. OM-429699

**Reihenhaus**

Verkauf: **199.900 €**

Ansprechpartner:  
Marvin Schwiers-Boddien

27576 Bremerhaven  
Bremen  
Deutschland

Baujahr	1937	Energieträger	Gas
Grundstücksfläche	318,95 m²	Übernahme	sofort
Etagen	3	Zustand	renovierungsbedürftig
Zimmer	8,00	Schlafzimmer	4
Wohnfläche	144,90 m²	Badezimmer	2
Nutzfläche	48,50 m²	Heizung	Zentralheizung

# Exposé - Beschreibung

## Objektbeschreibung

Dieses Reihenhauses mit 8 Zimmern bietet auf rund 144 m<sup>2</sup> Wohnfläche viele Möglichkeiten zur individuellen Gestaltung. Es eignet sich besonders für:

Familien, die ihre Räume flexibel und nach eigenen Vorstellungen nutzen möchten

Mehrgenerationen-Haushalte mit getrennten Wohn- und Arbeitsbereichen

Wohnen und Arbeiten unter einem Dach, z. B. mit Büro oder Studio

Hobby- oder Handwerker, die Platz für Werkstatt und Lager benötigen.

Im Erdgeschoss befinden sich Küche, Wohn- und Essbereich auf großzügigen 55,38 m<sup>2</sup>. Die offene Gestaltung schafft ein modernes Wohngefühl. Von hier aus gelangen Sie direkt in den Garten mit Terrasse.

Das Obergeschoss bietet auf 51,60 m<sup>2</sup> ruhige Rückzugsräume für die ganze Familie.

Im ausgebauten Dachgeschoss stehen Ihnen weitere 41,55 m<sup>2</sup> mit eigenem WC zur Verfügung – ideal als Kinderzimmer, Arbeitsbereich oder Studio.

Der Keller ergänzt das Raumangebot mit 49,70 m<sup>2</sup> und bietet viel Stauraum sowie Platz für Waschmaschine und Trockner.

## Ausstattung

### **Fußboden:**

Teppichboden, Fliesen

### **Weitere Ausstattung:**

Balkon, Terrasse, Garten, Keller, Vollbad, Duschbad, Gäste-WC

## Sonstiges

Nutzen Sie die Chance, dieses Haus in Bremerhaven-Lehe zu Ihrem persönlichen Zuhause zu machen. Der Renovierungsbedarf ist keine Einschränkung, sondern bietet viel Raum für eigene Ideen und kreative Gestaltung.

Bitte keine Makleranfragen!

## Lage

Das Reihenhauses liegt in einer ruhigen Nebenstraße in einer beliebten Wohnlage im Bremerhavener Stadtteil Lehe. Die Umgebung ist geprägt von grünen Gärten und einer angenehmen Nachbarschaft.

Einkaufsmöglichkeiten für den täglichen Bedarf sowie Schulen und Kindergärten sind bequem erreichbar. Eine sehr gute Anbindung an den öffentlichen Nahverkehr sowie die Nähe zur B 212 und A 27 sorgen für kurze Wege in alle Richtungen.

Freizeit- und Erholungsmöglichkeiten entlang der Weser, kulturelle Angebote und das Stadtzentrum sind ebenfalls schnell zu erreichen.

### **Infrastruktur:**

Apotheke, Lebensmittel-Discount, Allgemeinmediziner, Kindergarten, Grundschule, Hauptschule, Realschule, Gymnasium, Gesamtschule, Öffentliche Verkehrsmittel

# Exposé - Energieausweis

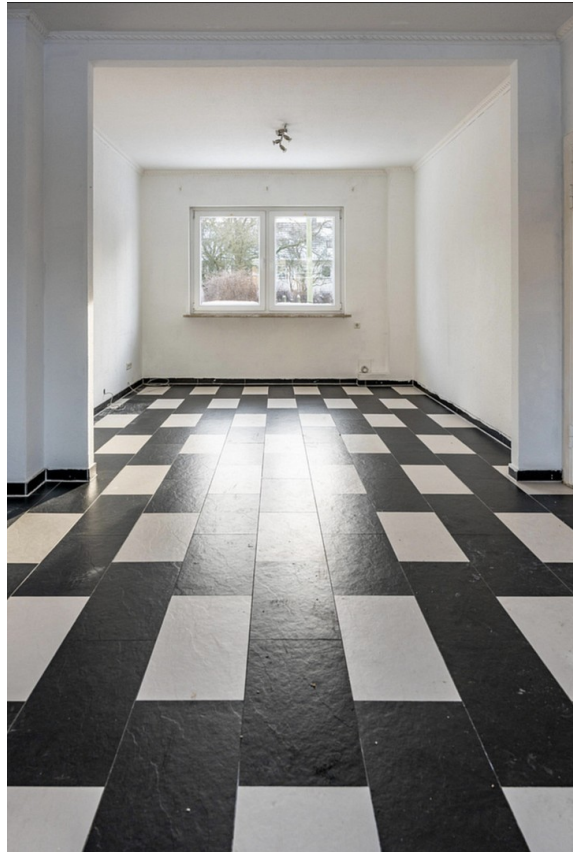
Energieausweistyp	Bedarfsausweis
Erstellungsdatum	ab 1. Mai 2014
Endenergiebedarf	168,55 kWh/(m²a)
Energieeffizienzklasse	F

## Exposé - Galerie



Vorderansicht

# Exposé - Galerie



EG Wohnbereich



EG Küchenbereich



# Exposé - Galerie



EG Küchenbereich



EG Vollbad

# Exposé - Galerie



OG Wohnzimmer



OG Kinderzimmer



# Exposé - Galerie



OG Schlafzimmer



OG Kinderzimmer

# Exposé - Galerie



DG Kinderzimmer



OG Duschbad



# Exposé - Galerie



DG Wohnzimmer



DG Schlafzimmer

# Exposé - Galerie



DG Flur



DG WC



# Exposé - Galerie



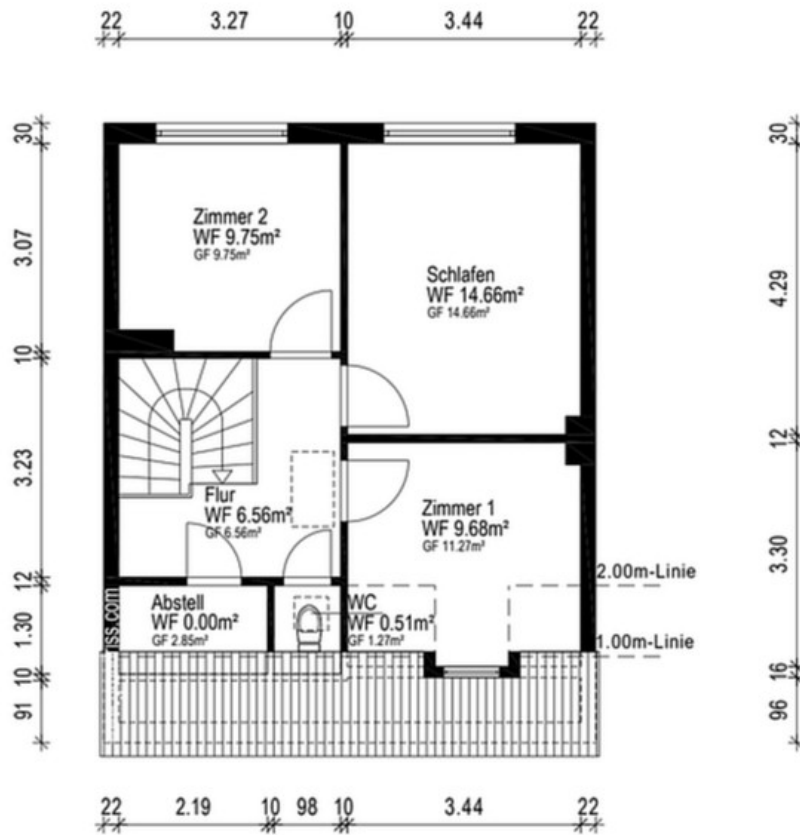
Keller



Rückansicht

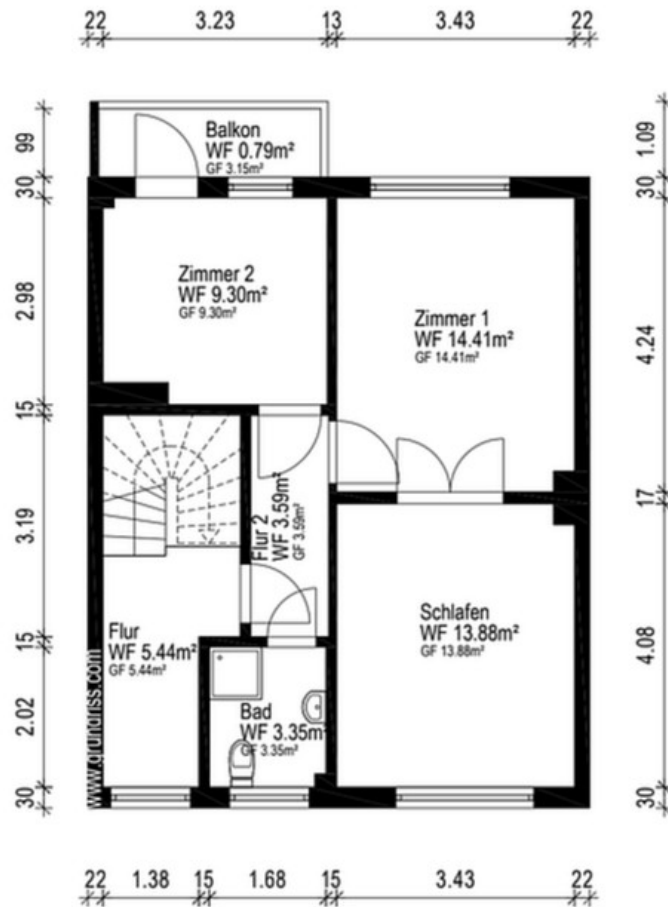


# Exposé - Grundrisse



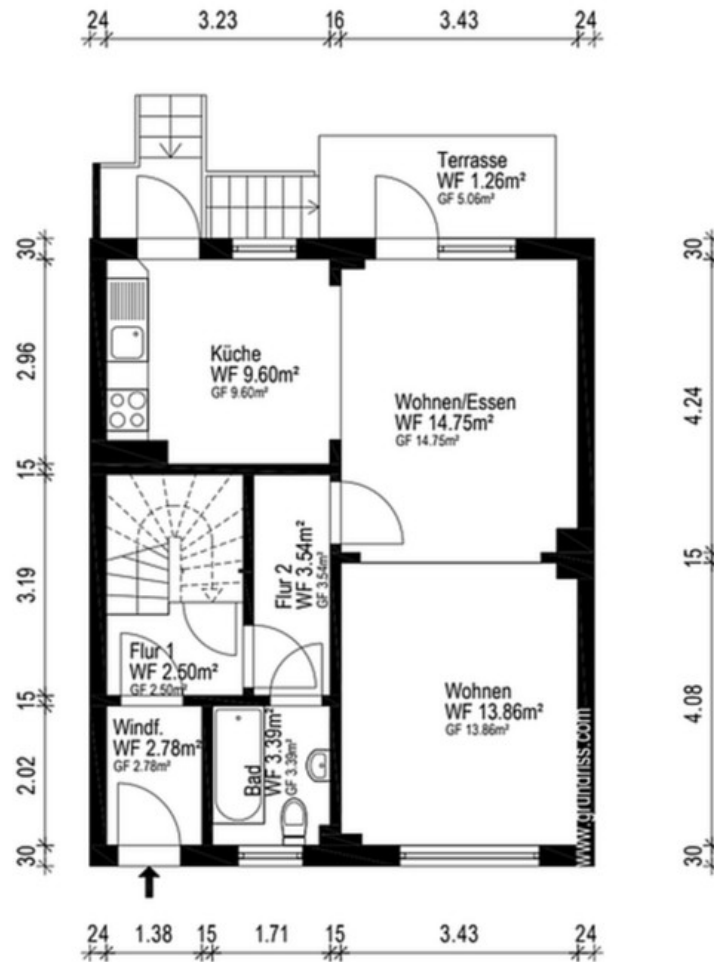
Grundriss DG

# Exposé - Grundrisse



Grundriss OG

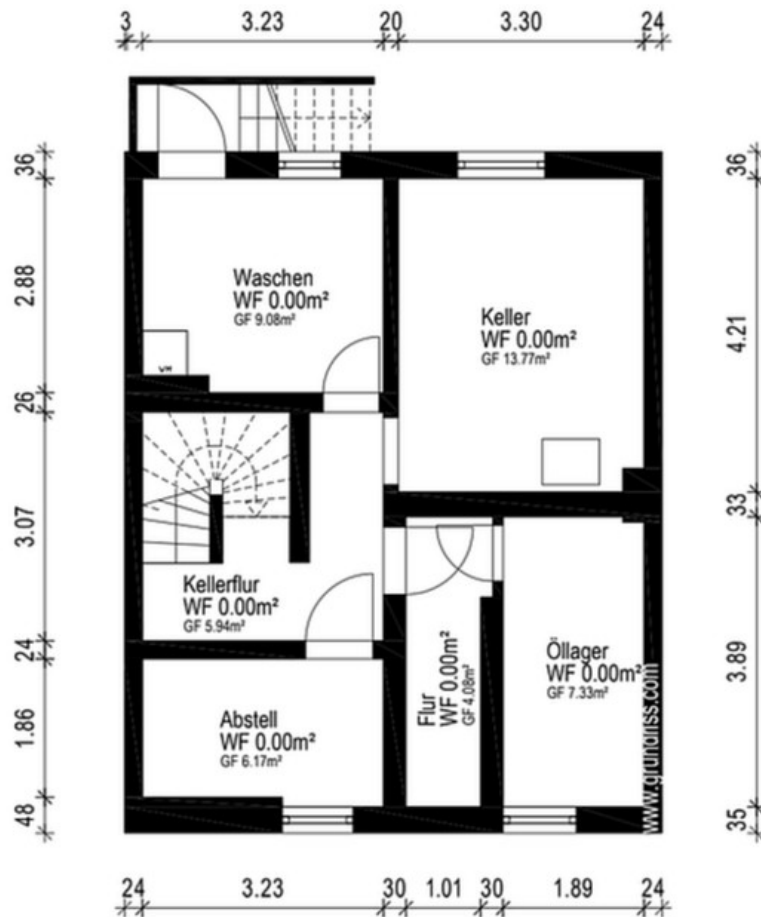
# Exposé - Grundrisse



Grundriss EG



# Exposé - Grundrisse



Grundriss Keller

