

Exposé

Terrassenwohnung in Schwaigern-Massenach

Helle 2-Zimmer-Wohnung mit großer Terrasse in ruhiger Lage



Objekt-Nr. OM-429609

Terrassenwohnung

Vermietung: **750 € + NK**

Ansprechpartner:
M.Erden

Raiffeisenstraße 32
74193 Schwaigern-Massenach
Baden-Württemberg
Deutschland

Etagen	3	Mietsicherheit	1.500 €
Zimmer	2,00	Übernahme	sofort
Wohnfläche	75,00 m²	Zustand	gepflegt
Energieträger	Öl	Schlafzimmer	1
Nebenkosten	70 €	Badezimmer	1
Heizkosten	80 €	Etage	1. OG
Summe Nebenkosten	150 €	Heizung	Zentralheizung

Exposé - Beschreibung

Objektbeschreibung

Ab sofort kann diese freundliche und gepflegte 2-Zimmer-Wohnung in ruhiger Lage von Schweigern bezogen werden. Die Wohnung befindet sich im 1. Obergeschoss und überzeugt durch einen praktischen Grundriss sowie helle, attraktive Räume.

Ein besonderes Highlight ist die großzügige Terrasse, die über die Küche erreichbar ist und an sonnigen Tagen zusätzlichen Wohnraum im Freien bietet. Neben der Küche befindet sich ein separater Nebenraum, der ideal als Vorrats- oder Abstellraum genutzt werden kann und wertvollen Stauraum schafft.

Ein aktueller Energieausweis liegt zur Besichtigung vor.

Ausstattung

Fußboden:

Parkett, Laminat

Weitere Ausstattung:

Terrasse

Sonstiges

Bitte geben Sie in Ihrer Anfrage unbedingt an:

Für wie viele Personen die Wohnung angemietet werden soll?

Zu welchem Zeitpunkt der Einzug geplant ist?

Eine Vermietung erfolgt vorzugsweise an Personen mit unbefristetem Arbeitsverhältnis sowie positiver SCHUFA-Auskunft. Unter bestimmten Voraussetzungen können auch Anfragen von Sozialleistungs- bzw. Jobcenter-Empfängern berücksichtigt werden.

Wir bitten um Verständnis, dass nur vollständig ausgefüllte Anfragen beantwortet werden können.

Lage

Das Objekt liegt in Schweigern. In unmittelbarer Umgebung verkehren die Buslinien 671, 673 und 677. In Laufnähe befinden sich ein Restaurant sowie ein Supermarkt. Weiter entfernt gibt es darüber hinaus verschiedene Einkaufsmöglichkeiten und einen Kindergarten. Einige Museen, eine gute medizinische Versorgung sowie diverse Erholungs- und Sportmöglichkeiten erreichen Sie schließlich ebenfalls im größeren Umkreis.

Exposé - Galerie



Terrasse



Terrasse

Exposé - Galerie



Wohnzimmer



Wohnzimmer

Exposé - Galerie



Wohnzimmer



Wohnzimmer

Exposé - Galerie



Schlafzimmer



Schlafzimmer

Exposé - Galerie



Schlafzimmer



Schlafzimmer

Exposé - Galerie



Küche



Küche

Exposé - Galerie



Badezimmer



Badezimmer



Waschküche

Exposé - Galerie



Waschküche



Waschküche

Exposé - Galerie

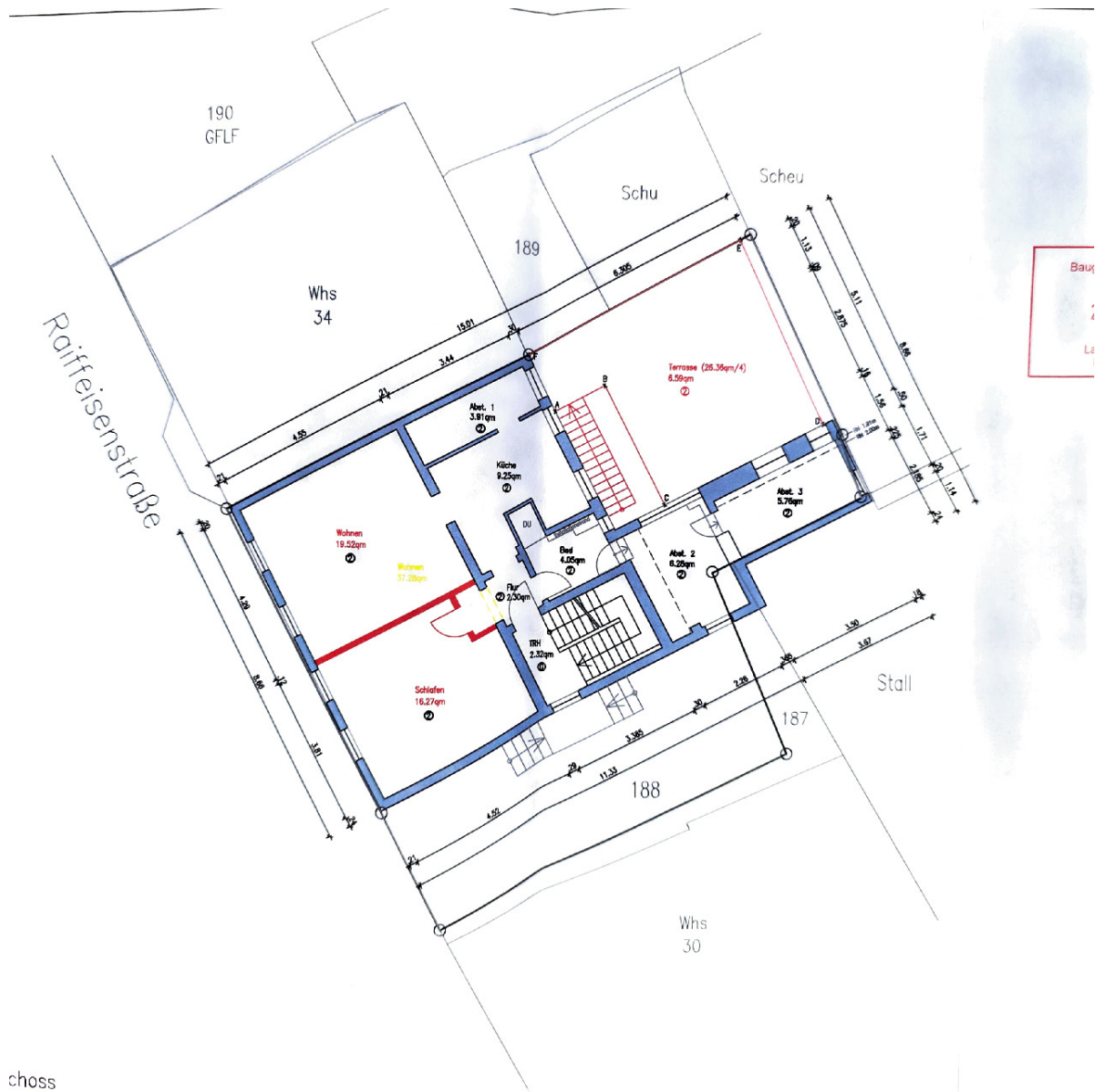


Abstellraum



Abstellraum

Exposé - Grundrisse



choss