

Exposé

Wohnung in Pforzheim

2 Zimmer, 54 m²: Wohnung mit Balkon und Einbauküche in Pforzheim (1. OG)



Objekt-Nr. OM-429544

Wohnung

Vermietung: **490 € + NK**

75181 Pforzheim
Baden-Württemberg
Deutschland

Baujahr	1998	Übernahme	Nach Vereinbarung
Etagen	4	Zustand	saniert
Zimmer	2,00	Schlafzimmer	1
Wohnfläche	54,00 m ²	Badezimmer	1
Nutzfläche	10,00 m ²	Etage	1. OG
Energieträger	Gas	Tiefgaragenplätze	1
Summe Nebenkosten	210 €	Stellplätze	1
Mietsicherheit	1.470 €	Heizung	Fußbodenheizung

Exposé - Beschreibung

Objektbeschreibung

Voll ausgestattete 2-Zimmer-Wohnung, Terrasse, Top-Lage, attraktiver Preis! Moderne Wohnung im 1. Stock eines 4-stöckigen Wohnhauses von 1998 mit stilvoller Architektur, die sich sorgfältig in die bestehende Bebauung einfügt.

Die Wohnung mit einer Nutzfläche von 54 m² besteht aus:

- geräumiges Wohnzimmer mit Küchenzeile (Ausgang zur Terrasse),
- Schlafzimmer,
- Diele,
- Badezimmer mit Toilette (Badewanne).

Wohnung komplett ausgestattet und mit High-End-Geräte (TV, Waschmaschine, Geschirrspüler, Ceran-Kochfeld, Backofen, Schlafcouch, Doppelbett mit Matratze) eingerichtet.

Ausstattung

Fußboden:

Parkett, Laminat, Fliesen

Weitere Ausstattung:

Balkon, Terrasse, Keller, Aufzug, Vollbad, Duschbad, Einbauküche, Barrierefrei

Sonstiges

Wenn Sie Interesse haben, freue ich mich über eine kurze Nachricht mit ein paar Angaben zu Ihnen (wer einzieht und ab wann Sie suchen).

Lage

Pforzheim-Haidach - Buslinien 16 und 6. In Laufnähe gibt es verschiedene Bäckereien, zwei Cafés und zwei Restaurants. Auch ein paar Apotheken, ein Fitnessstudio, 3-Kindergarten, 3 Schule, ein Museum, eine Postannahmestelle, Polizeistelle, Volksbank und Sparkasse, eine Universität erreichen Sie in 10 min. Grossen Einkaufszentrum, Ausfahrt zum dem Autobahn Pforzheim Ost 10 min

Infrastruktur:

Apotheke, Lebensmittel-Discount, Allgemeinmediziner, Kindergarten, Grundschule, Hauptschule, Realschule, Gymnasium, Gesamtschule, Öffentliche Verkehrsmittel

Exposé - Energieausweis

Energieausweistyp	Bedarfsausweis
Erstellungsdatum	ab 1. Mai 2014
Endenergiebedarf	82,70 kWh/(m²a)
Energieeffizienzklasse	C



Exposé - Galerie



Exposé - Galerie



Exposé - Galerie



Exposé - Galerie



Exposé - Galerie



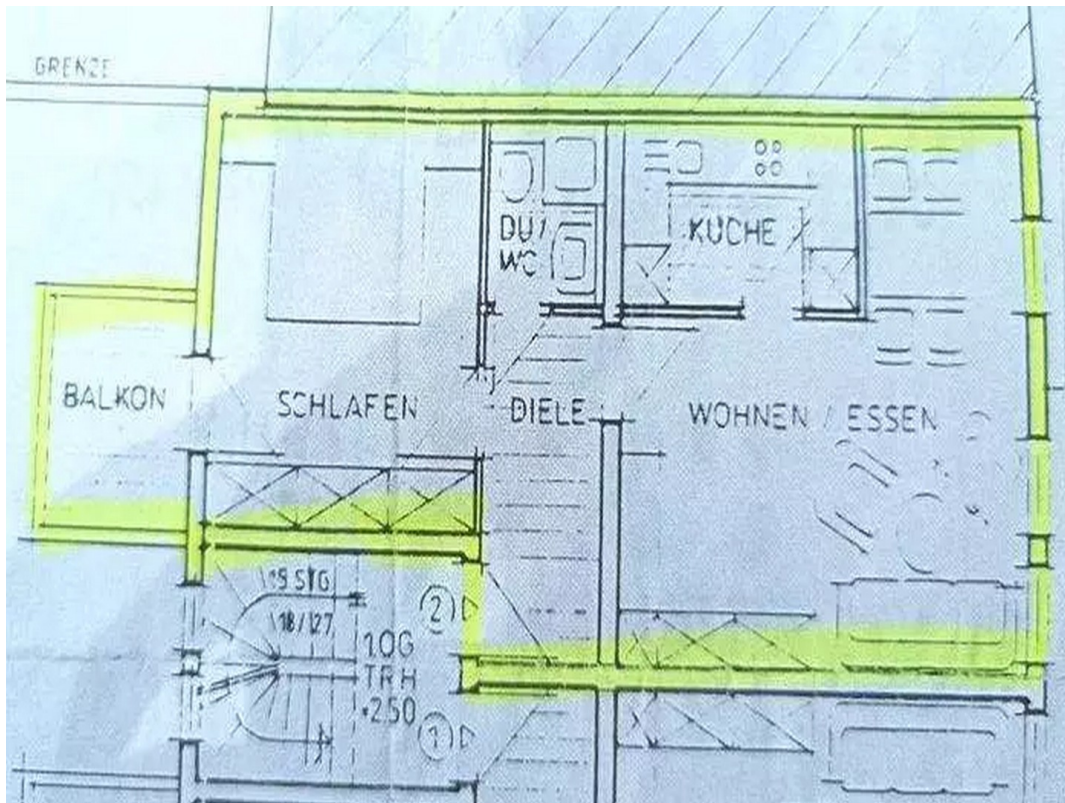
Exposé - Galerie



Exposé - Galerie



Exposé - Galerie



Exposé - Galerie

