

Exposé

Wohnung in Kiel

Schöne 2 Zimmer Eigentumswohnung in Kiel-Wik



Objekt-Nr. OM-429539

Wohnung

Verkauf: **212.000 €**

Ansprechpartner:
Leon

Projensdorfer Straße 38
24106 Kiel
Schleswig-Holstein
Deutschland

Baujahr	1910	Übernahme	sofort
Etagen	5	Zustand	gepflegt
Zimmer	2,00	Schlafzimmer	2
Wohnfläche	44,00 m²	Badezimmer	1
Energieträger	Fernwärme	Etage	1. OG
Hausgeld mtl.	250 €	Heizung	Sonstiges

Exposé - Beschreibung

Objektbeschreibung

Ich biete hier meine gut geschnittene 2-Zimmer-Wohnung in Kiel-Wik zum Verkauf an. Die Wohnung liegt sehr zentral, sodass Einkaufsmöglichkeiten, Busverbindungen und alles für den täglichen Bedarf schnell erreichbar sind.

Die Wohnung ist aktuell leerstehend (ab März verfügbar), da sie zuvor vermietet war. Dadurch ist sie sowohl für Eigennutzer als auch als Kapitalanlage interessant.

Ein paar Infos zur Wohnung:

- 2 Zimmer mit praktischem Schnitt
- Balkon für entspannte Stunden draußen
- Badezimmer mit Dusche
- Fenster, Treppenhaus und Dach werden noch erneuert wobei keine Kosten für den Käufer anfallen
- zentrale Lage in Kiel-Wik
- Die Wohnung wurde immer ordentlich gepflegt. Durch den guten Grundriss wirken die Räume hell und freundlich.

Bei Interesse oder Fragen gerne melden. Besichtigungen sind nach Absprache möglich.

Ausstattung

Fußboden:

Laminat

Weitere Ausstattung:

Balkon, Keller, Einbauküche

Lage

Die Wohnung liegt in Kiel-Wik in angenehmer, zentraler Lage. Der Stadtteil ist beliebt, weil man hier ruhig wohnt, aber trotzdem schnell überall ist. Einkaufsmöglichkeiten, Bäcker, Ärzte und alles für den täglichen Bedarf sind gut erreichbar.

Die Anbindung an den öffentlichen Nahverkehr ist unkompliziert, sodass man zügig in die Innenstadt oder zur Uni kommt. Auch die Nähe zur Förde und zu Grünflächen macht die Lage attraktiv, ideal für Spaziergänge oder einfach mal raus an die frische Luft.

Insgesamt eine gute Mischung aus zentralem Wohnen und entspannter Umgebung.

Infrastruktur:

Apotheke, Lebensmittel-Discount, Gymnasium, Öffentliche Verkehrsmittel

Exposé - Energieausweis

Energieausweistyp	Verbrauchsausweis
Erstellungsdatum	ab 1. Mai 2014
Endenergieverbrauch	103,00 kWh/(m²a)
Energieeffizienzklasse	D

Exposé - Galerie



Badezimmer

Exposé - Galerie



Zimmer 2



Flur

Exposé - Galerie

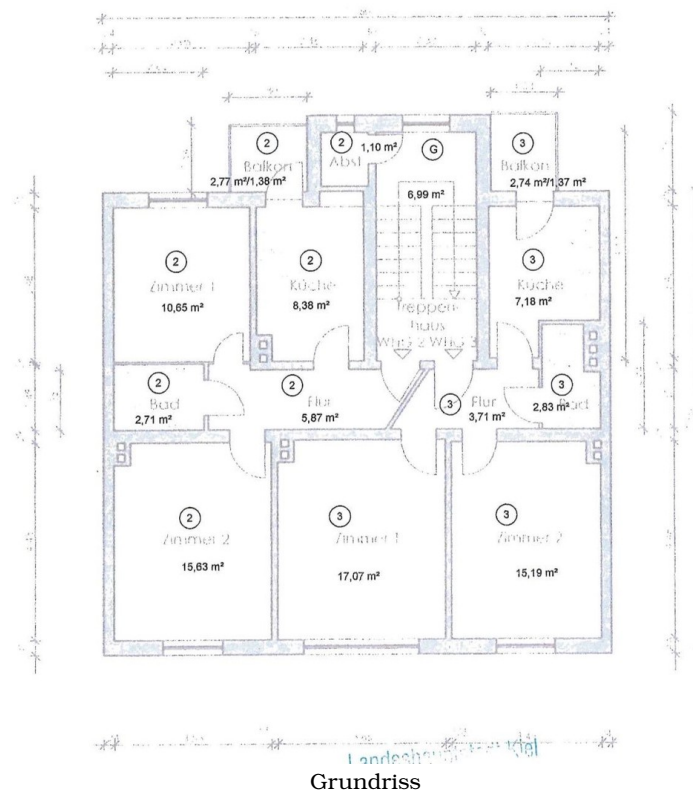


Küche



Küche

Exposé - Grundrisse



Grundriss