

# Exposé

## Wohnung in Münster

### Charmante 3-Zimmer-Wohnung mit großem Balkon und Einbauküche in Münster-Zentrum



Objekt-Nr. OM-429535

#### Wohnung

Vermietung: **1.425 € + NK**

Ansprechpartner:  
Wistoro Hausverwaltung

Wolbecker Str. 20  
48155 Münster  
Nordrhein-Westfalen  
Deutschland

Zimmer	3,00
Wohnfläche	95,00 m²
Nebenkosten	120 €
Heizkosten	130 €
Summe Nebenkosten	250 €
Mietsicherheit	2.900 €

Übernahme	sofort
Zustand	renoviert
Schlafzimmer	1
Badezimmer	1
Etage	2. OG

# Exposé - Beschreibung

## Objektbeschreibung

Diese attraktive 3-Zimmer-Wohnung im 2. Obergeschoss überzeugt durch ihren durchdachten Grundriss, hohe Decken und eine angenehme Wohnatmosphäre. Der vor zwei Jahren neu verlegte Boden sorgt für ein modernes und gepflegtes Gesamtbild.

Die großzügige Küche bietet viel Platz zum Kochen und Verweilen und verfügt zusätzlich über eine praktische Vorratskammer. Eine moderne Einbauküche inklusive Spülmaschine ist bereits vorhanden und im Mietpreis enthalten. Arbeitszimmer, Küche und Bad liegen zur Straßenseite, während Schlafzimmer und Wohnzimmer ruhig zum Innenhof ausgerichtet sind. Das ermöglicht trotz der zentralen Lage ein ruhiges Wohnen.

Ein besonderes Highlight ist der große Balkon mit ca. 10 m<sup>2</sup> Grundfläche – ideal zum Entspannen im Freien. Wohn- und Schlafzimmer sind durch einen offenen Durchgang miteinander verbunden, was der Wohnung einen luftigen und offenen Charakter verleiht.

Ergänzt wird das Raumangebot durch einen großzügigen Flur sowie einen zusätzlichen Abstellraum, der wertvollen Stauraum bietet. Fahrräder können bequem und sicher im abgeschlossenen Innenhof abgestellt werden.

Ausstattung im Überblick:

- 3 Zimmer
- Große Küche mit Vorratskammer
- Einbauküche inkl. Spülmaschine (im Mietpreis enthalten)
- Großer Balkon (ca. 10 m<sup>2</sup>)
- Offener Übergang zwischen Wohn- und Schlafzimmer
- Großer Flur + Abstellraum
- Neuer Boden (vor 2 Jahren verlegt)
- Fahrradstellplätze im abgeschlossenen Innenhof

Zur Lage: Die Wohnung befindet sich direkt an der Wolbecker Straße, nur 400 Meter von der Promenade entfernt. Der Hauptbahnhof ist ebenfalls gleich um die Ecke.

## Ausstattung

**Fußboden:**  
Laminat

**Weitere Ausstattung:**  
Balkon, Einbauküche

# Exposé - Galerie





# Exposé - Galerie

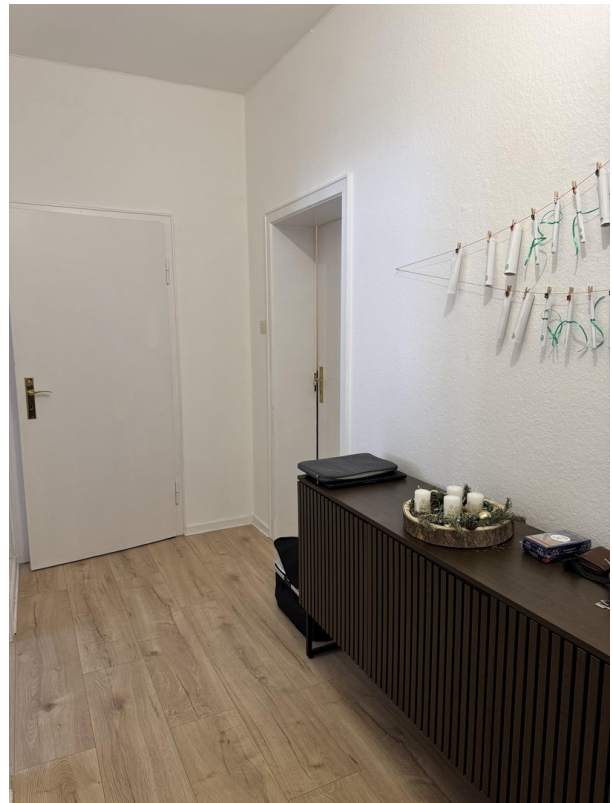


# Exposé - Galerie





# Exposé - Galerie



# Exposé - Galerie





# Exposé - Galerie

