

Exposé

Mehrfamilienhaus in Duisburg

Helle 2-Zimmer Wohnung in guter Lage in Duisburg Neudorf



Objekt-Nr. OM-429447

Mehrfamilienhaus

Vermietung: **450 € + NK**

Ansprechpartner:
Heinrich Stilling

Grabenstraße 6
47057 Duisburg
Nordrhein-Westfalen
Deutschland

Baujahr	1954	Summe Nebenkosten	250 €
Grundstücksfläche	1,00 m ²	Mietsicherheit	1.350 €
Etagen	1	Übernahme	ab Datum
Zimmer	2,00	Übernahmedatum	01.04.2026
Wohnfläche	65,00 m ²	Zustand	renoviert
Energieträger	Gas	Schlafzimmer	2
Nebenkosten	150 €	Badezimmer	1
Heizkosten	100 €	Heizung	Etagenheizung

Exposé - Beschreibung

Objektbeschreibung

Diese helle 2-Zimmer Wohnung mit ca. 65 m² Wohnfläche befindet sich im 4. Obergeschoss eines Mehrfamilienhauses in Duisburg-Neudorf-Nord. Die Wohnung wurde bei Mieterwechsel neu gestrichen und mit einem neuen weichen Teppichfußboden ausgestattet.

Die Wohnung verfügt über ein Badezimmer und eine normale Innenausstattung. Sie ist ideal für Singles, Paare oder kleine Familien, die eine zentrale Wohnlage schätzen. Die Wohnung ist ab sofort verfügbar

Ausstattung

Fußboden:

Teppichboden, Fliesen

Weitere Ausstattung:

Keller, Vollbad

Sonstiges

Die Immobilie wurde vor Neuvermietung durch einen professionellen Reinigungsdienst grundgereinigt

Lage

Neudorf-Nord in Duisburg-Mitte ist ein lebendiges Viertel mit hoher Bevölkerungsdichte und einer guten Mischung aus Familien, jungen Berufstätigen und Rentnern. Die öffentlichen Verkehrsmittel sind gut ausgebaut, mit Bus- und Straßenbahnlinien wie der 901 und 903, die eine gute Anbindung an das Stadtzentrum und andere Stadtteile bieten. Das Viertel ist sicher und bietet eine gute Infrastruktur mit Mehrfamilienhäusern und einigen Einfamilienhäusern. Perfekt gelegen ist die Wohnung auch für Studenten, die Uni Duisburg Essen befindet sich nur 5 Gehminuten entfernt

Infrastruktur:

Lebensmittel-Discount, Allgemeinmediziner, Kindergarten, Grundschule, Hauptschule, Realschule, Gymnasium, Gesamtschule, Öffentliche Verkehrsmittel

Exposé - Energieausweis

Energieausweistyp	Verbrauchsausweis
Erstellungsdatum	ab 1. Mai 2014
Endenergieverbrauch	118,00 kWh/(m ² a)
Energieeffizienzklasse	D

Exposé - Galerie



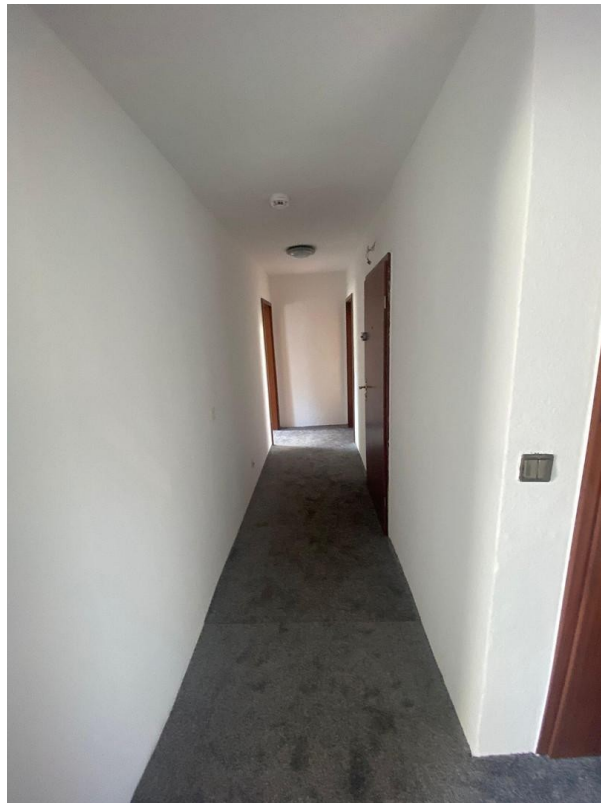
Exposé - Galerie



Exposé - Galerie



Exposé - Galerie



Exposé - Galerie



Exposé - Galerie

