

Exposé

Halle in Hunderdorf

Kalthalle 15 zur Miete im Gewerbepark Hunderdorf



Objekt-Nr. OM-429397

Halle

Vermietung: **auf Anfrage + NK**

Ansprechpartner:
Elias Buchbauer

Im Gewerbepark 1
94336 Hunderdorf
Bayern
Deutschland

Übernahme	ab Datum	Etage	Erdgeschoss
Übernahmedatum	01.04.2026	Gesamtfläche	2.400,00 m²
Zustand	gepflegt	Lager-/Prod.fläches	2.400,00 m²

Exposé - Beschreibung

Objektbeschreibung

Attraktive Kalthalle zur Miete im Gewerbepark Hunderdorf

Objekttyp:

Moderne Kalthalle

Vermarktungsart:

Miete

Adresse:

Im Gewerbepark 1, 94336 Hunderdorf

Lagerfläche:

2400 m² (teilbar ab ca. 1200 m²)

Freifläche:

Optional zur Anmietung verfügbar

Verfügbarkeit:

Sofort

Mietpreis:

Nach Vereinbarung

Zustand & Ausstattung

- Zustand: Gepflegt, sehr gut
- Erschließung: Voll Erschlossen
- Fenster: Isolierverglasung
- Boden: Hochwertiger Betonboden
- Strom- / Wasseranschluss: Vorhanden

Objektbeschreibung

Diese großzügige Lagerhalle befindet sich im Gewerbepark Hunderdorf, ideal gelegen im Industriegebiet mit flexiblen Arbeitszeiten rund um die Uhr (24/7). Sie bietet eine optimale Raumaufteilung mit einer Gesamtfläche von 2400 m², teilbar ab 1200 m², und kann ebenerdig von Lkw befahren werden. Das elektrische Tor (4m × 6m) ermöglicht eine komfortable Zufahrt.

Durch die vorhandene Brandschutzwand ist die Halle sicher und flexibel nutzbar. Zudem sind Bürocontainer-Stellplätze möglich, sodass auch administrative Arbeiten direkt vor Ort durchgeführt werden können. Auf den optional anmietbaren Freiflächen stehen Ihnen zudem ausreichend Stellplätze zur Verfügung.

Lage & Verkehrsanbindung

Das Objekt liegt verkehrsgünstig nahe der A3, was eine hervorragende Anbindung sowohl für den Individual- als auch den Lieferverkehr gewährleistet. Eine Bushaltestelle befindet sich in

direkter Nähe, und auch ein Supermarkt mit Imbiss ist schnell zu erreichen, was die Lage für Mitarbeitende und Kunden besonders attraktiv macht.

Besondere Merkmale

- Traufhöhe: 4,80 m
 - Zufahrt und Nutzung 24/7 möglich
 - Bürocontainer Stellung nach Bedarf
 - Toilette optional verfügbar
 - Genügend Freiflächen und Stellplätze
-

Sonstiges

Wir laden Sie herzlich zu einer unverbindlichen Besichtigung vor Ort ein! Für weitere Informationen oder zur Vereinbarung eines Termins erreichen Sie uns per Kontaktformular, telefonisch oder per E-Mail. 01515/2909768

Hallennummer: 15.

Insgesamt können 10.430 qm als verbundene Hallenfläche angemietet werden.

Ausstattung

Weitere Ausstattung:

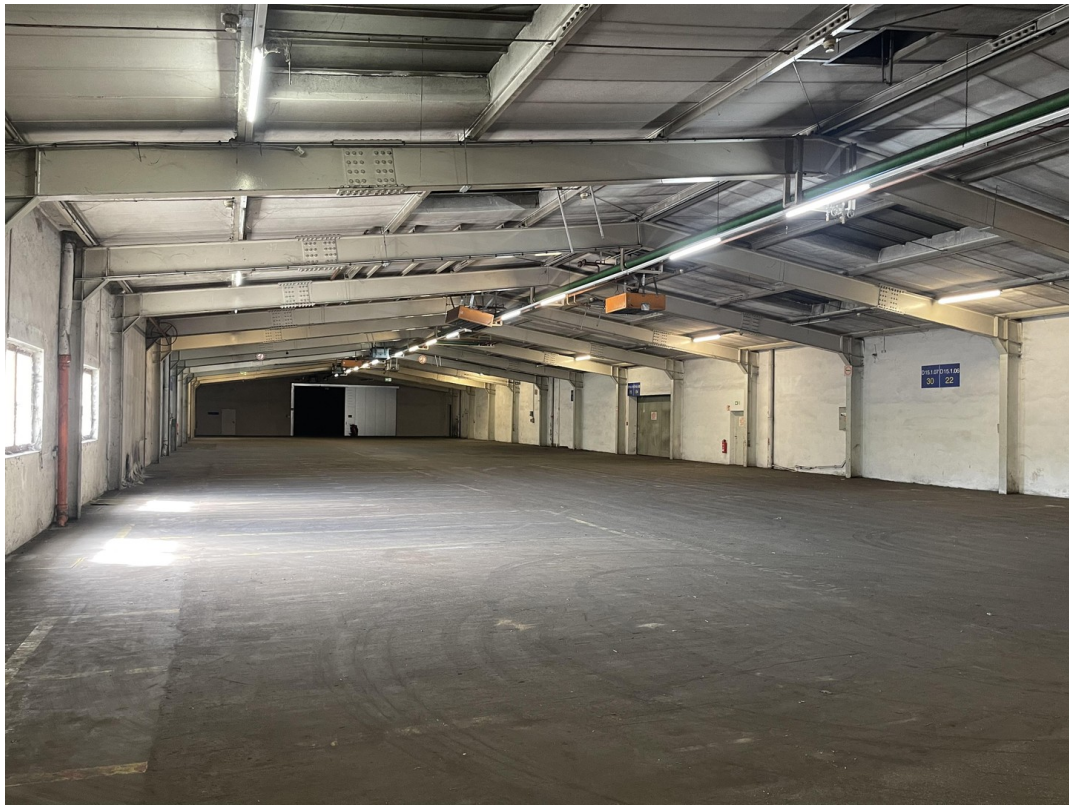
Gäste-WC

Lage

Infrastruktur:

Lebensmittel-Discount, Öffentliche Verkehrsmittel

Exposé - Galerie



Exposé - Galerie

