

Exposé

Dachgeschosswohnung in Münster

Helle, frisch sanierte Wohnung in attraktiver Lage von Münster



Objekt-Nr. OM-429394

Dachgeschosswohnung

Vermietung: **892 € + NK**

Ansprechpartner:
Patrick Schrod

Lindenweg 13-15
64839 Münster
Hessen
Deutschland

Baujahr	1991	Miete Garage/Stellpl.	25 €
Etagen	2	Mietsicherheit	2.676 €
Zimmer	2,00	Übernahme	sofort
Wohnfläche	64,00 m²	Zustand	Erstbez. n. Sanier.
Nutzfläche	8,00 m²	Schlafzimmer	1
Energieträger	Gas	Badezimmer	1
Nebenkosten	100 €	Etage	2. OG
Heizkosten	50 €	Stellplätze	1
Summe Nebenkosten	150 €	Heizung	Zentralheizung

Exposé - Beschreibung

Objektbeschreibung

Die helle, frisch renovierte Dachgeschosswohnung befindet sich im 2. Obergeschoss eines gepflegten Mehrfamilienhauses mit insgesamt 9 Wohneinheiten in ruhiger Wohnlage von Münster (Hessen). Zur Wohnung gehören ein eigener Kfz-Stellplatz sowie ein separater Kellerraum.

Die Wohnung verfügt über einen großzügigen Wohn- und Essbereich mit Zugang zum Balkon, ein Schlafzimmer, eine separate Küche sowie ein Tageslichtbad mit Badewanne. Die Räume sind gut geschnitten und bieten ein angenehmes Wohngefühl mit viel Tageslicht.

Im Zuge der aktuellen Modernisierung wurde die Wohnung umfassend renoviert und befindet sich in einem sehr gepflegten, bezugsfertigen Zustand. Damit eignet sie sich ideal für Singles oder Paare, die eine ruhige und zugleich gut angebundene Wohnlage suchen.

Im Kellergeschoss stehen den Bewohnern zusätzlich eine gemeinschaftliche Waschküche sowie ein Fahrradkeller zur Verfügung.

Ausstattung

Frisch renovierte Wohnung (bezugsfertiger Zustand)

Dachgeschosswohnung im 2. Obergeschoss

Balkon mit Zugang vom Wohnbereich

Tageslichtbad mit Badewanne

Kunststofffenster mit Isolierverglasung

Gaszentralheizung mit zentraler Warmwasseraufbereitung

Massivbauweise

Separater Kellerraum (ca. 9 m²)

Gemeinschaftliche Waschküche

Gemeinschaftlicher Fahrradkeller

Eigener Kfz-Stellplatz

Fußboden:

Fliesen, Vinyl / PVC

Weitere Ausstattung:

Balkon, Keller

Lage

Die Immobilie befindet sich in ruhiger und gewachsener Wohnlage von Münster (Hessen). Einkaufsmöglichkeiten für den täglichen Bedarf, Apotheken, Ärzte sowie Kindergärten und Schulen sind in wenigen Minuten erreichbar. Öffentliche Verkehrsmittel befinden sich in der Nähe und sorgen für eine gute Anbindung an die umliegenden Städte und Gemeinden.

Durch die zentrale Lage zwischen Darmstadt, Aschaffenburg und dem Rhein-Main-Gebiet bietet Münster eine attraktive Kombination aus ruhigem Wohnen und guter Erreichbarkeit wichtiger Wirtschaftsstandorte. Verschiedene Freizeit- und Kulturangebote sowie Grünflächen in der Umgebung tragen zusätzlich zu einer hohen Wohnqualität bei.

Infrastruktur:

Apotheke, Lebensmittel-Discount, Allgemeinmediziner, Kindergarten, Grundschule, Hauptschule, Realschule, Gymnasium, Gesamtschule, Öffentliche Verkehrsmittel

Exposé - Galerie



Tageslichtbad



Flur

Exposé - Galerie



Küche-Flur



Wohn-Essbereich

Exposé - Galerie



Schlafzimmer



Balkon Tag

Exposé - Galerie



Balkon Nacht



Keller-Aufbewahrung

Exposé - Galerie



Waschraum 1



Waschraum 2



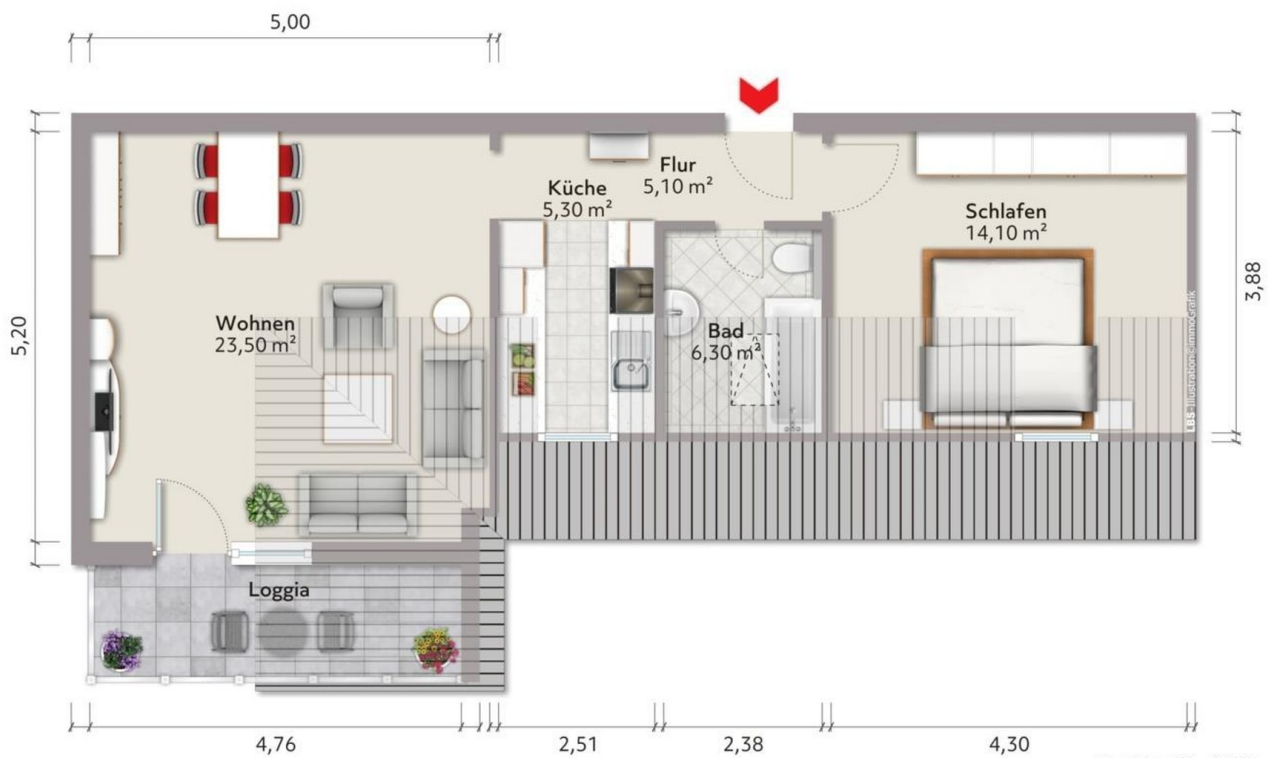
Eingangsbereich

Exposé - Galerie



Haus-Ansicht

Exposé - Grundrisse



Grundriss