

Exposé

Maisonette in Frankfurt am Main

Frisch renovierte Maisonette-Wohnung in der Nähe vom Main und Baseler Platz



Objekt-Nr. OM-429371

Maisonette

Vermietung: **1.500 € + NK**

Esslinger Str. 3
60329 Frankfurt am Main
Hessen
Deutschland

Baujahr	2002	Mietsicherheit	4.500 €
Etagen	6	Übernahme	ab Datum
Zimmer	3,00	Übernahmedatum	01.03.2026
Wohnfläche	76,00 m²	Zustand	renoviert
Energieträger	Gas	Schlafzimmer	2
Nebenkosten	130 €	Badezimmer	1
Heizkosten	70 €	Etage	5. OG
Summe Nebenkosten	200 €	Heizung	Etagenheizung

Exposé - Beschreibung

Objektbeschreibung

Diese schöne, frisch renovierte Maisonette-Wohnung mit einem fantastischen Skylineblick vom Balkon und einer Dachterrasse liegt im 5.OG eines Altbaus, wurde im Jahr 2002 neu ausgebaut. Auf der ersten Ebene befinden sich ein

Wohnzimmer, ein Schlafzimmer, Küche und Bad, die zweite Ebene eignet sich als Arbeitsbereich sehr gut.

Die Wohnung hat eine Energieeffizienzklasse C - Energieverbrauch ca. 6500 kWh p.a.

Die Wohnung ist ab sofort frei und bezugsfertig. Bitte beachten Sie, dass es keinen Aufzug im Haus gibt.

Ausstattung

- Eichenstäbchenparkett, Fliesen
- Einbauküche
- modernes Tageslichtbad mit Fußbodenheizung
- neue Gastherme (2021)
- Balkon mit Skylineblick

Fußboden:

Parkett, Fliesen

Weitere Ausstattung:

Balkon, Keller, Dachterrasse, Einbauküche

Lage

Die Immobilie befindet sich in einer Anliegerstraße in Frankfurt am Main-Gutleutviertel in der Nähe vom Baseler Platz, 5 min zum Main. In direkter

Umgebung finden Sie ein paar Restaurants, Cafés, Bäckereien, Ärzte und ein Einkaufszentrum vor. Auch einige Grün- und Parkanlagen, Bars, Buchhandlungen, Fitnessstudios und Modengeschäfte erreichen Sie fußläufig. Der Hauptbahnhof ist 700m entfernt.

Exposé - Energieausweis

Energieausweistyp	Verbrauchsausweis
Erstellungsdatum	ab 1. Mai 2014
Endenergieverbrauch	91,00 kWh/(m²a)
Energieeffizienzklasse	C



Exposé - Galerie



Blick auf die Galerie

Exposé - Galerie



Schlafzimmer - Ebene 1



Flur - Ebene 1

Exposé - Galerie



Badzimmer - Ebene 1



Dachterrasse - Ebene 1

Exposé - Galerie



Küche 1 - Ebene 1

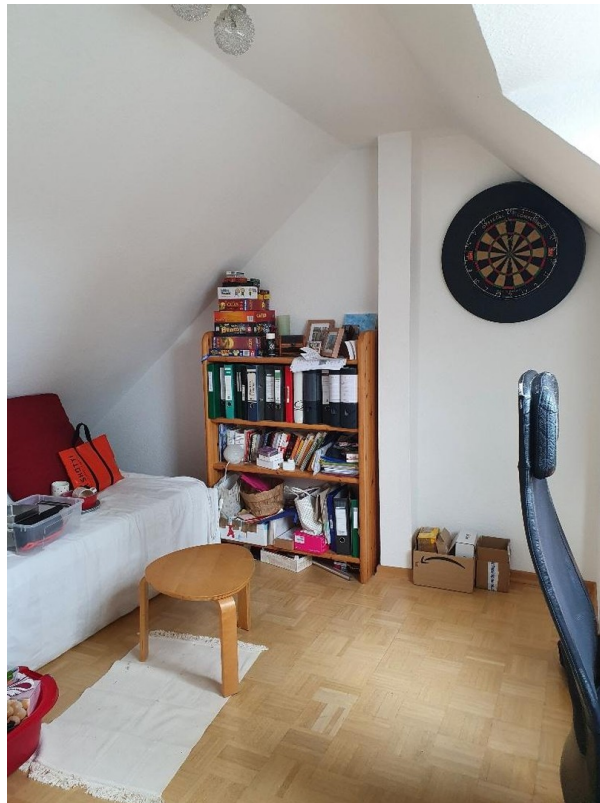


Küche 2 - Ebene 1

Exposé - Galerie



Küche 3 - Ebene 1



Gäste-/Schlafzimmer - Ebene 2

Exposé - Galerie

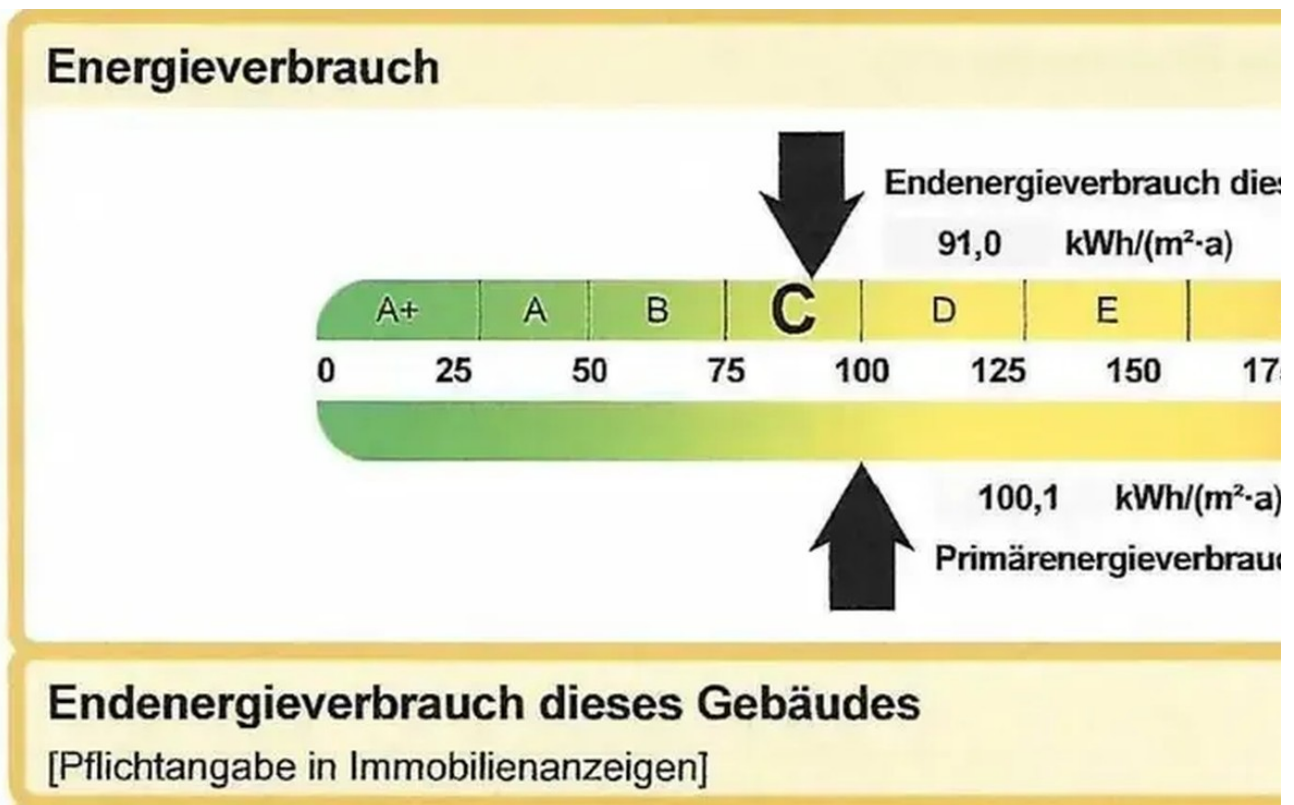


Balkon+Skylineblick



Aussenansicht

Exposé - Galerie



Energieausweis