

Exposé

Dachgeschosswohnung in Wiesbaden

Helle 2,5-Zimmer-Wohnung mit neuer Einbauküche | Zentrale Lage Wiesbaden



Objekt-Nr. OM-429363

Dachgeschosswohnung

Vermietung: **995 € + NK**

Ansprechpartner:
Schneider

Wörthstrasse 23
65185 Wiesbaden
Hessen
Deutschland

Baujahr	1910	Übernahme	sofort
Etagen	4	Zustand	renoviert
Zimmer	2,50	Schlafzimmer	1
Wohnfläche	70,00 m ²	Badezimmer	1
Energieträger	Gas	Etage	4. OG
Nebenkosten	200 €	Heizung	Etagenheizung

Exposé - Beschreibung

Objektbeschreibung

In zentraler Lage von Wiesbaden (Wörthstraße) wird eine frisch renovierte 2,5-Zimmer-Altbauwohnung vermietet. Sie bietet großzügige Räume, eine neue Einbauküche und eine fußläufige Anbindung an die Innenstadt. Ein separater, privater Dachboden steht zusätzlich als Stauraum zur Verfügung. Ideal für all jene, die komfortables Wohnen in guter Lage suchen.

-Zwei große Zimmer und ein kleines Zimmer ideal als Arbeits-, Gäste- oder zusätzliches Schlafzimmer

- Gesamtmiete: 1.195 € (davon Kaltmiete: 945 €, Küchenmiete: 50 €, Nebenkosten: 190 €); Strom & Heizung separat über den Mieter

-Dachgeschoss (4. OG, ohne Aufzug)

-Neue Einbauküche (inkl. Spülmaschine)

-Tageslichtbad mit Badewanne und separater Dusche

-Frisch renoviert: neuer Boden, Wohnung komplett frisch gestrichen

-Zusätzlicher Dachboden zur Alleinnutzung sowie Keller mit viel Stauraum

- WG-geeignet

Ausstattung

Moderne, neue Einbauküche inklusive, helles Tageslichtbad, neu gelegter Vinylboden in Holzoptik und ein vielseitig nutzbares zusätzliches, drittes Zimmer. Zentrale Lage und lichtdurchflutete Räume schaffen ein angenehmes Wohngefühl. Großzügiger Dachboden zur alleinigen Nutzung – ideal für viel Stauraum.

Fußboden:

Vinyl / PVC

Weitere Ausstattung:

Keller, Vollbad, Einbauküche

Sonstiges

-Nichtraucherwohnung

Lage

-Zentrale Innenstadtlage in der Wörthstraße, Wiesbaden

-Innenstadt / Fußgängerzone: ca. 10 Minuten zu Fuß

-Hauptbahnhof: ca. 15 Minuten zu Fuß

-Einkaufsmöglichkeiten & Luisenforum fußläufig

-Sehr gute ÖPNV-Anbindung (z. B. Bushaltestelle Ringkirche)

Infrastruktur:

Apotheke, Lebensmittel-Discount, Allgemeinmediziner, Kindergarten, Gymnasium, Öffentliche Verkehrsmittel

Exposé - Galerie



Zimmer 1

Wohnzimmer



Zimmer 2

Schlafzimmer

Exposé - Galerie



Arbeits/-Gästezimmer



Badezimmer

Exposé - Galerie



Einbauküche



Küche

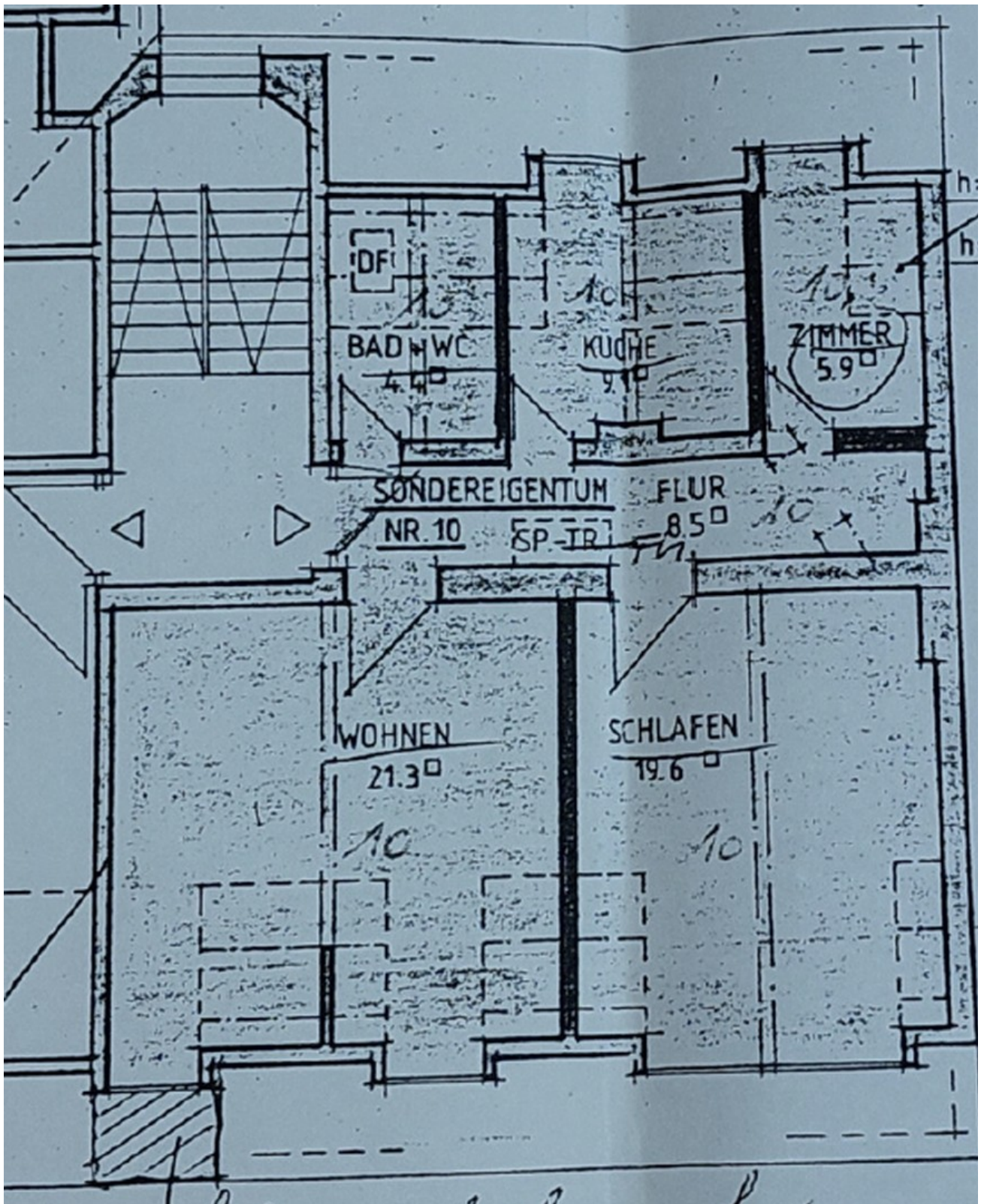
Küche

Exposé - Galerie



Fassade

Exposé - Grundrisse



Grundriss