

Exposé

Wohnung in Schwandorf

Großzügige, helle 2,5 Zimmer Wohnung direkt in Schwandorf



Objekt-Nr. OM-429275

Wohnung

Vermietung: **740 € + NK**

92421 Schwandorf
Bayern
Deutschland

Baujahr	1998	Übernahmedatum	01.04.2026
Zimmer	2,50	Zustand	gepflegt
Wohnfläche	85,00 m²	Schlafzimmer	1
Energieträger	Gas	Badezimmer	1
Summe Nebenkosten	200 €	Etage	2. OG
Miete Garage/Stellpl.	30 €	Stellplätze	1
Mietsicherheit	2.200 €	Heizung	Zentralheizung
Übernahme	ab Datum		

Exposé - Beschreibung

Objektbeschreibung

Helle, großzügige 2,5 Zimmer Wohnung direkt in Schwandorf zu vermieten. Die Wohnung befindet sich im 2. OG in einer ruhigen Wohnanlage. Geschäfte für den täglichen Bedarf sind bequem zu Fuß zu erreichen. Außerdem ist die Anbindung zu öffentlichen Verkehrsmitteln fußläufig innerhalb weniger Minuten erreichbar.

Die Wohnung verfügt über ein großes Bad mit Badewanne, einem offenem Wohn, - Koch, - Essbereich ggf. ist auch ein Teil davon als Arbeitsbereich nutzbar. Die Wohnung ist durch die offene Aufteilung sehr hell und großzügig gestaltet. Das große Schlafzimmer mit zwei bodentiefen Fenstern runden die Wohnung ab. Außerdem sind zwei Dachterrassen vorhanden, die größere davon, nicht einsehbar von Nachbarn und Mitbewohner ladet zum entspannen und verweilen ein. Zur Wohnung gehört ein Kellerabteil und ein KFZ-Außenstellplatz.

Ausstattung

Die Wohnräume sind mit Vinylfußböden bzw. Laminatfußböden ausgestattet. Die Küche und das Bad sind mit Fliesen ausgestattet. Die Küche ist nicht im Mietpreis enthalten, kann jedoch vom Vermieter übernommen / abgelöst werden.

Fußboden:

Fliesen, Vinyl / PVC

Weitere Ausstattung:

Keller, Dachterrasse

Sonstiges

Die Wohnung kann nach Rücksprache schon zum 01.03.2026 übernommen werden.

Bitte Anfragen nur mit vollständigen Namen undzeitigem Wohnort, Haustiere sind nicht erlaubt, es handelt sich um eine Nichtraucherwohnung. Die Wohnung ist für maximal 2 Personen geeignet. Vor dem Besichtigungstermin bitten wir darum eine Mieterselbstauskunft, Schufa-Auskunft und ggf. eine Mietschuldenfreiheitsbestätigung vom Vorvermieter zu übermitteln. Es wird nur an Personen mit regelmäßigem Einkommen vermietet. Anfragen wie Miete zahlt Amt oder ähnliches werden nicht beantwortet.

Lage

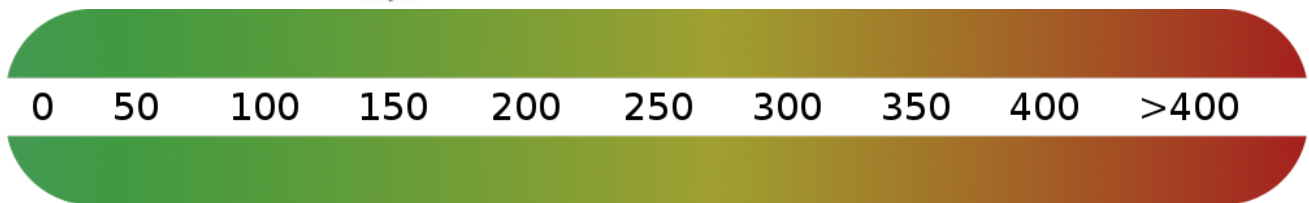
Die Wohnung befindet sich direkt in Schwandorf mit guter Anbindung zu Geschäften des täglichen Bedarfs, Ärzten, Apotheken und Anbindung an den öffentlichen Verkehr.

Infrastruktur:

Apotheke, Lebensmittel-Discount, Allgemeinmediziner, Kindergarten, Grundschule, Hauptschule, Realschule, Gymnasium, Gesamtschule, Öffentliche Verkehrsmittel

Exposé - Energieausweis

Energieausweistyp	Verbrauchsausweis
Erstellungsdatum	bis 30. April 2014
Energieverbrauchskennwert	151,00 kWh/(m²a)
Warmwasser enthalten	Ja



Exposé - Galerie



Exposé - Galerie



Exposé - Galerie



Exposé - Galerie



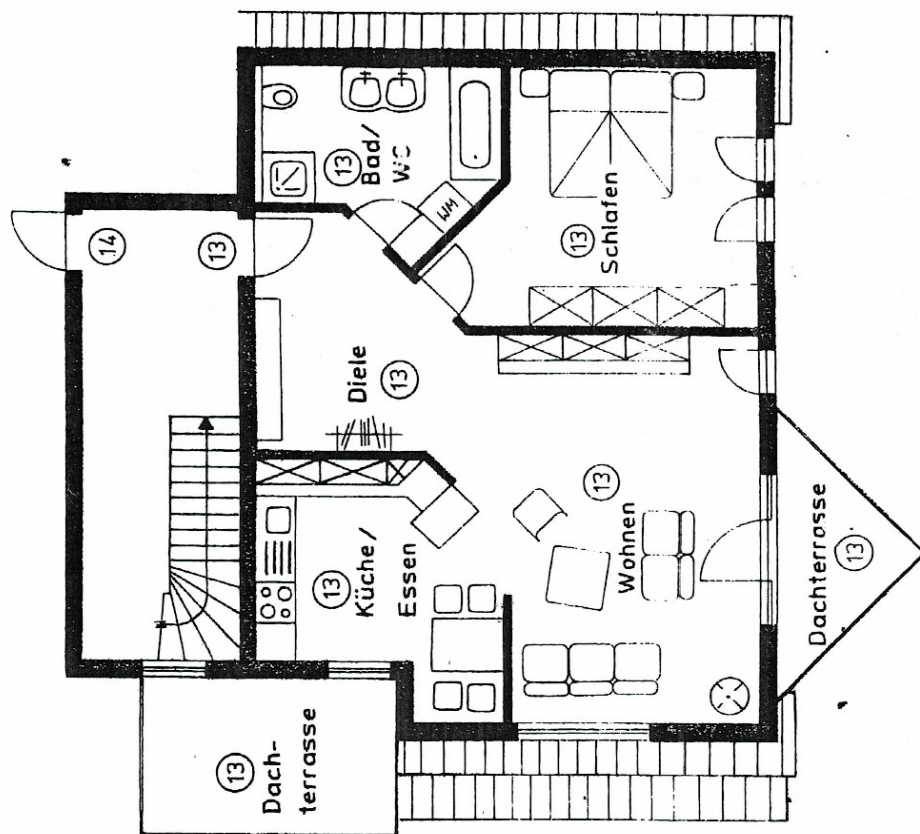
Exposé - Galerie



Exposé - Galerie



Exposé - Grundrisse



2. OBERGESCHOSS

Exposé - Grundrisse

L A G E P L A N

