

Exposé

Bürohaus in Kerpen

Büros im Fachwerkhaus



Objekt-Nr. OM-429260

Bürohaus

Vermietung: **1.750 € + NK**

Ansprechpartner:
Ralf Kuhn

50170 Kerpen
Nordrhein-Westfalen
Deutschland

Baujahr	1716
Etagen	2
Energieträger	Gas
Nebenkosten	550 €
Übernahme	ab Datum
Übernahmedatum	01.05.2026

Zustand	nach Vereinbarung
Büro-/Praxisfläche	175,00 m²
Gesamtfläche	175,00 m²
Stellplätze	2
Heizung	Zentralheizung

Exposé - Beschreibung

Objektbeschreibung

Der Keuschenhof ist ein wunderschön restaurierter und modernisierter Fachwerkhof in Kerpen-Sindorf. Er bietet historisches Ambiente mit Wärme und Ausstrahlung und ist besonders geeignet für

- Büros
- Praxisräume
- Kanzleiräume
- Konferenzräume
- Schulungs- oder Seminarräume
- Restaurationswerkstatt
- ruhiges Gewerbe
- 8 Räume mit ca. 8-17 qm, davon 5 Räume je ca. 14-17 qm und 3 Räume je ca. 8-10 qm
- große Foyers in Erdgeschoss und Obergeschoss
- Nebenraum als Lager o.ä. nach Absprache ggf. verfügbar
- Denkmalgeschütztes Nichtrauchergebäude -
- Teilweise barrierefrei bzw. barrierearm

Ausstattung

Küche

2 WCs

Duschbad mit Steh-WC und weiterem Sitz-WC

Gaszentralheizung

Isolierverglasung

Holz- und Fliesenfußböden, teilweise historisch.

Lehmputz

Verputzte Bohlendecken - "Kölner Decken"

Historische Holzterasse

CAT7-Verkabelung im Erdgeschoss - im Obergeschoss optional.

Kabelanschluss, DSL. Glasfaser angekündigt. 1 Raum mit Starkstrom.

Fußboden:

Parkett, Fliesen, Sonstiges (s. Text)

Weitere Ausstattung:

Duschbad, Gäste-WC

Sonstiges

Sprechen Sie uns bei Fragen gerne an!

Lage

Der Keuschenhof befindet sich in Kerpen-Sindorf bei Köln.

Sindorf ist mit über 19.000 Einwohnern der größte Stadtteil des Mittelzentrums Kerpen mit über 70.000 Einwohnern.

Die prägnante Bauweise und die Lage an der Heppendorfer

Straße bieten eine hervorragende Sichtbarkeit des Standorts. Der

Keuschenhof ist in Sindorf ein Begriff.

Ihr Einzugsgebiet: Die Millionenstadt Köln und der Rhein-Erft-

Kreis mit über 470.000 Einwohnern, das entspricht einer

Großstadt.

Lage am Autobahnkreuz Kerpen (A4, A61) und drei

Autobahnauffahrten für Flexibilität in alle Richtungen.

S-Bahn in Richtung Köln Hbf (25 Min) und Düren (15 Min).

Flughafen Köln in 45 min erreichbar

In Minuten zu erreichen aus Köln, Bergheim, Bedburg, Elsdorf,

Brühl, Düren, Erftstadt, Frechen, Kerpen, Pulheim und dem

gesamten Rhein-Erft-Kreis.

Geschäfte des täglichen Bedarfs und Gastronomie in der Nähe (ca.400m).

Infrastruktur:

Apotheke, Lebensmittel-Discount, Allgemeinmediziner, Kindergarten, Grundschule, Hauptschule, Realschule, Gymnasium, Gesamtschule, Öffentliche Verkehrsmittel

Exposé - Galerie



Foyer



Großer Raum im EG (1 von 2)

Exposé - Galerie



Großer Raum im OG (1 von 2)



Raum mit separatem Eingang

Exposé - Galerie



Kleiner Raum im EG



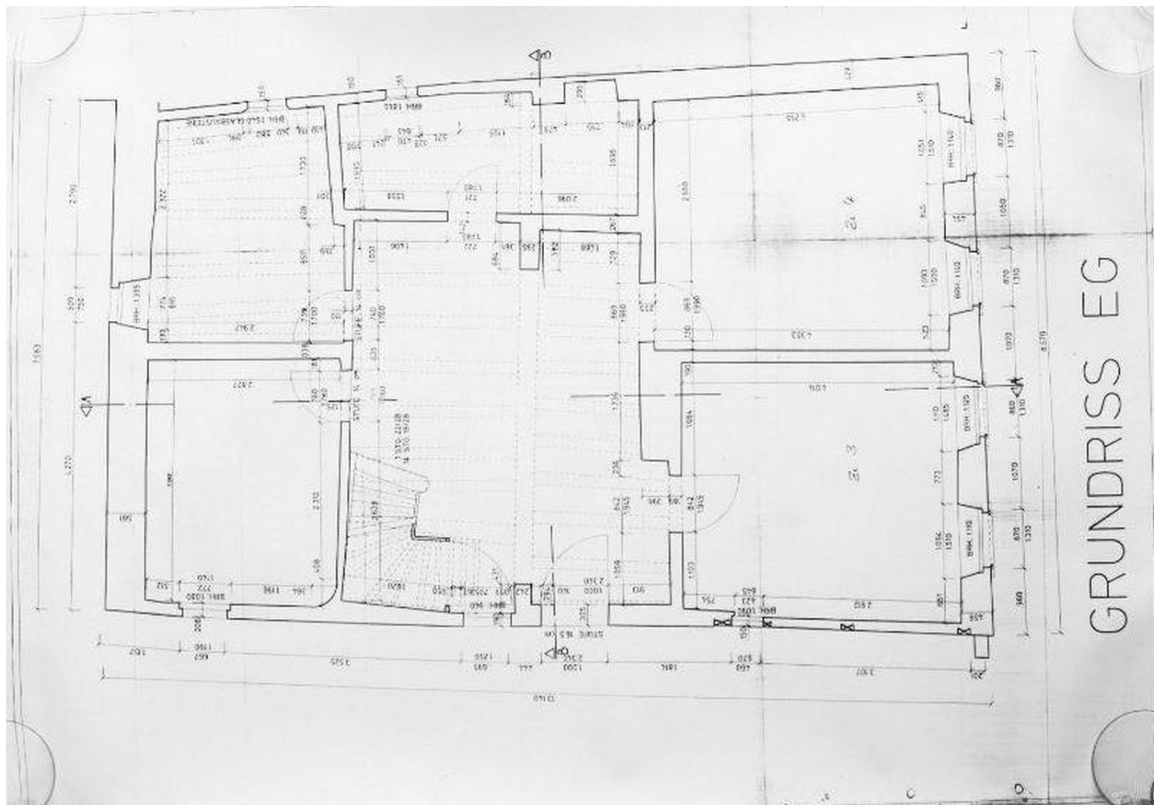
Duschbad

Exposé - Galerie

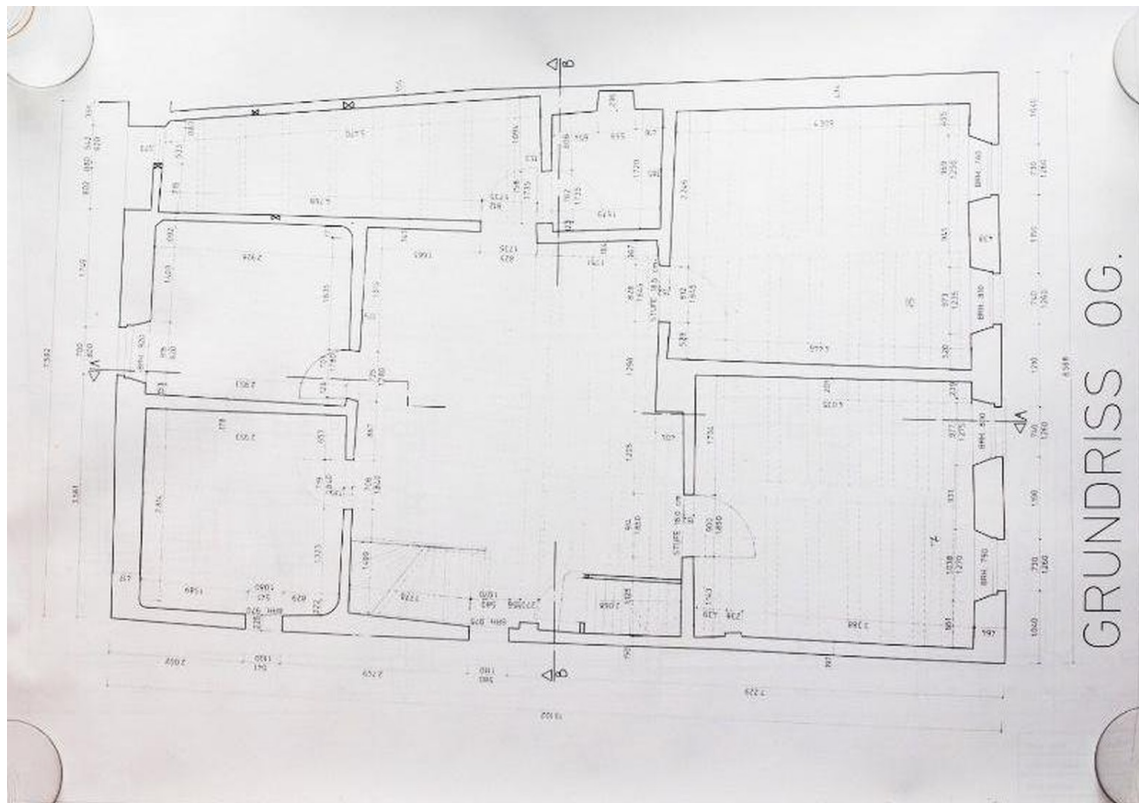


Straßenansicht

Exposé - Grundrisse



Grundriss Erdgeschoss



Grundriss Obergeschoss