

# Exposé

## Penthouse in Hamm

### Exklusive 3- Zimmer- Loftwohnung mit Dachterrasse in Hamm- Osten



Objekt-Nr. OM-429254

#### Penthouse

Vermietung: **1.290 € + NK**

Ansprechpartner:  
Fritz Peckedrath

59071 Hamm  
Nordrhein-Westfalen  
Deutschland

Baujahr	2017	Mietsicherheit	2.670 €
Etagen	2	Übernahme	ab Datum
Zimmer	3,00	Übernahmedatum	01.06.2026
Wohnfläche	97,76 m²	Zustand	Neuwertig
Nutzfläche	8,00 m²	Schlafzimmer	2
Energieträger	Luft- /Wasserwärme	Badezimmer	1
Nebenkosten	175 €	Etage	2. OG
Heizkosten	95 €	Stellplätze	1
Summe Nebenkosten	270 €	Heizung	Fußbodenheizung
Miete Garage/Stellpl.	45 €		

# Exposé - Beschreibung

## Objektbeschreibung

- Modern, sehr hell und freundlich, im Dachgeschoss
- Geschmackvolles 5-Familien-Haus in ruhiger, grüner Lage
- Moderner Grundriss mit integrierter Küche
- Südausrichtung mit bodentiefen Fenstern und Fenstertüren
- Große Süd-Dachterrasse mit Weitblick ins Grüne
- Abstellraum hinter dem Gäste- WC
- KfW 40 - Energiesparhaus mit Solaranlage zur Warmwasserbereitung
- Moderne Luft - Wärmepumpen - Heizung
- Gefliester Kellerraum mit privaten Anschlüssen für Waschmaschine und Trockner
- Abstellraum für Fahrräder
- PKW- Stellplatz

## Ausstattung

- Designbad mit großer Eckbadewanne, 2 Waschbecken
- Dusche mit Kopfbrause und Echtglas-Tür
- Separates Gäste-WC
- Eiche- Design- Böden in allen Räumen
- Fußbodenheizung
- Große Dachterrasse mit grau-beigem Granitbelag
- Gegensprechanlage mit Videokamera
- Elektrische Rolläden rundum
- Sat-Antennen-Anschluss
- Schieferfarbene Granitböden im Treppenhaus
- Edelstahlgeländer im Treppenhaus und auf der Dachterrasse
- Außenbeleuchtung und Außenwasserhahn auf der Dachterrasse

### **Fußboden:**

Fliesen, Vinyl / PVC

### **Weitere Ausstattung:**

Keller, Dachterrasse, Vollbad, Gäste-WC

## Sonstiges

- Nebenkosten ca. 270,00 €, u. a. incl. Heizkosten, Hausmeisterservice und Treppenhausreinigung

## Lage

- Ruhige, grüne Wohnlage im Hammer Osten

- Nähe Kurpark, Lippe, Kanal und Maxi-Park

-Sehr gute Verkehrsanbindung

-Einkaufsmöglichkeiten in der Nähe

**Infrastruktur:**

Apotheke, Lebensmittel-Discount, Allgemeinmediziner, Kindergarten, Grundschule, Hauptschule, Realschule, Gymnasium, Gesamtschule, Öffentliche Verkehrsmittel

# Exposé - Energieausweis

Energieausweistyp	Bedarfsausweis
Erstellungsdatum	ab 1. Mai 2014
Endenergiebedarf	14,00 kWh/(m²a)
Energieeffizienzklasse	A+, A



## Exposé - Galerie



Dachterrasse



# Exposé - Galerie



Wohnzimmer



Ess-Zimmer

# Exposé - Galerie



Wohn- Esszimmer



Küche



# Exposé - Galerie



Wohnzimmer und Dachterrasse



Schlafzimmer



Kinderzimmer



# Exposé - Galerie



Dachterrasse



Bad



# Exposé - Galerie



Badewanne



Gäste-WC

# Exposé - Galerie



Dachterrasse



Dachterrasse



# Exposé - Galerie



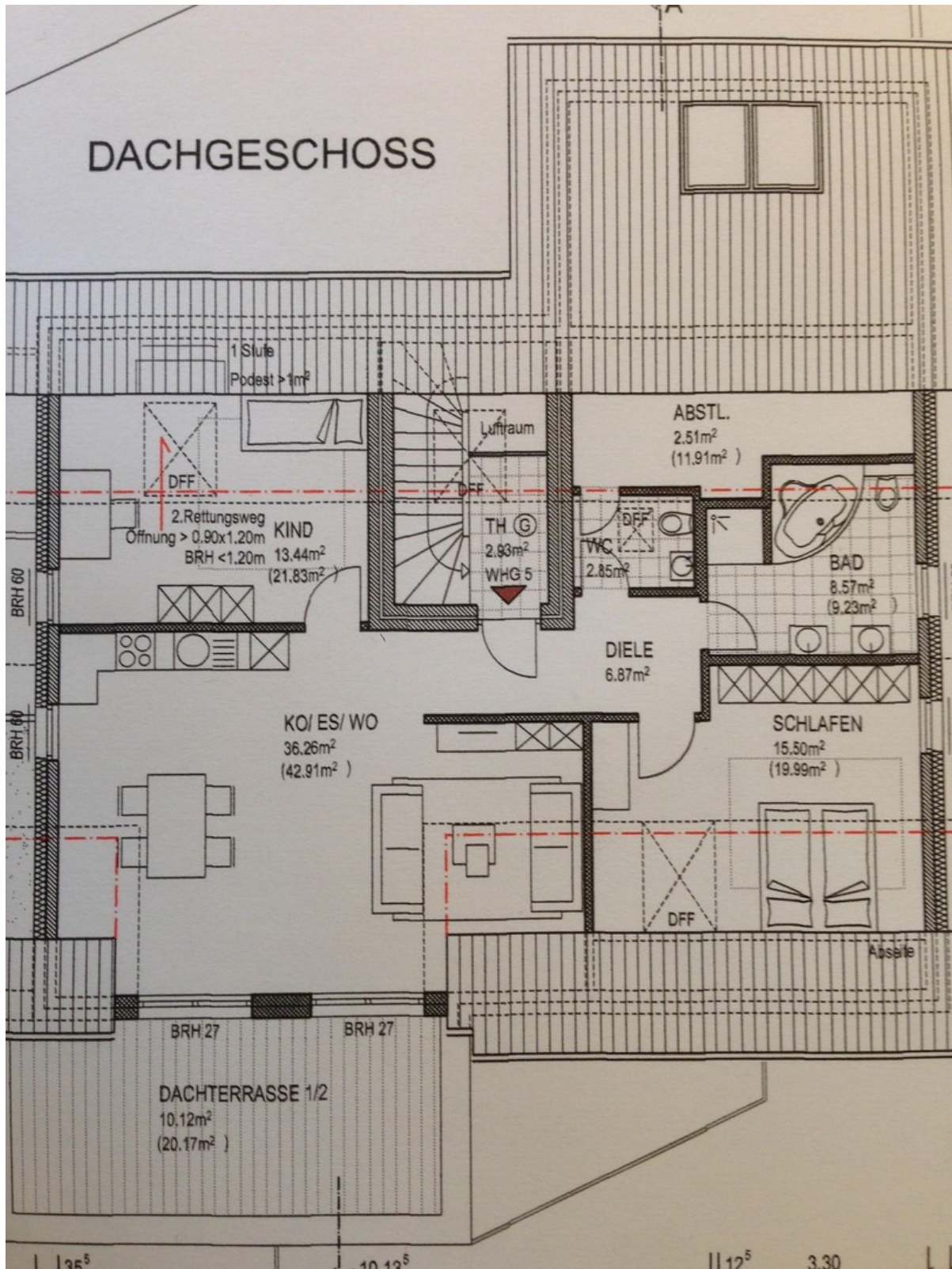
Treppenhaus



Hauseingang



# Exposé - Grundrisse



Grundriss