

Exposé

Wohnung in Bremen

BESTLAGE 3 ZKB mit Terrasse und Garten



Objekt-Nr. OM-429195

Wohnung

Vermietung: **825 € + NK**

Ansprechpartner:
Andreas Cordes

Vegesacker Straße
28217 Bremen
Bremen
Deutschland

Baujahr	1922	Übernahme	ab Datum
Etagen	2	Übernahmedatum	01.04.2026
Zimmer	3,00	Zustand	Erstbez. n. Sanier.
Wohnfläche	70,00 m²	Schlafzimmer	3
Energieträger	Gas	Badezimmer	1
Nebenkosten	100 €	Etage	Erdgeschoss
Mietsicherheit	2.000 €	Heizung	Etagenheizung

Exposé - Beschreibung

Objektbeschreibung

+++ WICHTIG +++ Bitte geben Sie bei Interesse an der Wohnung vorab einige persönliche Angaben:

- Alter
- Beruf
- Anzahl der Personen
- Bestätigung über ein Mindesteinkommen (netto) von 2.500 €
- Haustiere, wenn ja welche ?

Vielen Dank.

Diese kürzlich fertig sanierte/renovierte Wohnung erstreckt sich über zwei Etagen. Im Hochparterre sind zwei gleich große Zimmer und die neue Küche. Im Souterrain befinden sich ein weiteres Zimmer, das Bad, ein Abstellraum und der Heizungs-/Waschraum für die Waschmaschine und Trockner. Von hier aus gelangt man auch auf den Terrassenbereich. Hier läßt es sich wunderbar verweilen. Daran angrenzend steht ein kleiner Garten mit einem Abstellschuppen zur Verfügung.

Ausstattung

Fußboden:

Fliesen, Vinyl / PVC

Weitere Ausstattung:

Terrasse, Garten, Keller, Duschbad, Einbauküche

Sonstiges

+++ WICHTIG +++ Bitte geben Sie bei Interesse an der Wohnung vorab einige persönliche Angaben:

- Alter
- Beruf
- Anzahl der Personen
- Bestätigung über ein Mindesteinkommen (netto) von 2.500 €
- Haustiere, wenn ja welche ?

Vielen Dank.

Lage

Die Immobilie befindet sich in der Vegesacker Strasse in Bremen (Walle/Westend). Dieser Bereich gehört zu den Top-Adressen. Die Umgebung zeichnet sich durch einen schönen Altbaubestand aus. Fußläufig sind diverse gastronomischen Highlights (2x Eisdielen, div. Restaurants und Cafés) erreichbar.

Infrastruktur:

Apotheke, Lebensmittel-Discount

Exposé - Energieausweis

Energieausweistyp	Bedarfsausweis
Erstellungsdatum	ab 1. Mai 2014
Endenergiebedarf	137,90 kWh/(m²a)
Energieeffizienzklasse	E

Exposé - Galerie



Exposé - Galerie



Exposé - Galerie



Exposé - Galerie



Exposé - Galerie



Exposé - Galerie



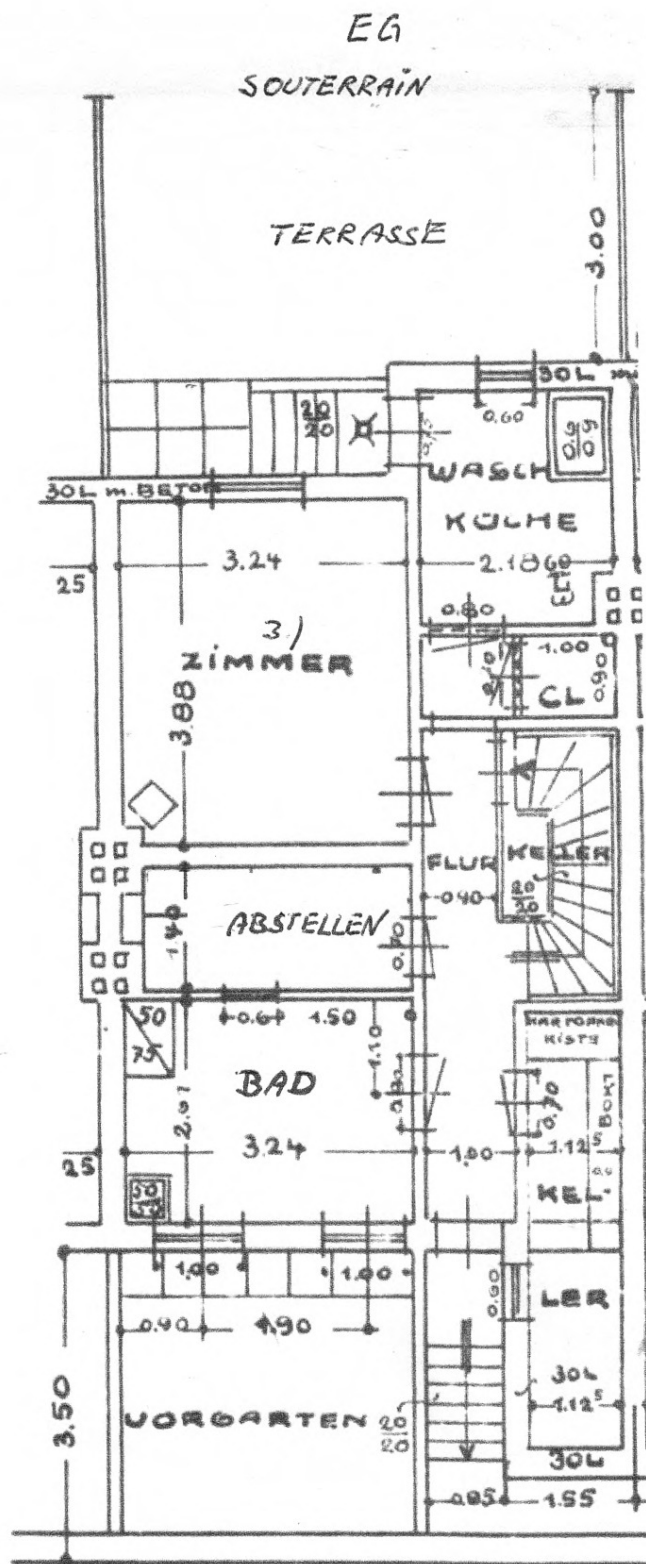
Exposé - Galerie



Exposé - Galerie



Exposé - Grundrisse



Exposé - Grundrisse

