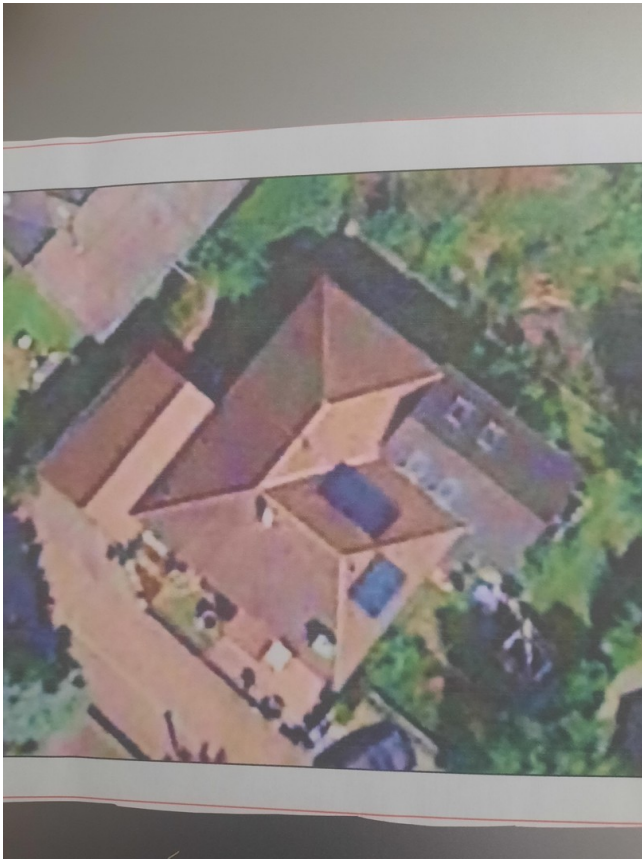


Exposé

Bungalow in Rheinland-Pfalz - Carlsberg

Schönes 1-2 Familienhaus in Carlsberg (Bungalow)



Objekt-Nr. OM-429121

Bungalow

Verkauf: **399.000 €**

Ansprechpartner:
Manuela Steuernagel

67316 Rheinland-Pfalz - Carlsberg
Rheinland-Pfalz
Deutschland

Baujahr	1973	Übernahme	Nach Vereinbarung
Grundstücksfläche	500,00 m ²	Zustand	gepflegt
Etagen	2	Schlafzimmer	4
Zimmer	7,00	Badezimmer	2
Wohnfläche	224,00 m ²	Garagen	1
Nutzfläche	50,00 m ²	Stellplätze	2
Energieträger	Öl	Heizung	Zentralheizung

Exposé - Beschreibung

Objektbeschreibung

Direkt am Waldrand in einer Sachgasse. Außen schon komplett richtig gedämmt mit Porenzementplatten. Dachboden gedämmt. MASSIVBAUWEISE. Solar für Warmwasserunterstützung. Heizung Buderus von 2001. Großer Warmwasserspeicher. Separater Tankraum im Garten mit 3 doppelwandigen Öltanks mit je 1500 Liter. Glasfaser auch bereits im Haus. Garage mit elektr. Tor und Wasser- Stromanschluß.

Viel Stauraum. Obstbäume auch schon vorhanden. 2 Badezimmer mit Tageslichtfenster(1xDuschbad und 1x Badewanne). Kaminofen im Wohnzimmer für angenehme Wärme. Satelitenschüssel für 4 Abnehmer.

Großzügige offene Raumgestaltung. Hier können Kinder noch Kinder sein. Der Garten ist komplett eingezäunt. Alle Türzargen sind aus Massivholz sowie die eingebaute Garderobe im Flur. FREISTEHEND

Tel. 0160/96854947 bei Rückfragen

Ausstattung

Es wurden viele Modernisierungsarbeiten bereits ausgeführt.

Teilweise neue Stromleitungen, teilweise elektrische Rolläden. Neue Bodenbeläge. Keine Holzdecken mehr (1 nur noch im Flur).

Fußboden:

Laminat, Teppichboden, Fliesen, Vinyl / PVC

Weitere Ausstattung:

Terrasse, Wintergarten, Garten, Vollbad, Duschbad, Einbauküche, Gäste-WC, Kamin

Lage

Nähe die A6. Alles in der Nähe . Allerdings ist ein Auto erforderlich.

20 Minuten nach Frankenthal. 30 Minuten nach Ludwigshafen.

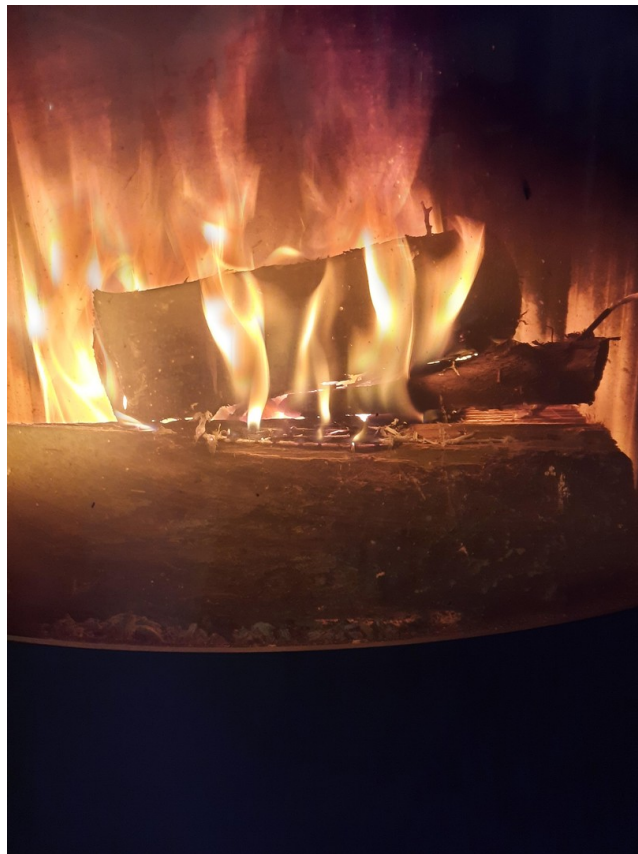
Infrastruktur:

Apotheke, Allgemeinmediziner, Kindergarten, Grundschule, Öffentliche Verkehrsmittel

Exposé - Energieausweis

Energieausweistyp	Bedarfsausweis
Erstellungsdatum	ab 1. Mai 2014
Endenergiebedarf	104,00 kWh/(m ² a)
Energieeffizienzklasse	D

Exposé - Galerie



Sehr gemütlich Kaminofen

Exposé - Galerie



Einfach relaxen



Wie im Urlaub

Exposé - Galerie



Wintergarten von außen

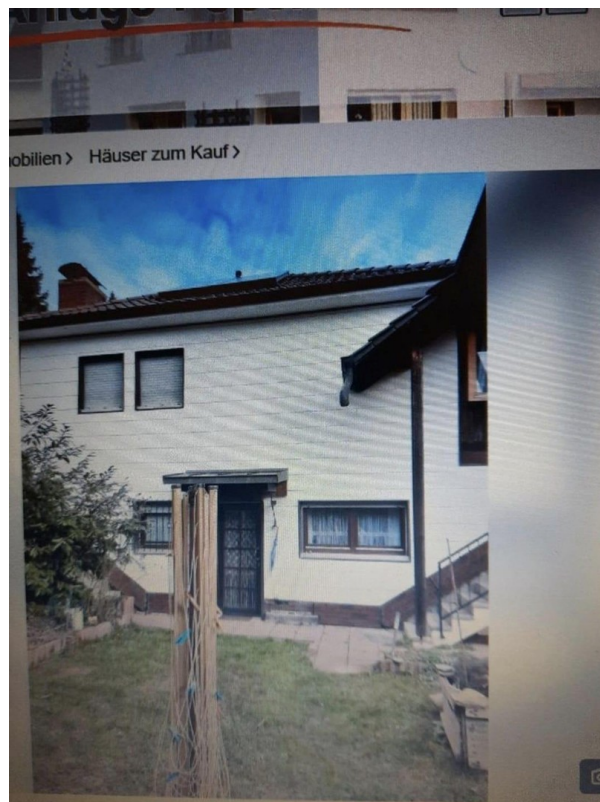


Sehr sehr schön

Exposé - Galerie



Bereits gedämmt

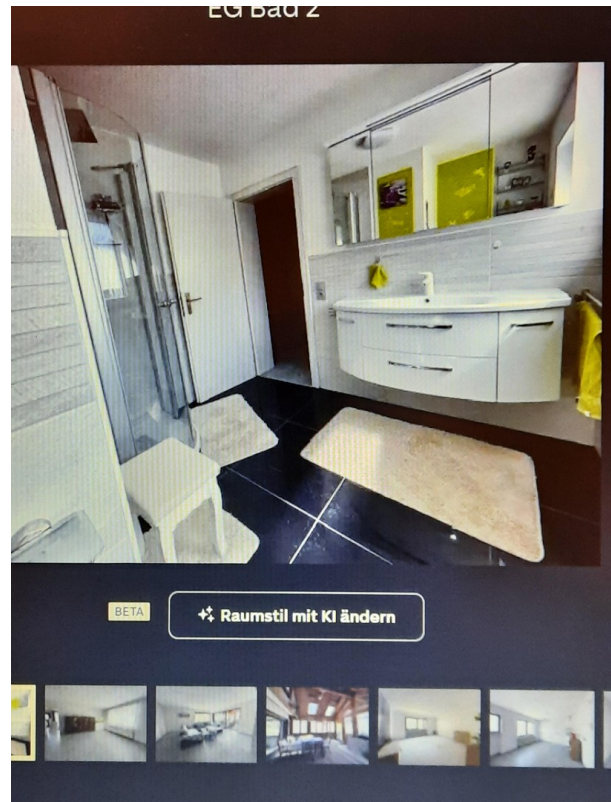


Separter Eingang UG

Exposé - Galerie



EG Schlafzimmer oder Büro

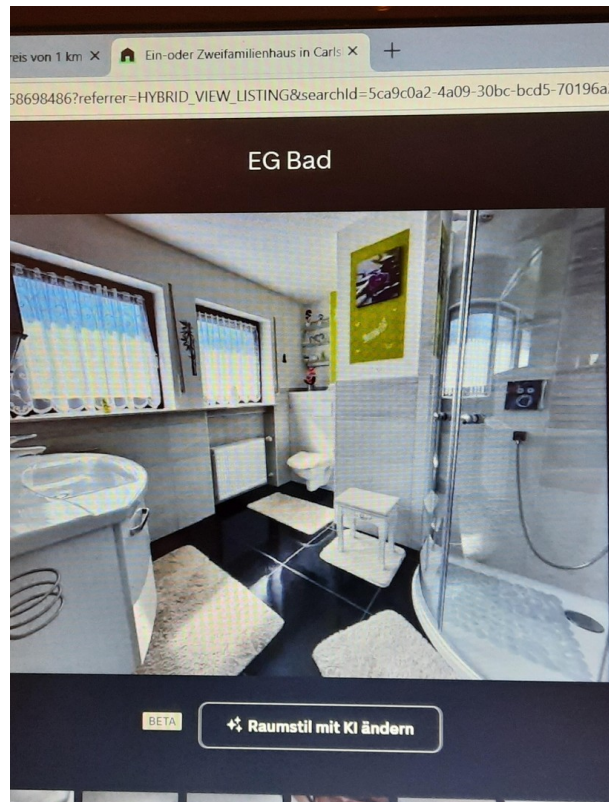


EG Bad mit Dusche

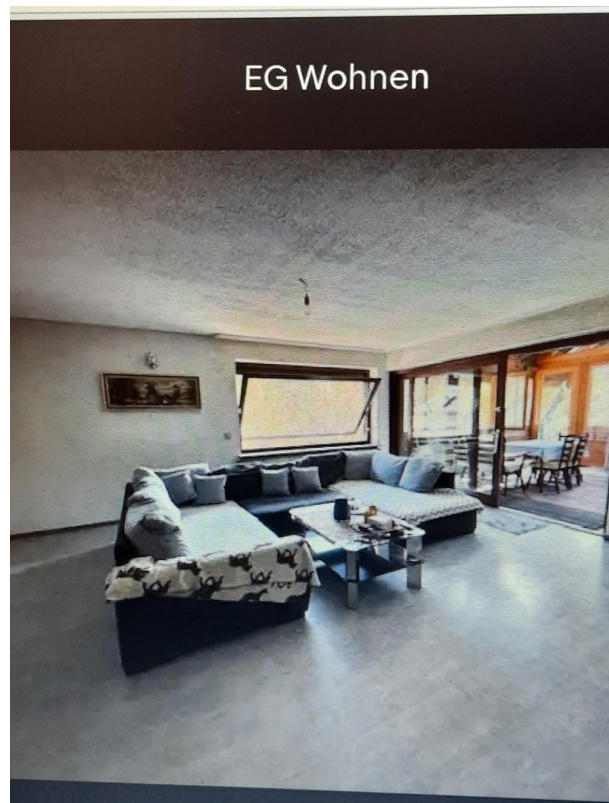


Designerbad

Exposé - Galerie



EG Bad

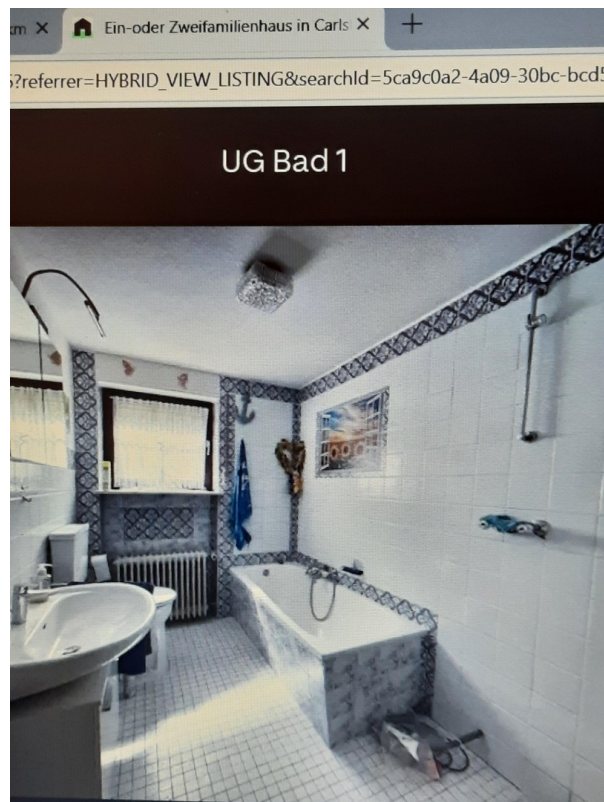


EG großes Wohnzimmer

Exposé - Galerie

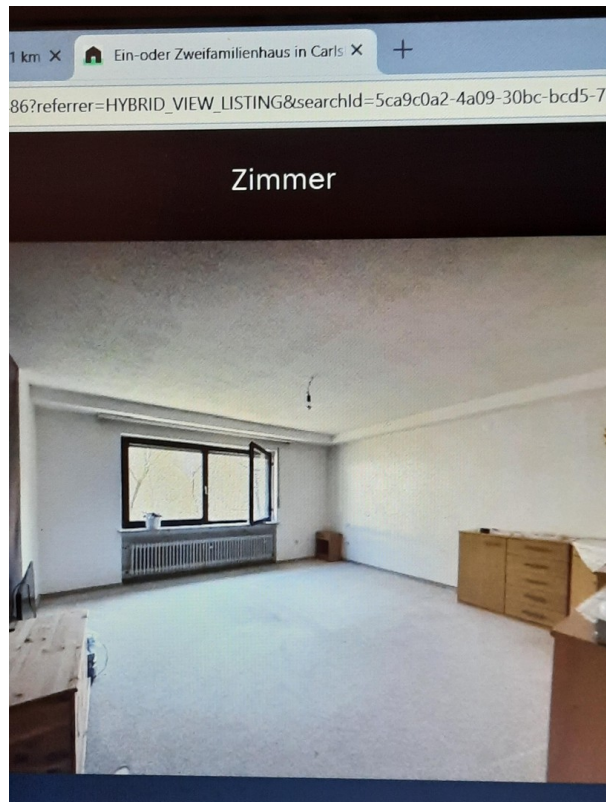


EG große Küche

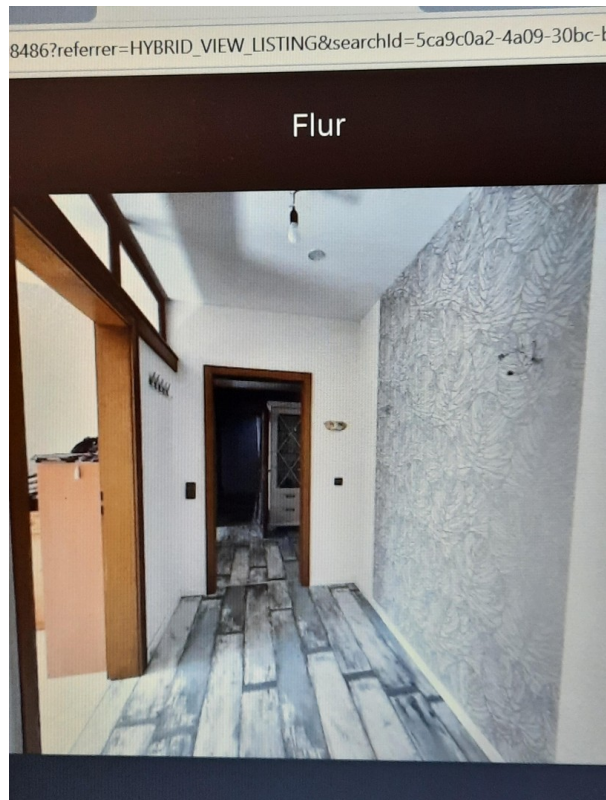


UG Badezimmer mit Wanne

Exposé - Galerie



UG Hauptschlafzimmer Blick in

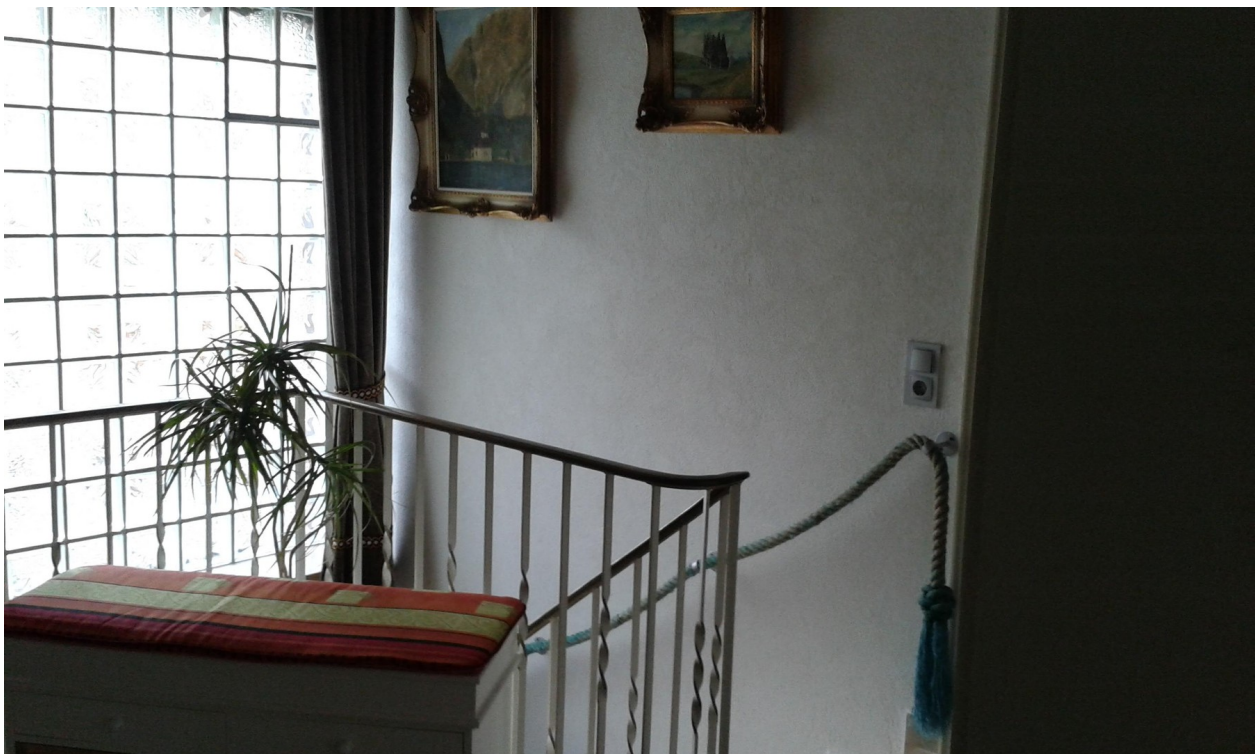


UG Teil Flur

Exposé - Galerie



Doppelgarge mit Strom und Wass



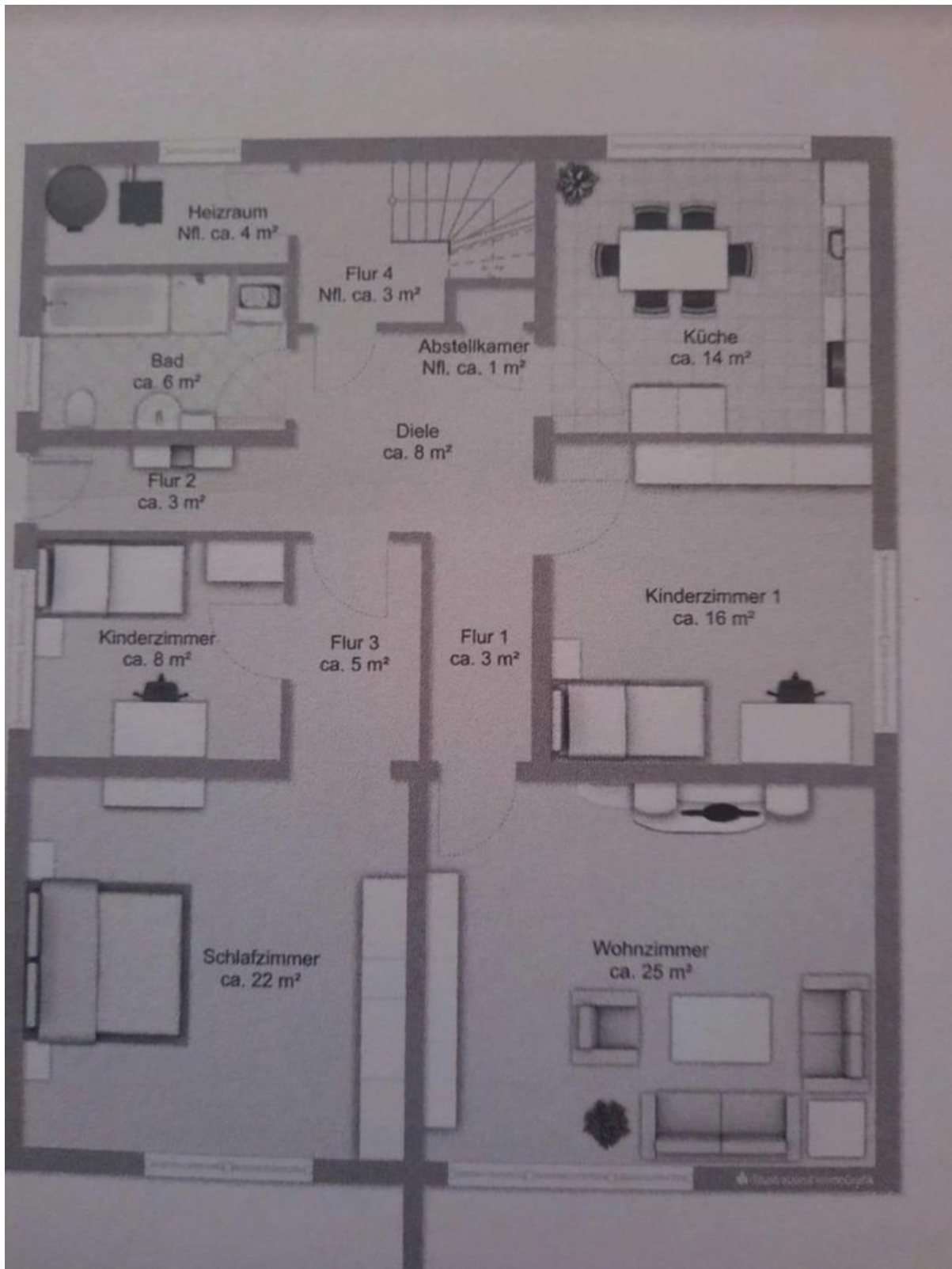
EG Flur

Exposé - Galerie



Blick direkt in den Wald

Exposé - Grundrisse



UG

Exposé - Grundrisse



EG