

Exposé

Wohnung in hamburg

Wohnung direkt gegenüber Elbe Einkaufszentrum



Objekt-Nr. OM-429086

Wohnung

Verkauf: **420.000 €**

Ansprechpartner:
Herr Sipahi

Ostermeyerstr.
22607 hamburg
Hamburg
Deutschland

Baujahr	1966	Übernahme	sofort
Etagen	2	Zustand	gepflegt
Zimmer	3,00	Schlafzimmer	2
Wohnfläche	71,00 m²	Badezimmer	2
Energieträger	Fernwärme	Etage	2. OG
Preis Garage/Stellpl.	420.000 €	Stellplätze	1
Hausgeld mtl.	380 €	Heizung	Zentralheizung

Exposé - Beschreibung

Objektbeschreibung

Das gepflegte Mehrfamilienhaus befindet sich auf einer großflächig begrünten Wohnanlage und ist Teil einer gut organisierten Wohnungseigentümergeinschaft.

Ausstattung

die Wohnung ist zur Zeit voll möbliert und befristet bis zum 31.12.2027 für eine monatliche inklusive Miete von 1750 € sehr gut vermietet.

Fußboden:

Laminat

Weitere Ausstattung:

Balkon, Keller, Duschbad

Sonstiges

fragen und Besichtigungstermin bitte unter der Whatsappnr.;

+49 176 48387271

Lage

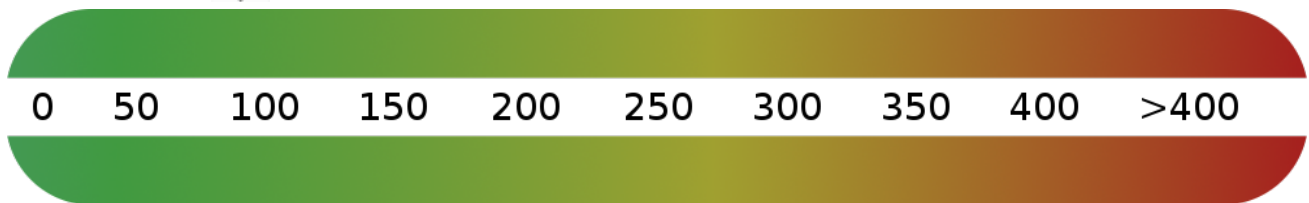
Das Objekt befindet sich direkt gegenüber Elbe Einkaufszentrum.

Infrastruktur:

Apotheke, Lebensmittel-Discount, Allgemeinmediziner, Kindergarten, Grundschule, Hauptschule, Realschule, Gymnasium, Öffentliche Verkehrsmittel

Exposé - Energieausweis

Energieausweistyp	Verbrauchsausweis
Erstellungsdatum	bis 30. April 2014
Energieverbrauchskennwert	93,00 kWh/(m²a)
Warmwasser enthalten	Ja



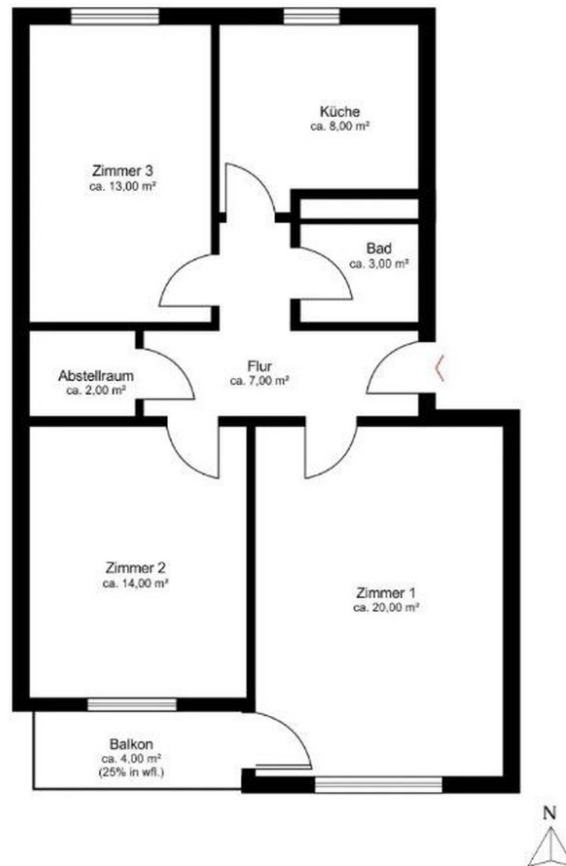
Exposé - Galerie



Exposé - Galerie

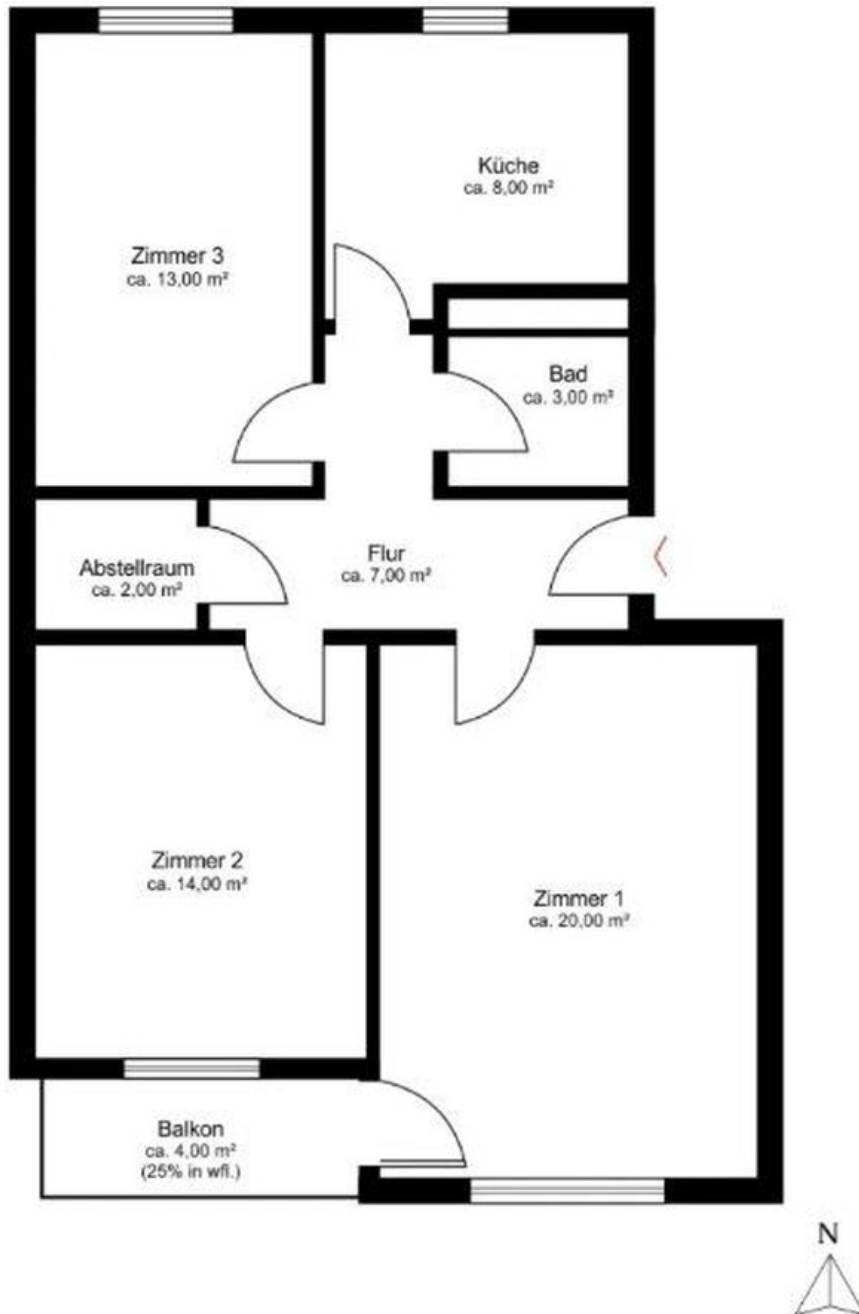


Exposé - Galerie



Der Grundriss ist nicht maßstabsgerecht. Diese Unterlagen wurden uns vom Auftraggeber übergeben.
Für die Richtigkeit der Angaben können wir daher keine Gewähr übernehmen.

Exposé - Grundrisse



Der Grundriss ist nicht maßstabsgerecht. Diese Unterlagen wurden uns vom Auftraggeber übergeben.
Für die Richtigkeit der Angaben können wir daher keine Gewähr übernehmen.