

Exposé

Wohnung in München

Neu renovierte 1 Zimmer Wohnung in Laim nahe Westpark



Objekt-Nr. OM-428953

Wohnung

Verkauf: **275.000 €**

Ansprechpartner:
Christian Kollenda

80686 München
Bayern
Deutschland

Baujahr	1969	Übernahme	sofort
Zimmer	1,00	Zustand	modernisiert
Wohnfläche	28,50 m ²	Badezimmer	1
Energieträger	Öl	Tiefgaragenplätze	1
Preis Garage/Stellpl.	25.000 €	Heizung	Zentralheizung

Exposé - Beschreibung

Objektbeschreibung

Provisionsfrei / 1-Zimmerwohnung / Bezugsfrei / Westendstraße

Diese hochwertig neu renovierte 1-Zimmer-Wohnung in der Westendstraße überzeugt durch moderne Ausstattung und durchdachte Details.

Die Wohnung ist ideal für Singles, Pendler oder Kapitalanleger.

Ausstattung & Highlights

- Komplett neu renoviert
- Neue Bodenbeläge in der gesamten Wohnung
- Modernes Bad mit neuem Fliesenspiegel und Porzellan
- Neue Einbauküche inklusive
- Elektrik ausgestattet mit einem FI-Schutzschalter inkl. Prüfprotokoll
- Gepflegtes Mehrfamilienhaus

Tiefgarage

Ein Tiefgaragenstellplatz wird mit verkauft und bietet komfortables und sicheres Parken.

- Preis Stellplatz 25000€ (zusätzlich zum Wohnungspreis)

Mobiliar (optional)

Die in der Wohnung vorhandenen Einrichtungsgegenstände können gegen einen Aufpreis von 3500€ ebenfalls mit erworben werden. Ideal für einen sofortigen Einzug oder zur Vermietung.

Ausstattung

Fußboden:

Fliesen, Vinyl / PVC

Weitere Ausstattung:

Keller, Aufzug, Duschbad, Einbauküche

Sonstiges

Alle Angaben zum Objekt sind nach bestem Wissen und Gewissen gemacht. Irrtümer und Zwischenverkauf vorbehalten. Pflichtangaben laut Energieeinsparverordnung sind im Energieausweis enthalten.

Lage

Die Wohnung liegt im Stadtteil Laim im Westen von München, der durch seine zentrale Lage und hervorragende Infrastruktur besticht.

Die Anbindung an den öffentlichen Nahverkehr ist ausgezeichnet. Die U-Bahn-Station (U4 U5) Westendstraße, die sich in unmittelbarer Nähe befindet, ermöglicht eine schnelle Verbindung in die Münchner Innenstadt sowie zu anderen Stadtteilen. Zudem sorgen mehrere Bus- und Tramlinien (Linie 18) für Mobilität in alle Richtungen.

Einkaufsmöglichkeiten, Apotheke, Cafés, Restaurants und der Westpark sind fußläufig in wenigen Minuten zu erreichen.

Infrastruktur:

Apotheke, Lebensmittel-Discount, Allgemeinmediziner, Kindergarten, Grundschule, Hauptschule, Realschule, Gymnasium, Öffentliche Verkehrsmittel

Exposé - Energieausweis

Energieausweistyp	Verbrauchsausweis
Erstellungsdatum	ab 1. Mai 2014
Endenergieverbrauch	156,00 kWh/(m ² a)
Energieeffizienzklasse	E

Exposé - Galerie



Exposé - Galerie



Exposé - Galerie



Exposé - Galerie



Exposé - Galerie



Exposé - Galerie



Exposé - Galerie



Exposé - Galerie



Exposé - Galerie



Exposé - Galerie



Exposé - Galerie



Exposé - Galerie



Exposé - Galerie



Exposé - Galerie



Exposé - Galerie



Exposé - Galerie



Exposé - Galerie



Exposé - Galerie



Exposé - Galerie



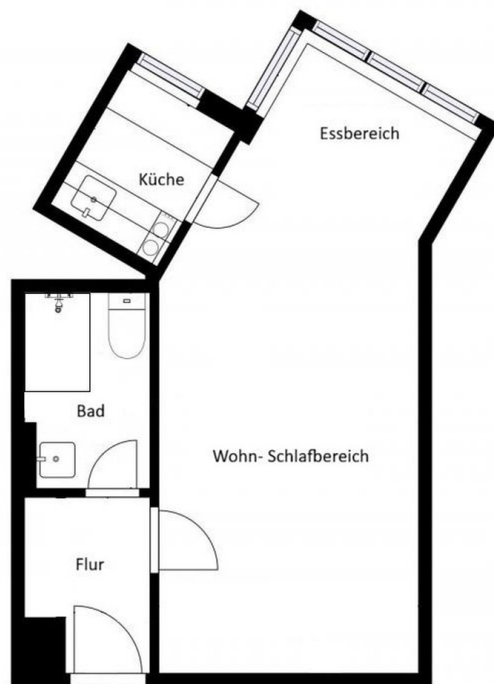
Exposé - Galerie



Exposé - Galerie



Exposé - Grundrisse



Grundriss