

Exposé

Doppelhaushälfte in Detmold

Exklusive DHH Detmold- Hiddesen - Energiesparhaus



Objekt-Nr. OM-428927

Doppelhaushälfte

Vermietung: **1.965 € + NK**

Ansprechpartner:
Fritz Peckedrath

32760 Detmold
Nordrhein-Westfalen
Deutschland

Baujahr	2023	Mietsicherheit	3.930 €
Grundstücksfläche	295,00 m²	Übernahme	ab Datum
Etagen	2	Übernahmedatum	01.06.2026
Zimmer	4,00	Zustand	Neuwertig
Wohnfläche	128,00 m²	Schlafzimmer	3
Nutzfläche	9,00 m²	Badezimmer	2
Energieträger	Fernwärme	Carports	1
Nebenkosten	150 €	Stellplätze	1
Heizkosten	150 €	Heizung	Fußbodenheizung
Summe Nebenkosten	300 €		

Exposé - Beschreibung

Objektbeschreibung

Die DHH mit 128 qm Wohnfläche wurde 2023 in ruhiger Südlage zentrumsnah auf einem 295 qm großen Grundstück als KfW- Energiesparhaus mit eingewachsenem Garten Weitblick errichtet.

Sie bietet 4 Zimmer mit modernem Grundriss, d. h., der Küchenbereich ist ins Wohn-Esszimmer integriert.

Vom Wohn- Esszimmer (42 qm) mit bodentiefen Fenstern gelangt man über die großzügige Südterrasse (19 qm) in den eingewachsenen, ca. 80 qm großen Südgarten.

Im Erdgeschoss befinden sich angrenzend an den großzügigen Empfangsbereich auch ein Gäste- WC mit Komfort- Dusche und ein großer Abstellraum.

Die Eiche - Massivholztreppe führt ins Obergeschoss mit 3 Schlafzimmern und einem Wellnessbad mit freistehender Badewanne und einer Walk- In- Dusche.

Der große Dachboden bietet voll isoliert viel Stauraum – die DHH ist nicht unterkellert.

In diesem KfW- 40- Energiesparhaus liegen überall auf einer Fußbodenheizung hellgraue Fliesen in edler Natursteinoptik, die sich auch an den Wänden der Bäder wiederfinden.

Die Beheizung erfolgt mit ökologisch erzeugter Fernwärme.

Für Verschattung sorgen elektrisch bedienbare Außen- Raffstores in den Wohnräumen und Rollläden in den Schlafräumen.

Die DHH wird außen komplettiert mit einem stylischen Wing- Carport, einem weiteren PKW- Abstellplatz davor und einem separaten Abstellraum für Fahrräder und Gartengeräte.

Ausstattung

Fußboden:

Fliesen

Weitere Ausstattung:

Terrasse, Garten, Vollbad, Duschbad

Lage

Hiddesen bietet eine gute Infrastruktur mit zahlreichen Einkaufsmöglichkeiten, Ärzten und Schulen. Die Anbindung an den öffentlichen Nahverkehr ist gut ausgebaut, und die umliegenden Grünflächen laden zu Freizeitaktivitäten ein. Detmold verbindet städtisches Leben mit naturnahen Erholungsmöglichkeiten.

Infrastruktur:

Apotheke, Lebensmittel-Discount, Allgemeinmediziner, Kindergarten, Grundschule, Hauptschule, Realschule, Gymnasium, Gesamtschule, Öffentliche Verkehrsmittel

Exposé - Energieausweis

Energieausweistyp	Bedarfsausweis
Erstellungsdatum	ab 1. Mai 2014
Endenergiebedarf	45,00 kWh/(m²a)
Energieeffizienzklasse	A



Exposé - Galerie



Wohn-Ess-Zimmer

Exposé - Galerie



Küche und Esszimmer



Küchentheke

Exposé - Galerie



Blick vom Wohnzimmer



Terrasse

Exposé - Galerie



Hauptbad



Hauptbad

Exposé - Galerie



Gäste- WC



Duschbad



Kinderzimmer

Exposé - Galerie



Schlafzimmer



Treppenhaus



Entree

Exposé - Galerie



Dachboden

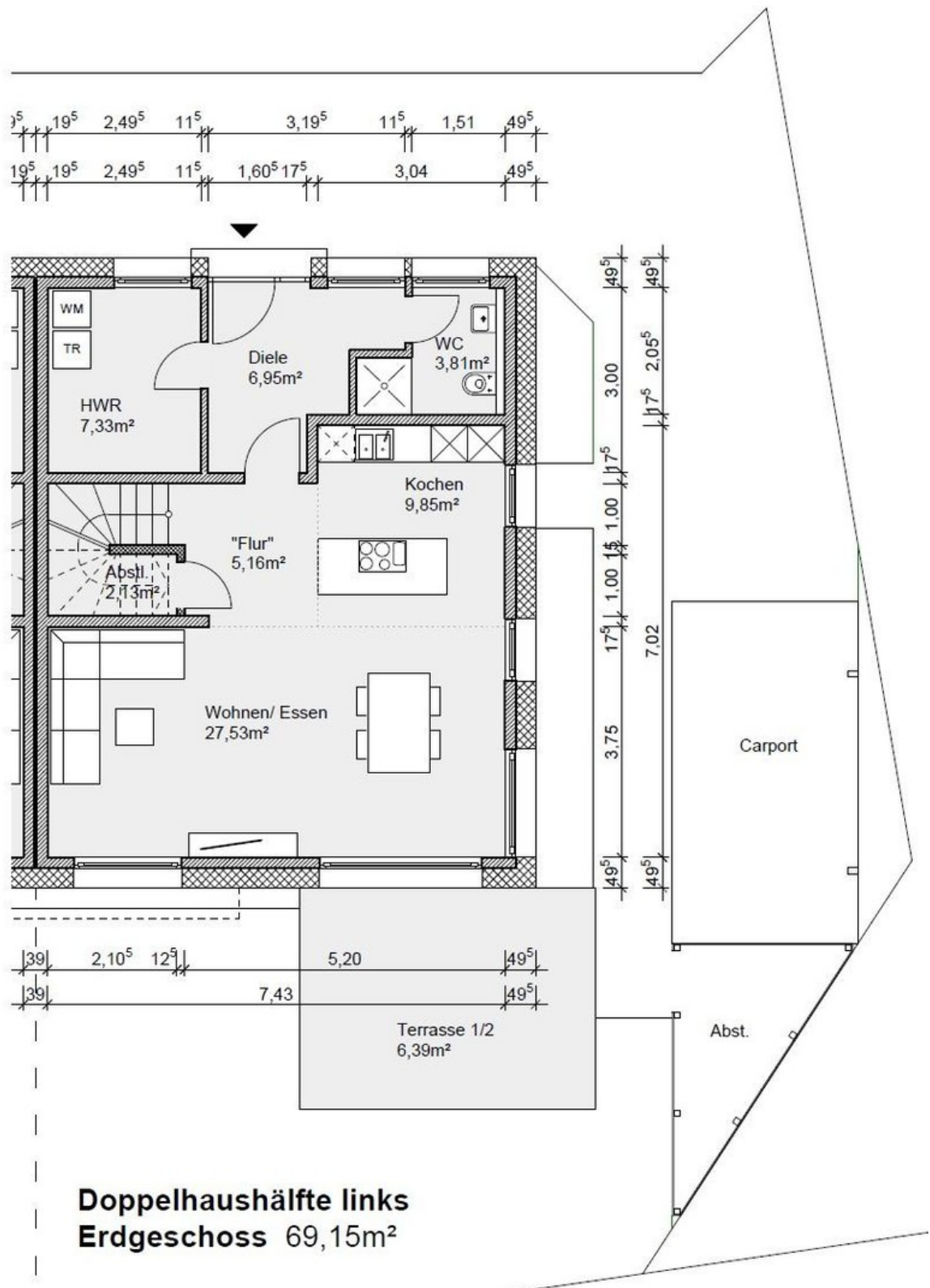


Garten

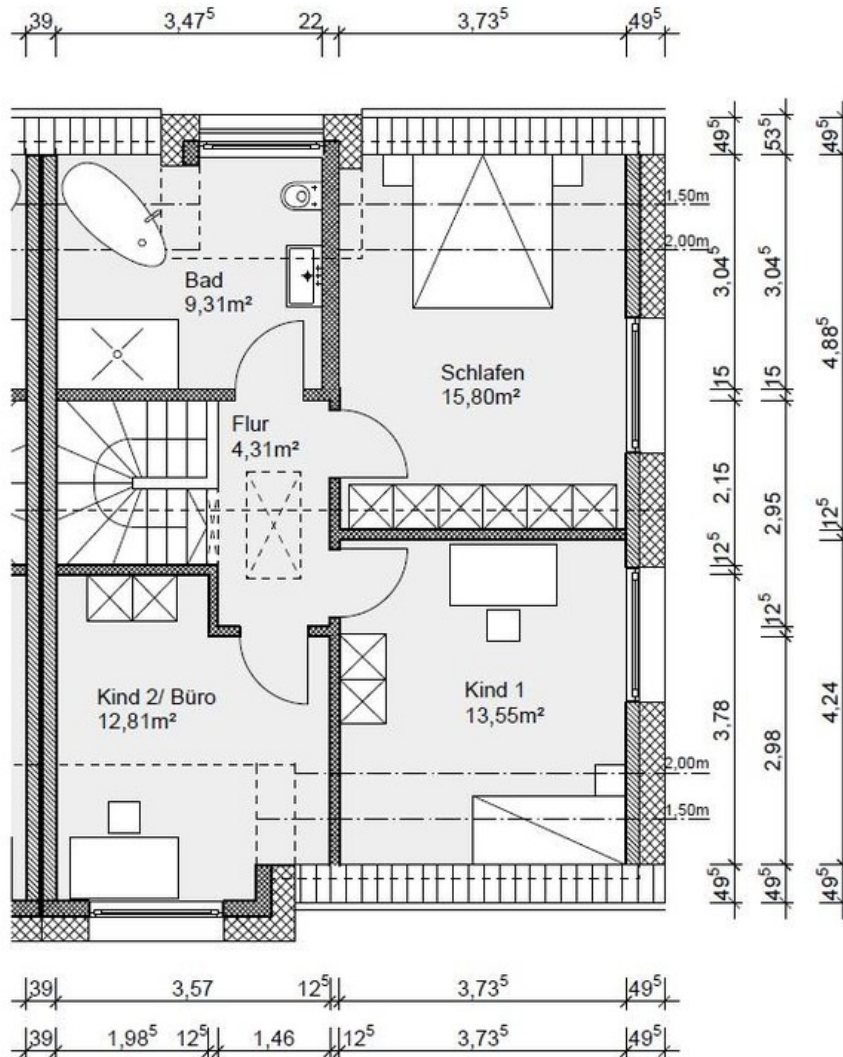
Exposé - Galerie



Exposé - Grundrisse



Exposé - Grundrisse



Doppelhaushälfte links
Dachgeschoss 55,78m²