

Exposé

Wohnung in Hamm

Sanierte 2-Zimmer-Wohnung in südlicher Innenstadt.



Objekt-Nr. OM-428859

Wohnung

Vermietung: **520 € + NK**

Ansprechpartner:
Johannes Foher

Werler Straße 102
59063 Hamm
Nordrhein-Westfalen
Deutschland

Etagen	2	Übernahme	ab Datum
Zimmer	3,00	Übernahmedatum	01.04.2026
Wohnfläche	60,00 m ²	Zustand	renoviert
Energieträger	Gas	Schlafzimmer	1
Nebenkosten	70 €	Badezimmer	1
Heizkosten	85 €	Etage	2. OG
Summe Nebenkosten	665 €	Heizung	Zentralheizung
Mietsicherheit	1.530 €		

Exposé - Beschreibung

Objektbeschreibung

Wohnen Sie in einer komplett sanierten 2-Zimmer Wohnung in einem 3-Familienhaus. Ob als Single- oder Paarwohnung: diese Vier-wände bieten Ihnen individuellen Raum zum Leben und Entspannen.

Ausstattung

Diese Wohnung besitzt neben einer geräumigen Küche zwei weitere Zimmer, die mit hellen Laminat ausgestattet sind. Von der Küche gelangen Sie zum Bad mit Dusche und Tageslicht. Das separate WC ist vom Flur der Wohnung erreichbar.

Die Wärmedämmung der Fassaden-Rückseite bietet Ihnen für Bad, Küche und Schlafzimmer zu jeder Jahreszeit ein angenehm temperiertes Raumklima. Ihnen steht außerdem ein Kellerraum zur Verfügung.

Fußboden:

Laminat

Weitere Ausstattung:

Keller, Duschbad

Sonstiges

Hat die Wohnung ihr Interesse geweckt?

Dann melden Sie sich gerne mit einem vollständigen Kontaktformular. Vom Jobcenter kann diese Wohnung nicht übernommen werden.

Lage

Die Wohnung zeichnet sich durch eine sehr gute Infrastruktur aus. Sie ist optimal an den öffentlichen Nahverkehr angebunden und bietet gute Freizeit- und Erholungsmöglichkeiten.

Eine Bushaltestelle (Evangelisches Krankenhaus) liegt 50 m entfernt. Somit haben Sie eine direkte und schnelle Verbindung in Richtung Hammer-City oder Bahnhof.

Von der Werler Str. gelangen Sie schnellstmöglich in Richtung Autobahnauffahrt Hamm-Rhynern innerhalb 10 Minuten mit dem PkW.

Einkaufsmöglichkeiten, Ärzte, Apotheke sowie Gastronomie (alles befindet sich in unmittelbarer Nähe). Kindertagesstätten und Schulen befinden sich in fußläufiger Nähe.

Infrastruktur:

Apotheke, Lebensmittel-Discount, Allgemeinmediziner, Kindergarten, Gymnasium, Gesamtschule

Exposé - Galerie



Küche



Küche



Bad

Exposé - Galerie



Flur

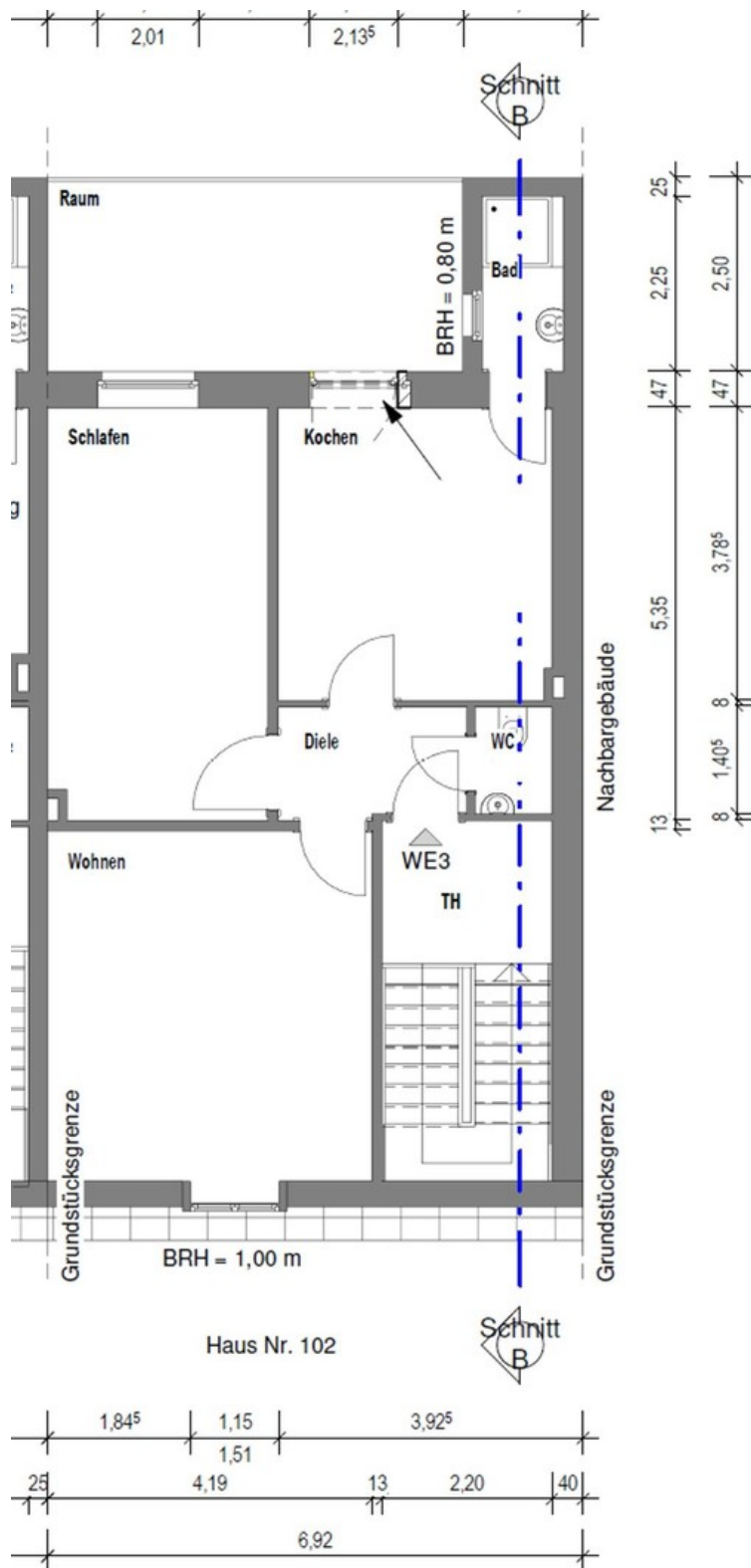


WC

Exposé - Galerie



Exposé - Grundrisse



Grundriss