

# Exposé

## Stellplatz in München

### Außenstellplätze im Innenhof – Korbinianplatz / U-Bahn Frankfurter Ring



Objekt-Nr. OM-428622

#### Stellplatz

Vermietung: **99 € + NK**

Korbinianplatz 2a  
80807 München  
Bayern  
Deutschland

Mietsicherheit

100 €

Übernahme

Nach Vereinbarung

# Exposé - Beschreibung

## Objektbeschreibung

Zur Vermietung steht ein sehr breiter und komfortabel nutzbarer Außenstellplatz in ruhiger Innenhoflage am Korbinianplatz in München.

Der Stellplatz ist auch für größere Fahrzeuge wie SUVs bestens geeignet. Durch die überbreite Zufahrt sowie großzügige Rangierflächen ist ein besonders leichtes Ein- und Ausparken möglich – sowohl vorwärts als auch rückwärts. Rangierstress oder das Risiko des Zuparkens bestehen hier nicht.

Der Innenhof ist geteert, gepflegt und bietet eine angenehme sowie übersichtliche Parksituation. Die Beleuchtung am Abend sorgt zusätzlich für eine gute Orientierung und ein sicheres Gefühl beim Parken.

Eine Schrankenanlage ist vorhanden (derzeit geöffnet).

Besonders hervorzuheben ist die sehr gute Anbindung an den öffentlichen Nahverkehr:

Die U-Bahn-Station Frankfurter Ring ist in nur wenigen Gehminuten erreichbar.

Der Stellplatz eignet sich ideal für Anwohner, Pendler oder Berufstätige, die eine zuverlässige und stressfreie Parkmöglichkeit in München suchen.

## Ausstattung

Der Stellplatz bietet durch seine offene und gut einsehbare Lage ein angenehmes Sicherheitsgefühl – auch in den Abendstunden. Der Innenhof ist nicht abgeschieden, sondern liegt in Nähe zur Straße und profitiert von der umliegenden Wohnbebauung sowie regelmäßiger Frequenz.

Eine gute Beleuchtung sorgt zusätzlich für Orientierung und Komfort beim Parken nach Einbruch der Dunkelheit. Dadurch eignet sich der Stellplatz auch ideal für Personen, die ihr Fahrzeug abends oder nachts nutzen und Wert auf eine sichere Umgebung legen.

Insgesamt handelt es sich um eine sehr übersichtliche, gut erreichbare und komfortable Parkmöglichkeit mit hoher Alltagstauglichkeit in urbaner Lage.

## Lage

Der Stellplatz befindet sich am Korbinianplatz 2a in urbaner Wohnlage im Münchner Norden. Die Umgebung ist geprägt von gepflegten Wohnanlagen, ruhigen Innenhöfen sowie einer sehr guten Infrastruktur.

Die U-Bahn-Station Frankfurter Ring ist in nur ca. 100 Metern bequem zu Fuß erreichbar und ermöglicht eine schnelle Anbindung in Richtung Schwabing, Innenstadt sowie zu zahlreichen Arbeitsstandorten im Münchner Norden.

Über den nahegelegenen Frankfurter Ring besteht zudem eine sehr gute Anbindung an das Münchner Straßennetz sowie an den Mittleren Ring. Dadurch ist der Stellplatz sowohl für Anwohner als auch für Pendler besonders attraktiv.

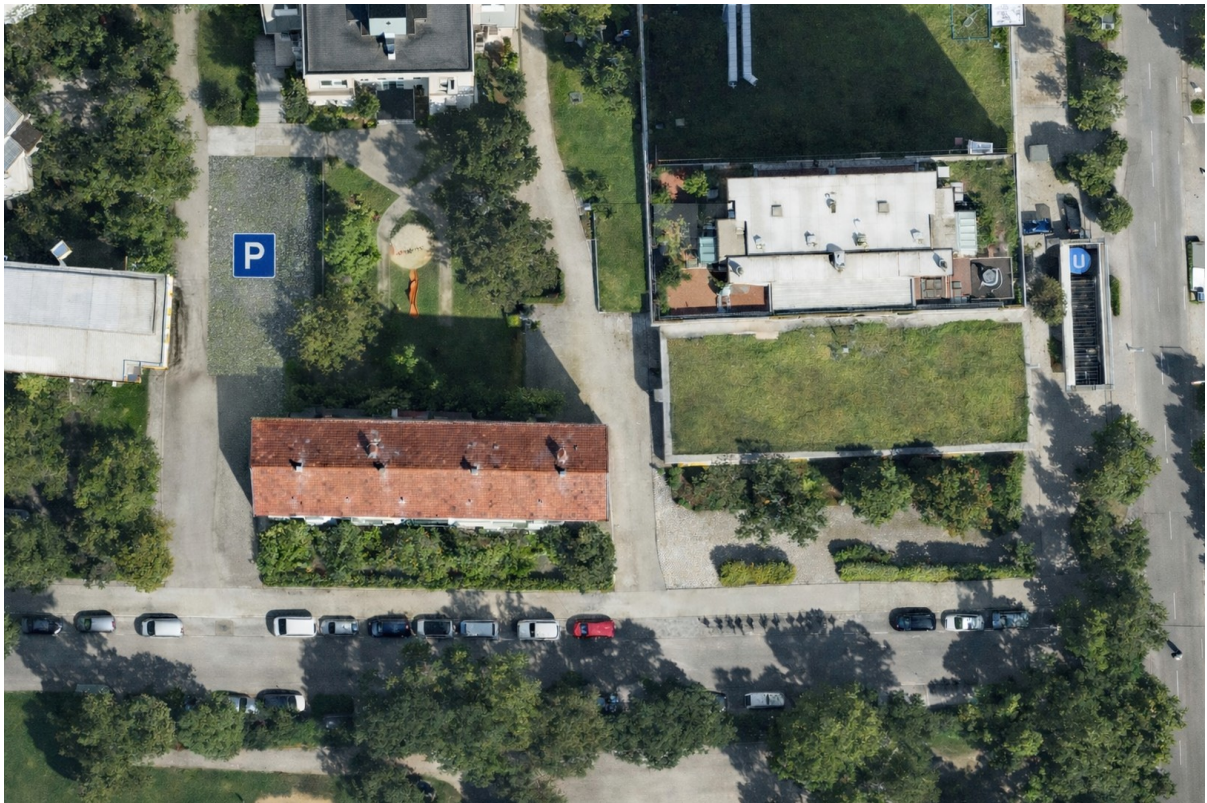
Einkaufsmöglichkeiten, Gastronomie sowie weitere Einrichtungen des täglichen Bedarfs befinden sich in der näheren Umgebung und sind teilweise fußläufig erreichbar.

Die Kombination aus ruhiger Innenhoflage und gleichzeitig hervorragender Verkehrsanbindung macht diesen Stellplatz zu einer komfortablen und praktischen Parklösung in München.

# Exposé - Galerie

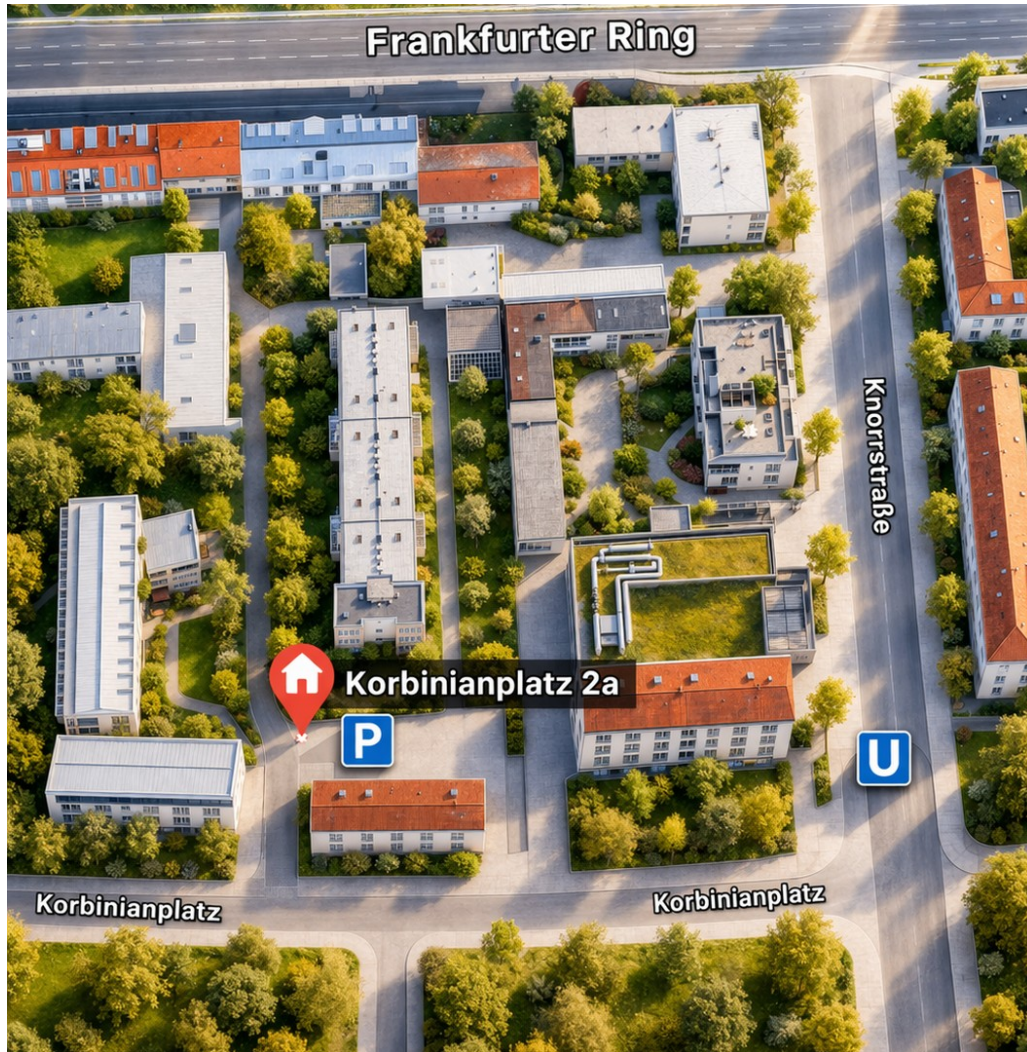


Einfahrt/Zufahrt



Luftbild

# Exposé - Galerie



Korbinianplatz 2A