

Exposé

Bürofläche in Karlsruhe

Büro-Praxis - Räume, Altbau am Kaiserplatz



Objekt-Nr. OM-428564

Bürofläche

Vermietung: **1.500 € + NK**

Ansprechpartner:
Dr. Helmut Waldmann

Stephanienstraße 88
76133 Karlsruhe
Baden-Württemberg
Deutschland

Baujahr	1848	Zustand	gepflegt
Etagen	4	Etage	1. OG
Energieträger	Fernwärme	Büro-/Praxisfläche	112,00 m ²
Nebenkosten	200 €	Gesamtfläche	112,00 m ²
Übernahme	Nach Vereinbarung	Heizung	Zentralheizung

Exposé - Beschreibung

Objektbeschreibung

In einem repräsentativen Stadthaus mit 10 Wohn- und 2 Gewerbeeinheiten befinden sich diese Büro-Praxis-Räume in der ersten Etage. 2 Zimmer gehen zur Stephaniestraße, 2 zur Hofseite. Ein Raum ist Durchgangszimmer. Nach beiden Seiten gibt es einen Balkon. Die Räume sind hoch und haben altes Fischgrät-Eichenparkett. Sie öffnen sich zum Flur. Eine kleine Teeküche und ein WC mit Dusche sind vorhanden. Im Hof sind Fahrrad-Abstellplätze. Der Garten kann mitbenutzt werden. Die Einheit eignet sich z.B. für eine Psychotherapie-Praxis, eine Gemeinschaftspraxis oder für beratende Tätigkeiten.

Ausstattung

Das Haus ist ruhig und gediegen, hat aber keinen Aufzug. Von der Torfahrt aus führt eine breite Treppe zur ersten Etage. Die Warmwasserbereitung erfolgt dezentral mit Durchlauferhitzer. Die Zentralheizung wird mit Fernwärme versorgt. Reinigung und Pflege von Hauseingang, Treppenhaus, Hof und Garten sind in den Nebenkosten enthalten.

Fußboden:

Parkett, Fliesen

Weitere Ausstattung:

Balkon, Garten, Duschbad, Einbauküche, Gäste-WC

Lage

Wo die Stephaniestraße auf den Kaiserplatz mündet, steht dieses Haus am Beginn der Fußgängerzone zwischen Europaplatz und Mühlburger Tor. Viele Geschäfte und Restaurants, die öffentlichen Verkehrsmittel, der Schloßplatz, das Bundesverfassungsgericht und die Kunstakademie sind zu Fuß in wenigen Minuten erreichbar.

Infrastruktur:

Apotheke, Lebensmittel-Discount, Allgemeinmediziner, Kindergarten, Grundschule, Hauptschule, Realschule, Gymnasium, Gesamtschule, Öffentliche Verkehrsmittel

Exposé - Galerie



Hausfront



Von der Gartenseite



Flur

Exposé - Galerie



Raum 1 zum Flur



Raum 2 /Vorraum

Exposé - Galerie



Raum 2



Raum2 zum Vorraum

Exposé - Galerie



Raum 3

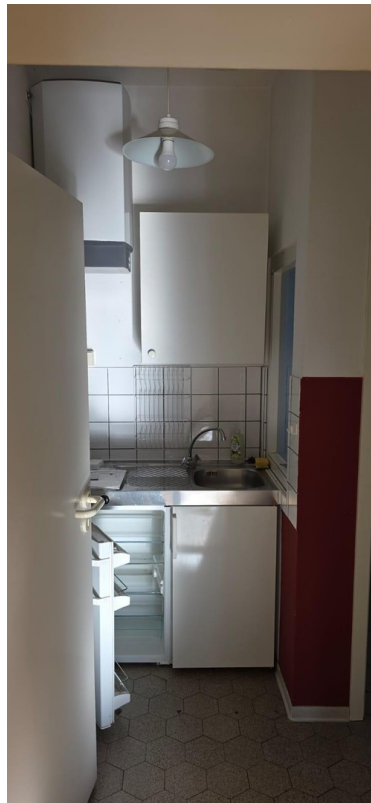


Raum 4

Exposé - Galerie



Balkon zum Hof



Teeküche

Exposé - Galerie



WC/Dusche



Hof

