

Exposé

Doppelhaushälfte in Bruchköbel

Tolle Waldrandlage in ruhiger Sackgasse! Großer Garten!



Objekt-Nr. OM-428539

Doppelhaushälfte

Verkauf: **528.000 €**

63486 Bruchköbel
Hessen
Deutschland

Baujahr	1965	Übernahme	Nach Vereinbarung
Grundstücksfläche	504,00 m ²	Zustand	gepflegt
Etagen	3	Schlafzimmer	4
Zimmer	6,00	Badezimmer	2
Wohnfläche	161,00 m ²	Garagen	1
Nutzfläche	190,00 m ²	Stellplätze	1
Energieträger	Gas	Heizung	Zentralheizung

Exposé - Beschreibung

Objektbeschreibung

Doppelhaushälfte in Bruchköbel.

Rechte Haushälfte auf Vorderansicht.

Direkt am Waldrand und Sportanlagen

Netto-Wohnfläche: ca. 161 m²

Gesamt-Nutzfläche: ca. 190 m²

EG: Küche, Wohnzimmer, Gäste-WC, große Terrasse Richtung Wald, teilweise überdacht

OG: 3 Schlafzimmer, Tageslichtbad mit Dusche, Loggia Richtung Wald

DG: 1 Atelierzimmer, Tageslichtbad mit Wanne

KG: Büro (Mehrzweckraum), kleine Dusche, Heizung, Mehrzweck-Kellerraum, Vorratskellerraum, Waschküche mit Außentreppe zum Garten

Große Garage mit abgetrenntem Werkstatt-/Vorratsraum und Tür zum Garten. Separate Gerätehütte im Garten.

Die Berechnung der Wohnfläche erfolgte gemäß Wohnflächenverordnung ohne Berücksichtigung der Anforderungen der Hessischen Bauordnung.

Weitere Informationen und Details auf Anfrage.

Ausstattung

In den Wohnräumen im EG und OG Parkettböden.

Bäder und Souterrain Fliesen.

Massivholztreppen

Teilweise holzverschalte Innenwände.

Einbauküche.

Fußboden:

Parkett, Fliesen

Weitere Ausstattung:

Balkon, Terrasse, Garten, Keller, Vollbad, Duschbad, Einbauküche, Gäste-WC

Lage

Direkt am Waldrand und Nähe Sportanlagen (Tennis, Fußball, Handball)

Infrastruktur:

Apotheke, Lebensmittel-Discount, Allgemeinmediziner, Kindergarten, Grundschule, Hauptschule, Realschule, Gymnasium, Gesamtschule, Öffentliche Verkehrsmittel

Exposé - Galerie



Straßenseite



Garten Blick Richtung Wald

Exposé - Galerie



Loggia & große Terrasse



Wohnzimmer EG

Exposé - Galerie



Wohnzimmer EG Sitzgruppe



Wohnzimmer EG mit Essecke

Exposé - Galerie



Küche Durchreiche zur Essecke



Küche EG mit Esstisch

Exposé - Galerie



Küche EG



Flur EG



Flur EG mit Treppe

Exposé - Galerie



Gästetoilette EG



Schlafzimmer 1 m. Loggia OG

Exposé - Galerie



Schlafzimmer 1 m. Loggia OG



Schlafzimmer 2 OG

Exposé - Galerie



Schlafzimmer 3 OG



Schlafzimmer 3 OG

Exposé - Galerie



Badezimmer OG



Badezimmer OG

Exposé - Galerie



Badezimmer OG



Badezimmer DG



Schlafzimmer 4 DG "Studio"

Exposé - Galerie



Schlafzimmer 4 DG "Studio"



Mehrzweckraum Souterrain

Exposé - Galerie



Waschküche mit Gartenausgang



Keller

Exposé - Galerie



Safe KG



Heizungsraum KG

Exposé - Galerie



Gastherme KG



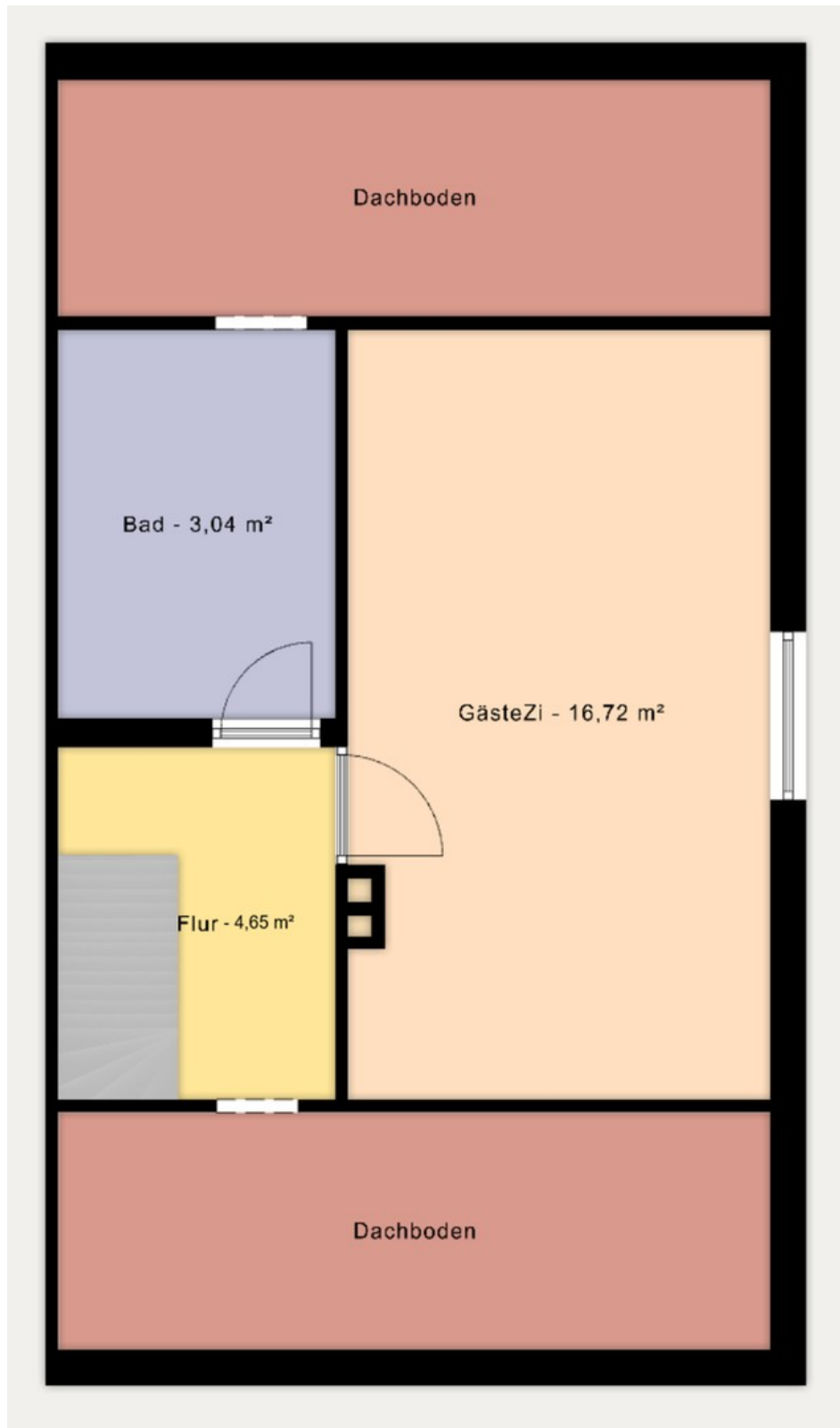
Straßenansicht

Exposé - Galerie

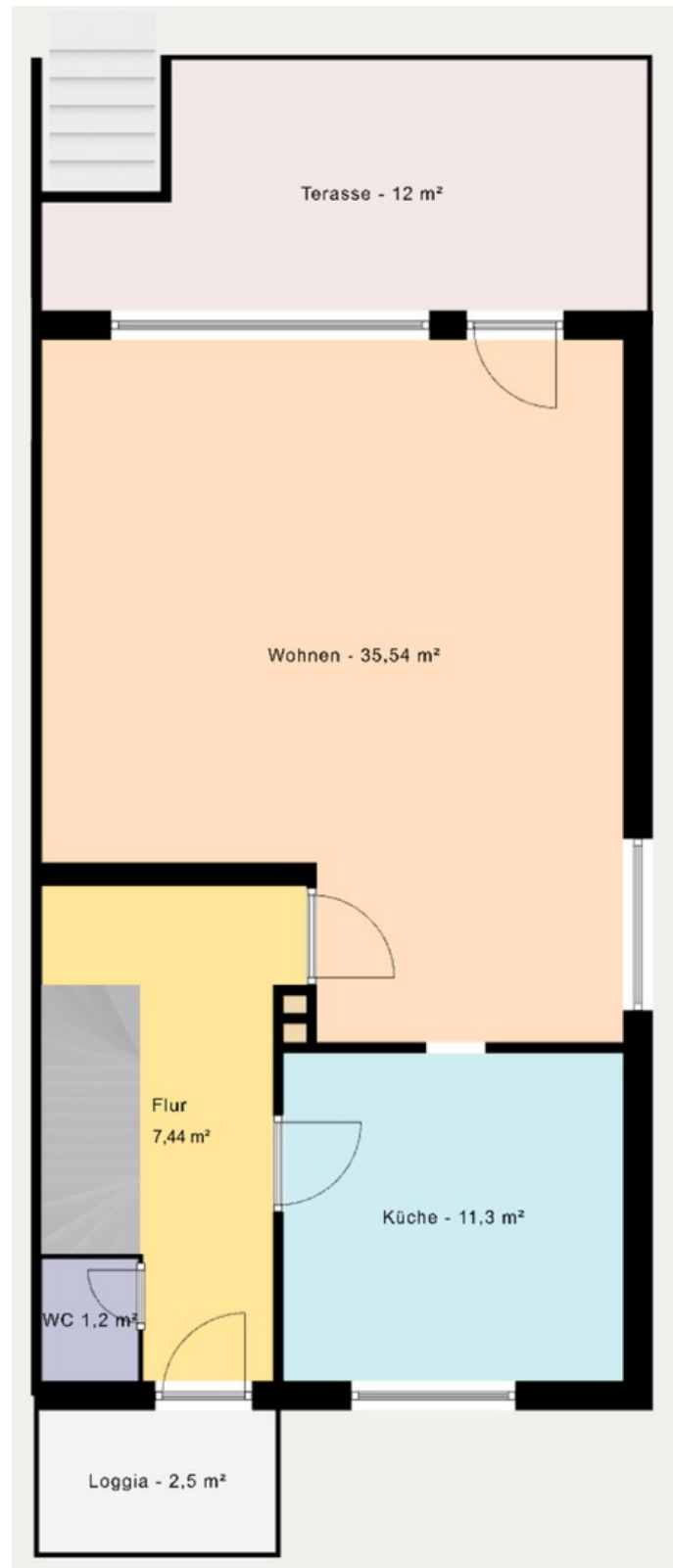


Straßenansicht Sackgasse

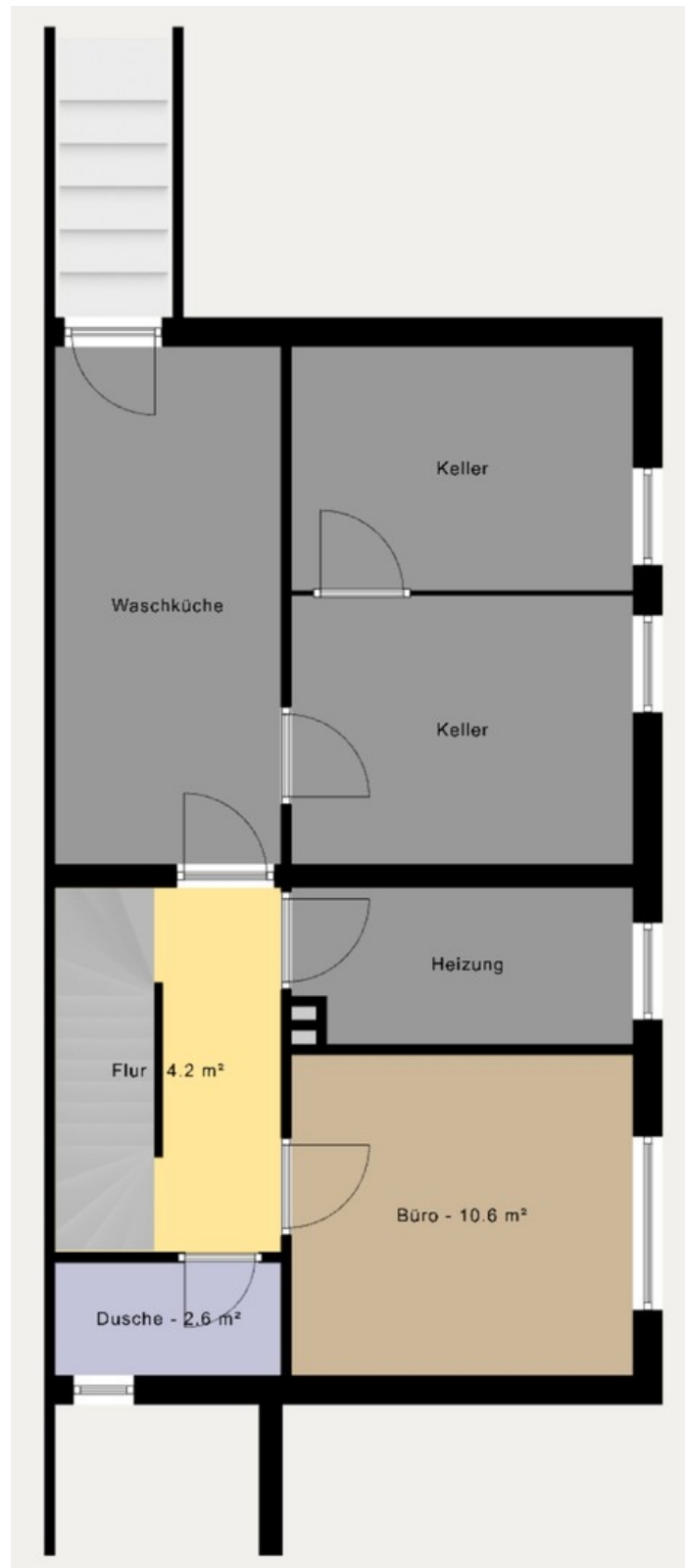
Exposé - Grundrisse



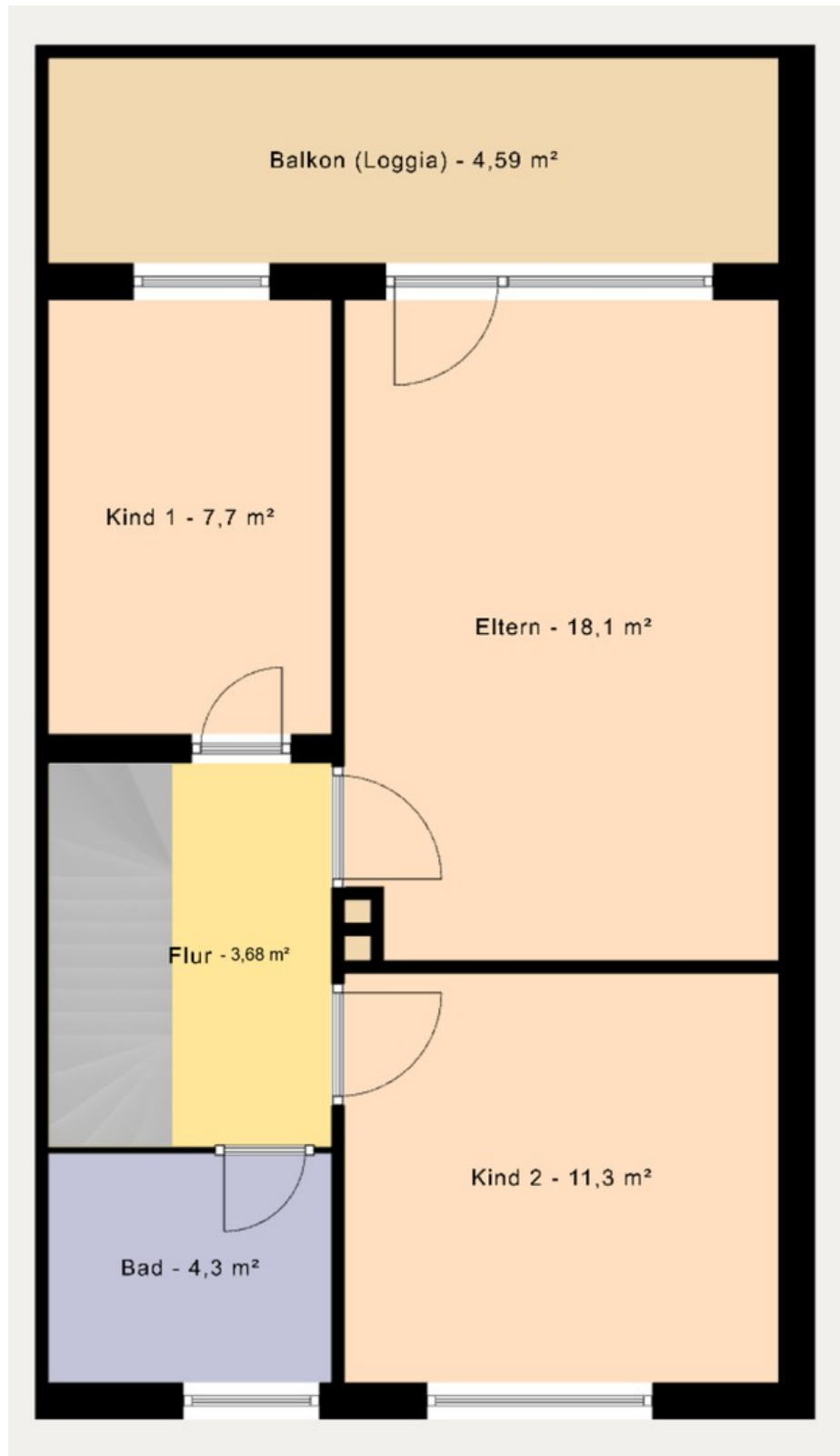
Exposé - Grundrisse



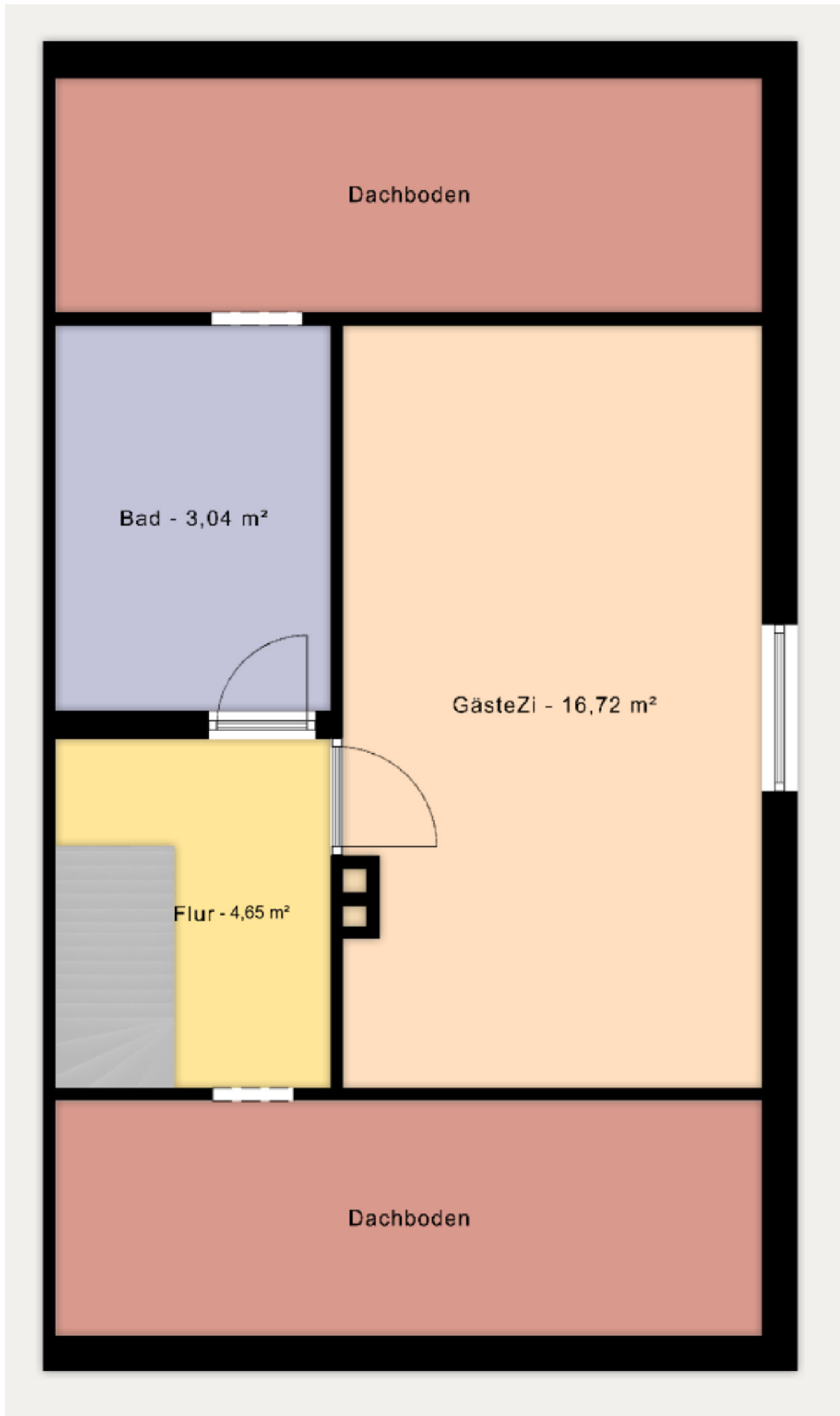
Exposé - Grundrisse



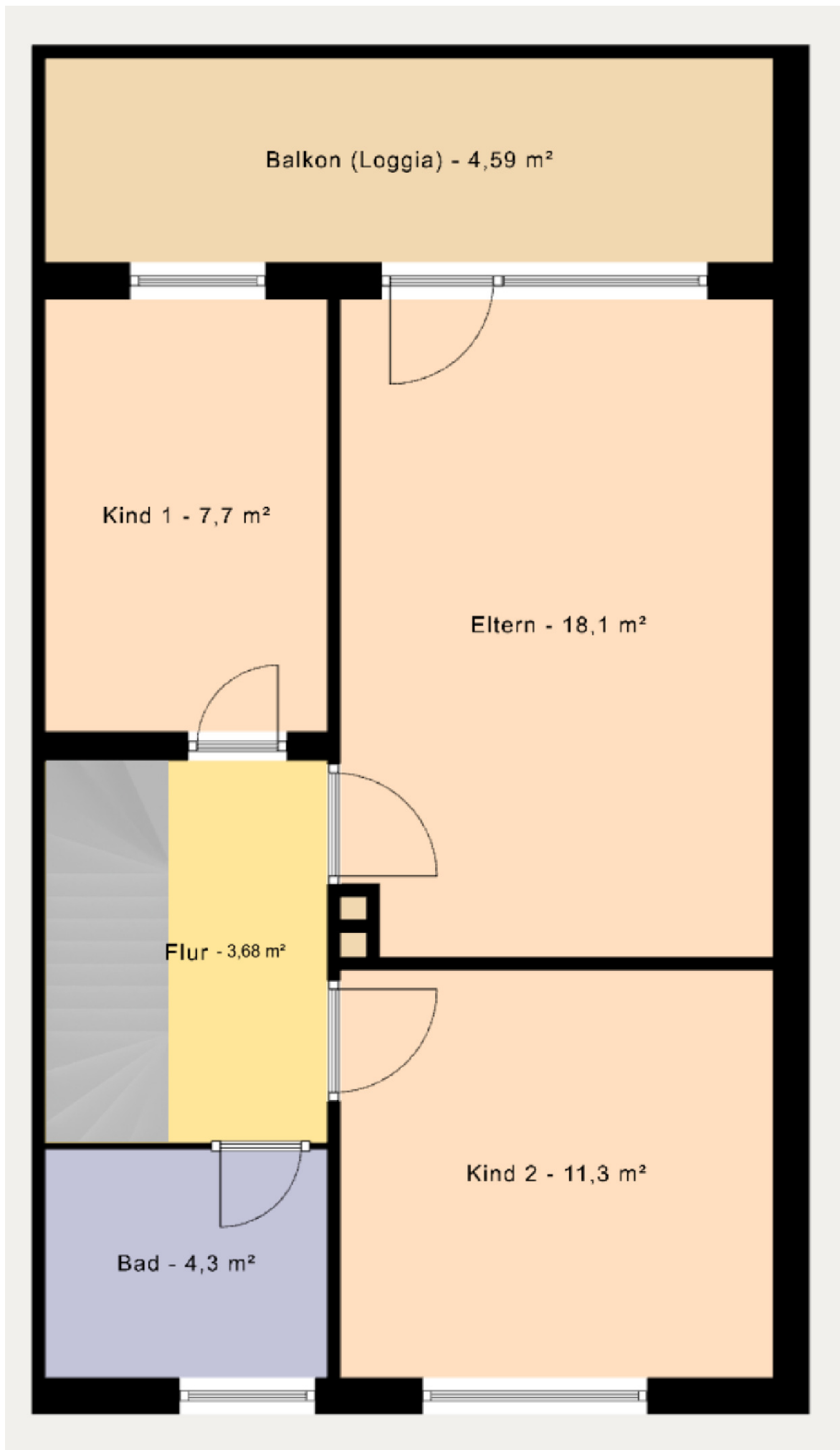
Exposé - Grundrisse



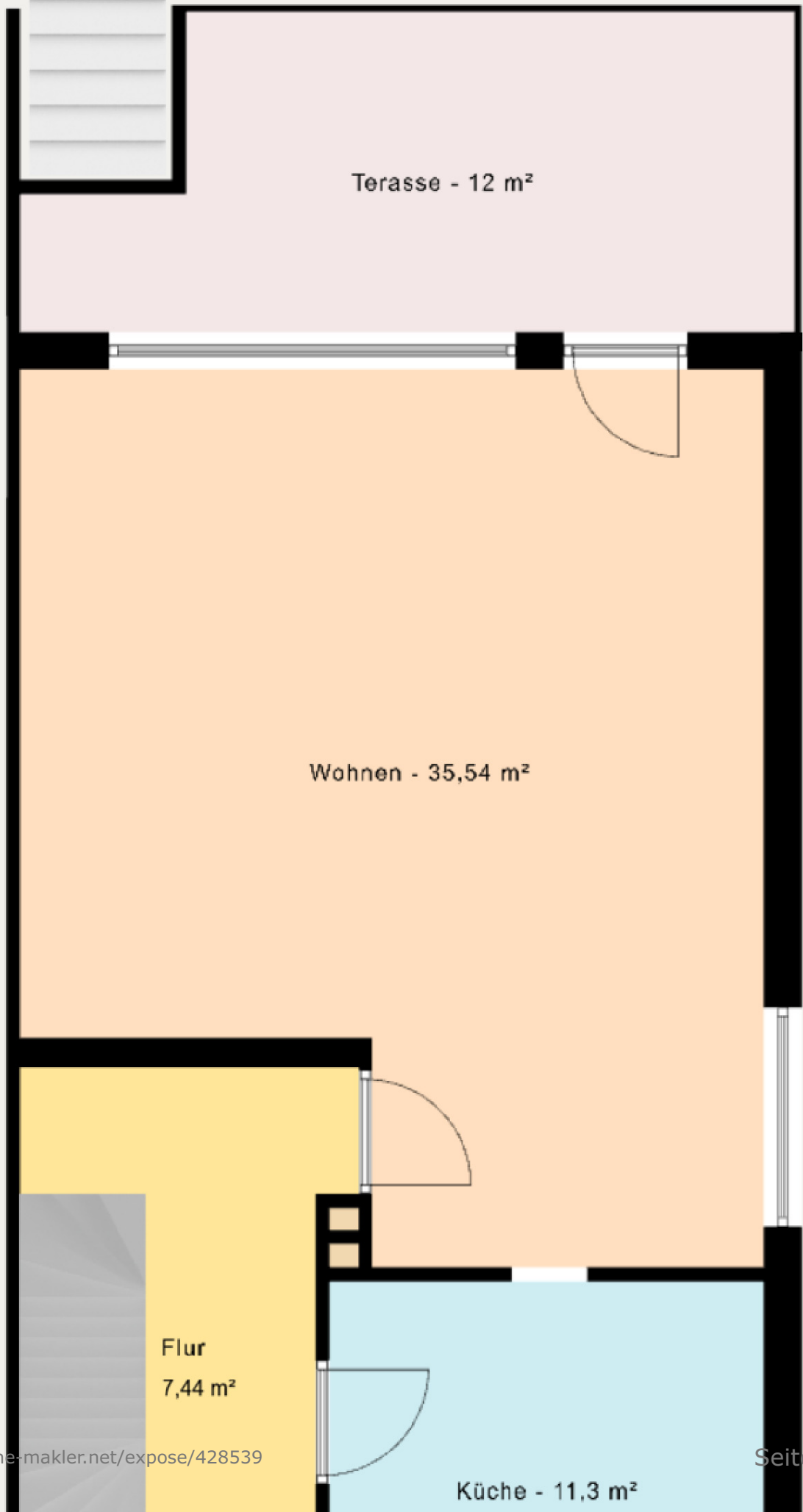
Exposé - Grundrisse



Exposé - Grundrisse



Exposé - Grundrisse



Terrasse - 12 m²

Wohnen - 35,54 m²

Flur
7,44 m²

Küche - 11,3 m²

Exposé - Grundrisse

