

Exposé

Wohnung in Sindelfingen

**Ruhig & stadtnah: 2-Zimmer-Wohnung mit Einbauküche
und Badewanne – Sindelfingen**



Objekt-Nr. OM-428523

Wohnung

Vermietung: **820 € + NK**

71063 Sindelfingen
Baden-Württemberg
Deutschland

Baujahr	1998	Zustand	modernisiert
Etagen	2	Schlafzimmer	1
Zimmer	2,00	Badezimmer	1
Wohnfläche	61,00 m ²	Etage	2. OG
Energieträger	Gas	Tiefgaragenplätze	1
Summe Nebenkosten	190 €	Stellplätze	1
Mietsicherheit	2.460 €	Heizung	Fußbodenheizung
Übernahme	Nach Vereinbarung		

Exposé - Beschreibung

Objektbeschreibung

Dieses lichtdurchflutete 2 Zimmer Wohnung mit hohen Räumen liegt in einem ruhigen Wohngebiet in Sindelfingen im 2. Obergeschoss eines gepflegten Mehrfamilienhauses. Das Schlafzimmer ist mit einem hochwertigen 1.80m x 2.00m Doppelbett, einem Schrank und einem Schreibtisch ausgestattet. Das Wohnzimmer ist im Retrostyle ebenfalls komplett mit hochwertigen Möbeln sowie einem Flat TV mit Apple TV ausgestattet. Die moderne und große Einbauküche ist komplett mit allem Zubehör wie Mikrowelle, Herd, Backofen, Töpfen Geschirr und Besteck für jeden Hobbykoch ausgestattet. Eine Waschmaschine mit integriertem Trockner steht im Untergeschoss zur Verfügung.

Ausstattung

Fußboden:

Parkett, Laminat, Fliesen

Weitere Ausstattung:

Balkon, Keller, Vollbad, Duschbad, Einbauküche

Sonstiges

Wenn Sie Interesse haben, schreiben Sie mir gerne kurz, wer einziehen würde und ab wann Sie suchen.

Lage

Das Wohnung liegt in einem ruhigen Wohngebiet in direkter Laufnähe zur Innenstadt. Vor dem Haus befinden sich kostenfreie Parkplätze um das Auto abzustellen. Der öffentliche Personennahverkehr ist in wenigen Gehminuten zu erreichen, ebenso alle Geschäfte des täglichen Bedarfs. Das Daimler Werk Sindelfingen ist in nur wenigen Minuten erreichbar.

Infrastruktur:

Apotheke, Lebensmittel-Discount, Allgemeinmediziner, Kindergarten, Grundschule, Hauptschule, Realschule, Gymnasium, Gesamtschule, Öffentliche Verkehrsmittel

Exposé - Energieausweis

Energieausweistyp	Bedarfsausweis
Erstellungsdatum	ab 1. Mai 2014
Endenergiebedarf	79,50 kWh/(m²a)
Energieeffizienzklasse	C



Exposé - Galerie



Exposé - Galerie



Exposé - Galerie



Exposé - Galerie



Exposé - Galerie



Exposé - Galerie



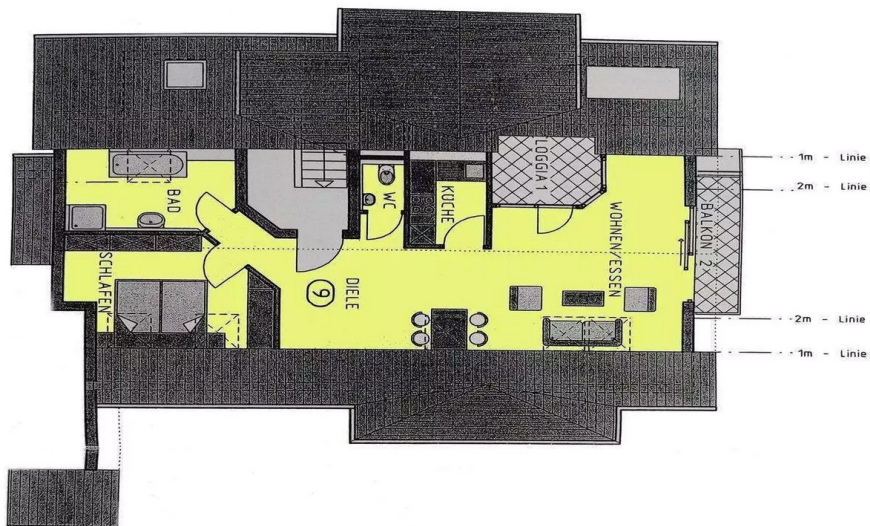
Exposé - Galerie



Exposé - Galerie



NR. 9



Exposé - Galerie

