

# Exposé

## Appartment in München

**Möbliertes Business-Appartment Olympiapark (U3) | 33 m² Studio | All-Inclusive ab 01.03.**



Objekt-Nr. OM-428497

### Appartment

Vermietung: **1.490 € pro Monat**

Ansprechpartner:  
A. Fink

Helene-Mayer-Ring 12  
80809 München  
Bayern  
Deutschland

Baujahr	1971	Mietdauer min.	6
Etagen	13	Mietdauer max.	24
Zimmer	1,00	Frei ab	01.03.2026
Wohnfläche	33,20 m²	Mobilar	Vollmöbliert
Energieträger	Fernwärme	Raucher	Nein
Pauschalmiete	1.490 € pro Monat	Geschlecht	Keine Einschr.
Zustand	saniert	Max. Personen	1
Etage	Höher als 5. OG	Haustiere	Nicht erlaubt
Heizung	Fußbodenheizung		

# Exposé - Beschreibung

## Objektbeschreibung

Möbliertes Business-Apartment Olympiapark (U3) | All-Inclusive | ab 01.03.

Ort: Helene-Mayer-Ring, 80809 München (Olympiadorf)

Frei ab: 01.03.2026

Pauschalmiete: 1.490 € (Miete, Heizung, Strom, Internet – alles drin!)

Kaution: 3.600 €

Dauer: Flexibel (6 bis 24 Monate)

△ Nur für 1 Person. Nichtraucher. Keine Haustiere.

Sie suchen keine "Wohnung", sondern eine fertige Wohnlösung in München?

Dieses hochwertig sanierte 33 m<sup>2</sup> Business-Apartment im Olympischen Dorf (Helene-Mayer-Ring) ist speziell auf die Bedürfnisse von Expats, Consultants und Single Professionals zugeschnitten (z.B. BMW, Amazon, Allianz, Kliniken).

Ankommen, Koffer auspacken, wohlfühlen.

Ihr Rundum-Sorglos-Paket:

- ✓ Unkomplizierter Start: Vertragsabwicklung wahlweise auf Deutsch oder Englisch. Wir erstellen Ihnen die Wohnungsgeberbestätigung für die Anmeldung.
- ✓ Persönlicher Touch: Auf Wunsch beschriften wir Briefkasten und Klingel vor Ihrem Einzug.
- ✓ Ready-to-Work: Highspeed-WLAN aktiv, ergonomischer Arbeitsplatz.
- ✓ Olympiapark & U-Bahn U3 in 3-5 Min. zu Fuß – Freizeit & Mobilität optimal.

Jetzt kontaktieren & Ihre neue Wohnung sichern!

Bitte stellen Sie sich kurz vor: Beruf/Arbeitgeber, geplante Mietdauer, Einzugstermin. Anfragen ohne diese Infos können leider nicht beantwortet werden.

## Ausstattung

Ausstattung & Einrichtung

-----  
Ist das Apartment wirklich voll möbliert?

- ✓ Ja! Die Wohnung ist komplett ausgestattet – kein Möbelkauf nötig.

Welche Möbel sind vorhanden?

- ✓ Wohnbereich: Doppelbett (140 cm) mit Stauraum, Schlafcouch, Esstisch für bis zu 4, Schreibtisch mit Lampe, großer Kleiderschrank.
- ✓ Küche: Voll ausgestattete Einbauküche mit Induktionskochfeld, Backofen, Kühlschrank, Gefrierschrank, Spülmaschine & Mikrowelle. Extras: Wasserkocher, Nespresso-Maschine, Töpfe, Geschirr, Gläser & Besteck.
- ✓ Bad: Regendusche, Waschtischunterschrank, beleuchteter Spiegel & beheizter Handtuchhalter.

Technik & Extras

Gibt es WLAN & TV?

✓ Ja! Highspeed-WLAN & ein Smart-TV sind inklusive – perfekt für Streaming & Homeoffice.

Welche Haushaltsgeräte sind vorhanden?

✓ Staubsauger, Bügeleisen mit Bügelbrett, Bodenwischer, Besen & Rauchmelder – für einen stressfreien Alltag.

Gibt es eine Waschmaschine?

✓ Ja! Waschmaschinen & Trockner stehen im Gebäude gegen eine geringe Gebühr zur Verfügung.

Gibt es Handtücher & Bettwäsche?

✓ Ja! Handtücher & Bettwäsche sind als Welcome-Kit inklusive.

Jetzt kontaktieren & stressfrei in München durchstarten!

### **Weitere Ausstattung:**

Balkon, Keller, Aufzug, Duschbad, Einbauküche

## **Sonstiges**

**\*\*INTERESSE & BESICHTIGUNG\*\***

-----  
**\*\*Schreiben Sie uns noch heute an\*\*** – auf Deutsch oder Englisch! Wir freuen uns auf Ihre Nachricht.

**\*\*Ablauf bei Interesse:\*\***

1. **\*\*Video-Tour:\*\*** Schreiben Sie mir, ich sende Ihnen gerne vorab den Link zum Video-Rundgang
2. **\*\*Unterlagen prüfen:\*\*** Gehaltsnachweis / Arbeitsvertrag, Schufa-Auskunft
3. **\*\*Persönlicher Besichtigungstermin\*\*** nach Passung

**\*\*Zielgruppe:\*\***

Berufstätige **\*\*Einzelperson\*\*** (Consultants, Expats, Ärzte, Projektmitarbeiter)

**\*\*Keine\*\*** Jobcenter-/Sozialamt-Übernahmen

**\*\*Ich freue mich auf Ihre Nachricht!\*\*** / **\*\*Looking forward to your message!\*\***

#BusinessApartment #WohnenAufZeit #Möbliert #Olympiapark #BMW #Expat #Furnished #U3

## **Lage**

Lage & Umgebung

-----  
Wo befindet sich die Wohnung?

Helene-Mayer-Ring, Olympisches Dorf, 80809 München

Wie ist die Verkehrsanbindung?

✓ 3 Min. zur U-Bahn „Olympiazentrum“ (U3/U8) – direkte Verbindung zur Innenstadt & Business-Hubs.

✓ Schnelle Anbindung an den Mittleren Ring für flexible Mobilität.

Welche Einkaufsmöglichkeiten gibt es?

✓ Supermärkte (Edeka), Bioläden, Apotheken, Cafés & Restaurants sind fußläufig erreichbar.

Was gibt es in der Freizeit?

✓ 5 Min. zum Olympiapark: Joggingstrecken, Veranstaltungen & Grünflächen.

✓ Fitnessstudios, Co-Working-Spaces & angesagte Bars in der Umgebung.

**Infrastruktur:**

Apotheke, Lebensmittel-Discount, Allgemeinmediziner, Kindergarten, Grundschule, Hauptschule, Realschule, Gymnasium, Gesamtschule, Öffentliche Verkehrsmittel

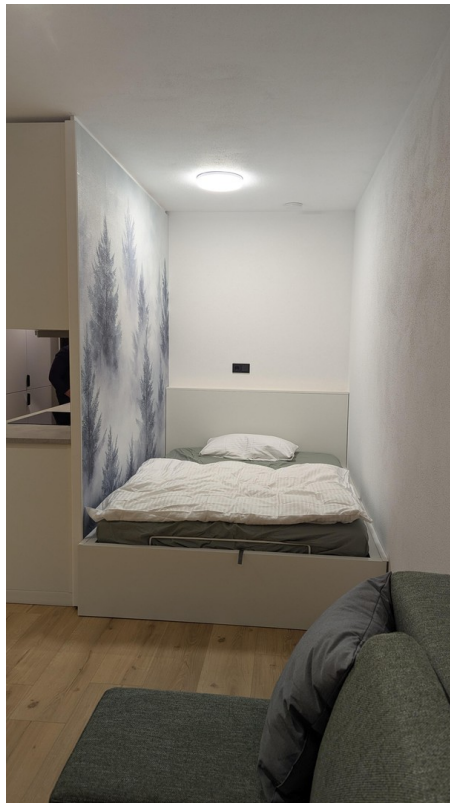
# Exposé - Energieausweis

Energieausweistyp	Verbrauchsausweis
Erstellungsdatum	ab 1. Mai 2014
Endenergieverbrauch	200,60 kWh/(m²a)
Energieeffizienzklasse	G

## Exposé - Galerie



# Exposé - Galerie



# Exposé - Galerie



# Exposé - Galerie





# Exposé - Galerie



# Exposé - Galerie





# Exposé - Galerie



# Exposé - Galerie

