

Exposé

Doppelhaushälfte in Frauenstein

Niedrig-Energie-Haus DHH 140 qm
2Bäder+Kamin+Terrasse+Garten+2Stellplätze



Objekt-Nr. OM-428462

Doppelhaushälfte

Vermietung: **1.495 € + NK**

09623 Frauenstein
Sachsen
Deutschland

Baujahr	2022	Übernahme	ab Datum
Grundstücksfläche	400,00 m²	Übernahmedatum	01.04.2026
Etagen	2	Zustand	Neuwertig
Zimmer	5,00	Schlafzimmer	4
Wohnfläche	140,00 m²	Badezimmer	2
Energieträger	Luft- /Wasserwärme	Stellplätze	2
Summe Nebenkosten	260 €	Heizung	Fußbodenheizung

Exposé - Beschreibung

Objektbeschreibung

Beim Objekt handelt es sich um eine Doppelhaushälfte mit nur einer direkten Grenzfläche. Es befindet sich in einer ruhigen Wohnlage, aber dennoch nur wenige Gehminuten vom Ortszentrum entfernt.

Das Haus wurde 2022 als Niedrigenergiehaus neu gebaut. Es verfügt über eine Wärmepumpe, eine Photovoltaikanlage und eine Lüftungsanlage mit Wärmerückgewinnung. Eine offene Grundrissgestaltung und moderne Baumaterialien runden das Bild eines zeitgemäßen Zuhauses ab.

Das Grundstück mit einer Größe von ca. 400 qm ist umzäunt sowie mit einer Terrasse bebaut und als gepflegtes Gartengrundstück angelegt. Hier stehen den Mietern zusätzlich ein Hochbeet und ein Gartenhaus zur Verfügung.

Eine vertraglich vereinbarte Mietbindung sowie der Ausschluss von Eigenbedarfskündigung bietet zusätzliche Sicherheit für die Mieter.

Ausstattung

Im Erdgeschoß befindet sich nach dem Eingangsbereich ein großzügiges Wohnzimmer mit einem Kamin sowie der offene Küchenbereich. Außerdem können Mieter und Gäste ein WC mit Dusche im Erdgeschoß nutzen.

In das Obergeschoß gelangt man über eine Holzterasse und kann dort über 4 Schlafzimmer und ein großzügiges Tageslicht-Bad mit Wanne und Dusche verfügen.

Ausstattung:

Kamin, Holzterasse, Gäste-WC mit Dusche und WMA, Vollbad mit Wanne und Dusche, Ausziehterasse in den Spitzboden

Photovoltaikanlage mit Speicher, Lüftungsanlage, Wärmepumpe, Fußbodenheizung, elektrische Rollläden

Terrasse, Gartenhaus, Hochbeet, Außenwasseranschluss

Fußboden:

Laminat, Fliesen

Weitere Ausstattung:

Terrasse, Garten, Vollbad, Gäste-WC, Kamin

Sonstiges

Die Fotos sind aus Datenschutzgründen teilweise noch aus der Bauphase.

Ihre Kontaktanfrage bitte mit Telefonnummer, damit wir Sie zurückrufen können.

Lage

Die Stadt Frauenstein liegt im östlichen Erzgebirge und ist eine beliebte Ausflugs- und Urlaubsregion. Die herrliche Natur und touristische Highlights bieten vielseitige Möglichkeiten zur Freizeitgestaltung.

Frauenstein liegt verkehrsgünstig an der B171. Die Städte Freiberg und Dresden sind in 20 und 40 km Entfernung sehr gut zu erreichen, ebenso die Verbindung zu den Autobahnen A4, A14 und A17.

Infrastruktur:

Apotheke, Lebensmittel-Discount, Allgemeinmediziner, Kindergarten, Grundschule, Öffentliche Verkehrsmittel

Exposé - Galerie



Eingangsbereich



Terrasse, Gartenhaus, Hochbeet

Exposé - Galerie



Gartenhaus



Garten

Exposé - Galerie



Garten

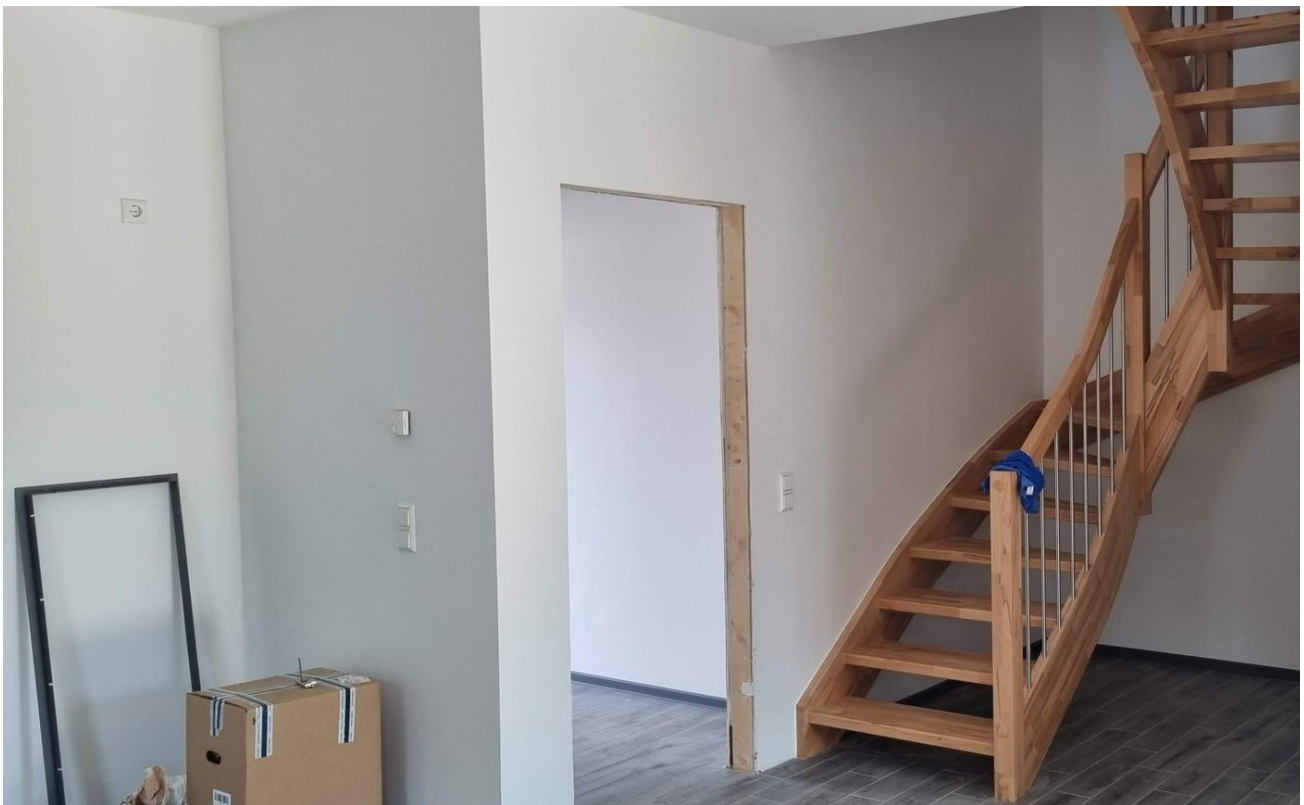


Wohnbereich EG

Exposé - Galerie



Wohnbereich EG



Holztreppe

Exposé - Galerie



Vollbad OG



Vollbad mit Dusche

Exposé - Galerie



Zimmer



Zimmer

Exposé - Galerie



Zimmer



Flur OG

Exposé - Galerie



Flur OG