

# Exposé

## Wohngemeinschaft in Köln

### Möbliertes WG Zimmer 15m<sup>2</sup> in Köln- Mülheim - Pauschalmiete



Objekt-Nr. OM-428375

**Wohngemeinschaft**

Vermietung: **520 € + NK**

Berliner Straße 48-50  
51063 Köln  
Nordrhein-Westfalen  
Deutschland

Baujahr	1969	Übernahme	ab Datum
Wohnfläche	15,00 m <sup>2</sup>	Übernahmedatum	28.02.2026
Energieträger	Öl	Etage	2. OG
Nebenkosten	100 €	Mobilar	Vollmöbliert
Heizkosten	50 €	Raucher	Nein
Mietsicherheit	600 €	Geschlecht	Keine Einschr.

# Exposé - Beschreibung

## Objektbeschreibung

WG-Zimmer (15 m<sup>2</sup>) in renovierter, möblierter 3er-WG. Wer Raum fürs Lernen/Arbeiten will, ist hier richtig. Dazu die Lage, zentral mit top Infrastruktur und guter ÖPNV-Anbindung.

Highlights:

- 15 m<sup>2</sup> Zimmer, möbliert
- Pauschalmiete 670 € inkl. Strom, Heizung, Wasser, GEZ, Möblierung
- 3-Zimmer-Wohnung ca. 81 m<sup>2</sup>, 2. OG mit Aufzug
- Separate Küche, Spülmaschine, Waschmaschine, Bad mit Dusche
- ÖPNV + Einkauf fußläufig; Bus direkt vor der Tür; Stadtbahn/S-Bahn fußläufig
- Neugründung einer WG
- drei WG-Zimmer stehen zur Verfügung - Gruppenanfragen erwünscht.

Konditionen:

670 € Pauschalmiete (inkl. aller Nebenkosten)

600 € Kautions

ab 01.03.2026, Mindestmietdauer 1 Jahr

## Ausstattung

Möblierung:

Bettgestell 140×200, Kleiderschrank, Schreibtisch, Stuhl, Lampe, Beistelltisch.

Keine Matratze, keine Bettwäsche.

**Fußboden:**

Fliesen, Vinyl / PVC

**Weitere Ausstattung:**

Aufzug, Duschbad

## Sonstiges

Interesse?

Schreib kurz, wer du bist, was du machst und wie du dir WG-Leben vorstellst.

## Lage

Herz von Köln-Mülheim: Supermärkte/Discounter/Drogerien und viele Services in direkter Umgebung. Gastro-Angebot (Cafés/Restaurants/Imbisse) ebenfalls nah dran. Berliner Straße ist eine belebte Einkaufs- und Ausgehmeile – urban, praktisch, kurze Wege.

**Infrastruktur:**

Apotheke, Lebensmittel-Discount, Allgemeinmediziner, Kindergarten, Grundschule, Gymnasium, Öffentliche Verkehrsmittel

# Exposé - Energieausweis

Energieausweistyp	Verbrauchsausweis
Erstellungsdatum	ab 1. Mai 2014
Endenergieverbrauch	156,00 kWh/(m²a)
Energieeffizienzklasse	E

## Exposé - Galerie

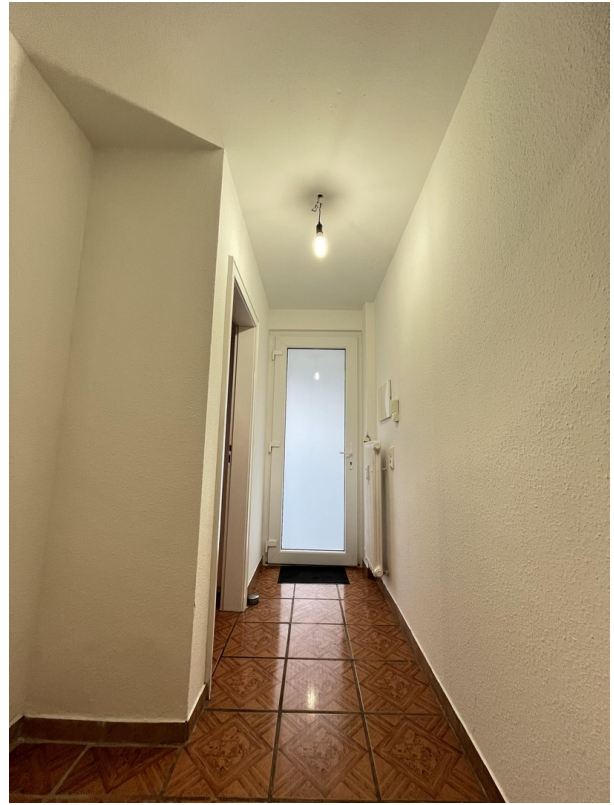


Badezimmer

# Exposé - Galerie



Badezimmer



Diele



Essbereich