

Exposé

Penthouse in Hameln

Attraktive Wohnung in Wangelist Hameln mit Einbauküche



Objekt-Nr. OM-428220

Penthouse

Vermietung: **800 € + NK**

Ansprechpartner:
Stein

Schultheißenstraße 21
31789 Hameln
Niedersachsen
Deutschland

Baujahr	2012	Mietsicherheit	2.400 €
Etagen	3	Übernahme	ab Datum
Zimmer	3,00	Übernahmedatum	01.04.2026
Wohnfläche	85,30 m²	Zustand	Neuwertig
Nutzfläche	10,00 m²	Schlafzimmer	2
Energieträger	Gas	Badezimmer	1
Nebenkosten	135 €	Etage	3. OG
Heizkosten	100 €	Stellplätze	1
Summe Nebenkosten	235 €	Heizung	Fußbodenheizung
Miete Garage/Stellpl.	30 €		

Exposé - Beschreibung

Objektbeschreibung

85,30 m² mit Einbauküche | kurzfristig verfügbar | PKW-Stellplatz

Helle, gepflegte Penthousewohnung in ruhiger und zugleich zentraler Lage von Wangelist. Ideal für Singles, Paare oder kleine Familie. Einkaufsmöglichkeiten (u. a. E-Center) und Einrichtungen des täglichen Bedarfs fußläufig erreichbar.

Ausstattung

Wohnfläche: 85,30 m²

Einbauküche (zzgl. 30,00 €/Monat)

PKW-Stellplatz (30,00 €/Monat)

Kurzfristig bezugsfrei

Kosten:

Kaltmiete: 800,00 €

Nebenkosten: 135,00 €

Heizkosten: ca. 100,00 € (verbrauchsabhängig)

Einbauküche: 30,00 €

PKW-Stellplatz: 30,00 €

Gesamt: 1.095,00 € / Monat

Besichtigung & Anfrage

Besichtigungen sind kurzfristig möglich.

Bitte senden Sie folgende Angaben mit:

Vollständiger Name

Schufa-/Bonitätsauskunft

Haustiere (Art/Anzahl)

Anzahl & Alter der einziehenden Personen

Bestätigung zur Zahlung der Kaution

Gewünschtes Einzugsdatum

Grund für die Wohnungssuche

Nur vollständige Anfragen werden berücksichtigt.

Ausstattung

Haben wir Ihr Interesse geweckt? Dann freuen wir uns auf Ihre Nachricht mit den oben genannten Informationen. Wir melden uns zeitnah, um einen Besichtigungstermin zu vereinbaren. Energieausweis kann bei Besichtigung vorgelegt werden!

Fußboden:

Fliesen

Weitere Ausstattung:

Balkon, Keller, Vollbad, Duschbad, Einbauküche

Sonstiges

Adresse: Schultheißenstr, Hameln

Lage

Die Wohnung liegt in einer beliebten Wohngegend von Hameln-Wangelist. Öffentliche Verkehrsmittel, Einkaufsmöglichkeiten und weitere Annehmlichkeiten sind in wenigen Minuten erreichbar. Hier wohnen Sie ruhig, aber dennoch zentral!

Infrastruktur:

Lebensmittel-Discount, Allgemeinmediziner, Kindergarten, Grundschule, Öffentliche Verkehrsmittel

Exposé - Galerie



Flur



Flur

Exposé - Galerie



Schlafzimmer



Schlafzimmer

Exposé - Galerie



Badezimmer mit Badewanne



Badezimmer

Exposé - Galerie



Badezimmer



Bad mit Dusche

Exposé - Galerie



Küche



Einbauküche

Exposé - Galerie



Haus Eingang



Balkon

Exposé - Galerie



Balkon im Winter



Wohnzimmer mit Essbereich

Exposé - Galerie



Wohnzimmer



Schlafzimmer 2

Exposé - Galerie

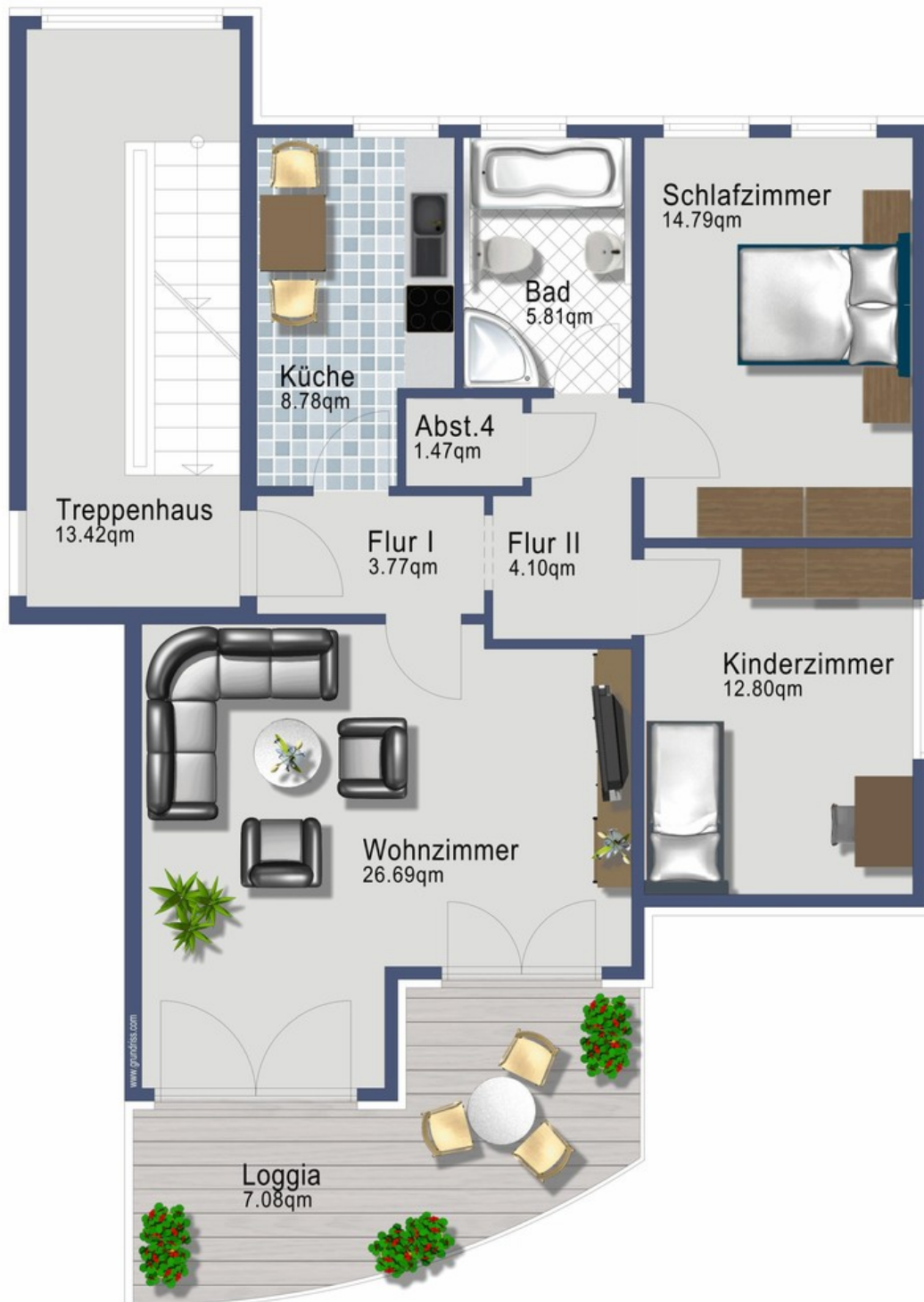


Balkon mit Aussicht



Grundriss

Exposé - Grundrisse



Exposé - Grundrisse

