

Exposé

Wohnung in Schwetzingen

Charmantes 1-Zimmer-Apartment mit Bettnische, Balkon & separater Küche - Ideal für Pendler & Singles



Objekt-Nr. OM-428215

Wohnung

Vermietung: **600 € + NK**

Ansprechpartner:
Yannic Trautwein

Friedrich-Ebert-Str. 52-54
68723 Schwetzingen
Baden-Württemberg
Deutschland

Baujahr	1966	Mietsicherheit	1.500 €
Zimmer	1,00	Übernahme	ab Datum
Wohnfläche	42,00 m²	Übernahmedatum	01.03.2026
Energieträger	Öl	Zustand	renoviert
Nebenkosten	125 €	Etage	3. OG
Heizkosten	50 €	Heizung	Zentralheizung
Summe Nebenkosten	175 €		

Exposé - Beschreibung

Objektbeschreibung

Dieses gut geschnittene 1-Zimmer-Apartment überzeugt durch eine durchdachte Raumaufteilung und ein angenehmes Wohngefühl. Der großzügige Wohnbereich bietet ausreichend Platz zum Wohnen und Entspannen, während die separate Bettnische eine optisch abgetrennte Schlafmöglichkeit schafft und dem Raum Struktur verleiht.

Ein besonderes Highlight ist der Balkon, der direkt vom Wohnbereich aus zugänglich ist und zusätzlichen Freiraum im Alltag bietet – ideal, um den Feierabend an der frischen Luft ausklingen zu lassen.

Die separate Küche ermöglicht komfortables Kochen ohne Beeinträchtigung des Wohnraums. Eine moderne, nagelneu konfigurierte Einbauküche auf Maß könnte zusätzlich bei Einzugsdatum für einen Aufpreis von 50€ pro Monat mitvermietet werden.

Das Badezimmer ist kompakt und praktisch geschnitten.

Vor der Neuvermietung werden Renovierungsarbeiten durchgeführt, um die Wohnung zeitgemäß aufzufrischen und in einem gepflegten Zustand zu übergeben.

Ausstattung

Ausstattungsmerkmale

- Moderne, maßgeschneiderte Küche auf Wunsch verfügbar (50€ p.m. zusätzlich)
- Durchdachter Grundriss
- Heller Wohnbereich
- Separate Bettnische
- Balkon mit Zugang vom Wohnraum
- Abgeschlossener Küchenbereich
- Badezimmer mit funktionaler Ausstattung
- Renovierung vor Neuvermietung

Weitere Ausstattung:

Balkon, Keller

Lage

Die Wohnung befindet sich in der Friedrich-Ebert-Straße 52–54 in 68723 Schwetzingen – einer besonders attraktiven Lage für Pendler, Studierende und berufstätige Singles.

Durch die hervorragende Anbindung an die umliegenden Städte Heidelberg, Mannheim und Karlsruhe ist der Standort ideal für alle, die zentral wohnen und dennoch flexibel bleiben möchten. Sowohl der öffentliche Nahverkehr als auch die nahegelegenen Autobahnanschlüsse ermöglichen kurze Wege zu Universitäten, Arbeitgebern und den wirtschaftsstarken Zentren der Region.

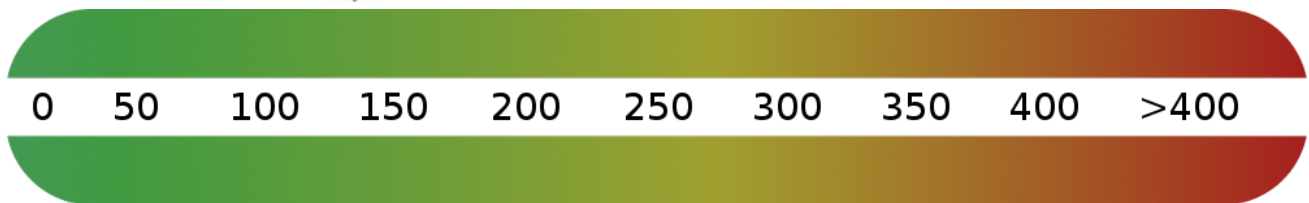
Einkaufsmöglichkeiten, Bäckereien, Cafés sowie Restaurants befinden sich in fußläufiger Umgebung – perfekt für einen unkomplizierten Alltag ohne lange Wege.

Der nahegelegene Schwetzingener Schlossgarten bietet zudem einen hohen Freizeitwert und lädt zum Joggen, Spazieren oder Entspannen nach Feierabend ein.

Das Objekt selbst präsentiert sich in einem sehr gepflegten Gesamtzustand, was das angenehme Wohnumfeld zusätzlich unterstreicht und für ein harmonisches Miteinander sorgt.

Exposé - Energieausweis

Energieausweistyp	Verbrauchsausweis
Erstellungsdatum	bis 30. April 2014
Energieverbrauchskennwert	137,00 kWh/(m²a)
Warmwasser enthalten	Ja



Exposé - Galerie



Balkon

Exposé - Galerie



Wohn- / Schlafzimmer



Küche

Exposé - Galerie



Badezimmer



Badezimmer



Badezimmer

Exposé - Galerie

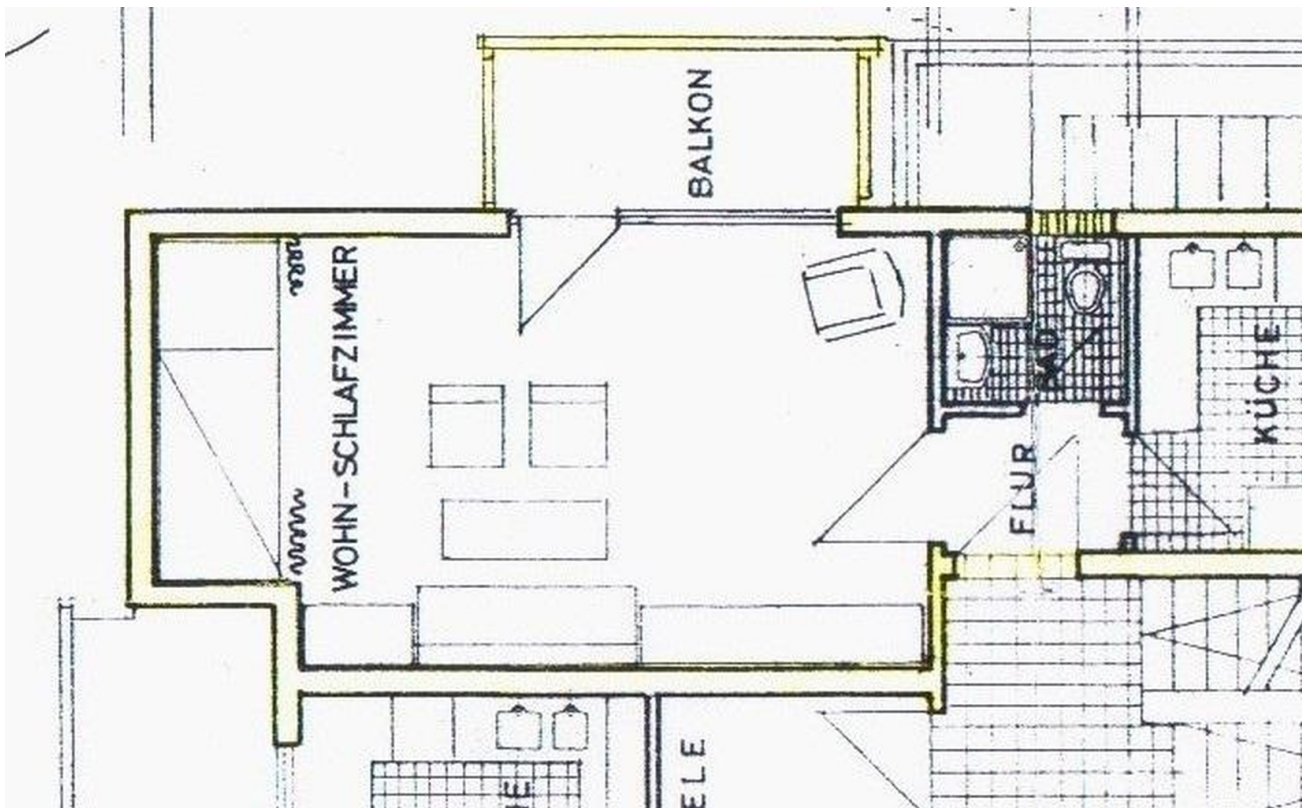


Hauseingangstür



Wohngebäude

Exposé - Grundrisse



Grundriss